

МОСКОВСКИЙ ЦЕНТР КАЧЕСТВА ОБРАЗОВАНИЯ

Результаты диагностики учебных достижений обучающихся

Государственное бюджетное общеобразовательное учреждение города Москвы "Школа № 830"

Дата: 04.02.2020

Предмет: РУССКИЙ ЯЗЫК

Округ: Северо-Западный

Школа: ГБОУ Школа № 830

Класс: 8А/4

Фамилия, имя	№ уч.	Вариант	1	2	3	4	5	6	7	8	9	10	11	12	13	14	15	16	17	18	19	20	Балл	% вып.	
	1	2007	0	4+	1	1-	0	2+	2+	0	3-	2+	1	1	0	3+	4+	1	0	0	1+	1	12	50	
	2	2001	1	1-	2	4-	N	1+	4+	0	2+	3+	1	1	0	3+	2+	1	0	0	2+	1	14	58	
	3	2003	1	1-	2	3+	1	2+	2+	2	4+	2+	1	0	1	3+	4+	1	0	1	1+	0	18	75	
	4	2002	1	3+	2	2+	0	4+	3+	2	3+	3+	2	1	1	2+	4+	1	1	1	3+	1	22	92	
	5	2005	0	4+	1	4-	0	3-	2-	1	1-	3+	0	0	0	3+	3-	1	1	0	2+	0	8	33	
	6	2004	1	2+	2	3+	1	3+	3+	2	2+	2+	1	1	1	1+	3+	2	0	1	2+	1	22	92	
	7	2004	0	2+	2	3+	0	2-	3+	2	2+	2+	2	1	0	1+	3+	1	1	1	4-	0	17	71	
	8	2002	1	2-	1	2+	0	4+	3+	0	1-	3+	1	1	1	2+	4+	1	1	0	1-	1	14	58	
	9	2002	0	1-	1	1-	0	4+	2-	2	3+	3+	1	1	1	2+	4+	1	1	0	3+	0	14	58	
	10	2008	1	2+	2	3+	0	3+	3+	2	4-	1-	2	1	1	1+	3+	1	0	1	2+	1	19	79	
	11	2005	1	1-	2	3+	1	1+	4+	0	2+	3+	1	0	0	3+	2+	2	1	1	2+	1	18	75	
	13	2003	1	4+	2	3+	0	2+	2+	1	4+	2+	2	1	1	3+	4+	2	1	0	1+	1	21	88	
	14	2006	1	3+	1	1-	0	4+	3+	1	3+	1-	1	1	1	2+	2-	0	1	0	3+	1	14	58	
	15	2007	N	4+	1	2-	0	2+	1-	0	2-	2+	1	1	0	3+	3-	1	N	0	3-	N	8	33	
	16	2008	1	1-	0	1-	0	3+	2-	1	1-	1-	0	0	0	4-	3+	1	N	N	2+	N	6	25	
	17	2004	1	1-	1	1-	N	3+	1-	0	3-	1-	1	1	0	1+	3+	0	0	N	2+	0	8	33	
	19	2006	0	2-	1	2+	0	4+	2-	1	3+	2-	1	1	1	2+	4+	0	0	0	1-	1	11	46	
	20	2001	1	4+	2	3+	0	1+	4+	2	2+	3+	2	0	0	3+	2+	2	1	1	2+	1	21	88	
	21	2007	1	3-	1	2-	0	2+	2+	1	4+	2+	0	0	0	3+	4+	2	0	0	1+	1	13	54	
	22	2001	1	4+	2	3+	0	1+	4+	1	2+	3+	1	1	1	R-	2+	2	0	1	2+	N	18	75	
	23	2008	1	2+	2	2-	1	3+	3+	1	4-	2+	2	1	1	1+	3+	1	1	1	2+	0	19	79	
	24	2005	1	1-	1	3+	0	3-	2-	1	1-	3+	1	1	1	3+	2+	2	0	1	3-	N	13	54	
	25	2003	1	4+	1	3+	0	2+	2+	1	3-	2+	1	0	0	3+	4+	2	0	1	1+	N	15	63	
	27	2006	0	3+	0	1-	0	4+	2-	0	4-	2-	1	0	0	2+	2-	0	0	0	3+	N	5	21	
Число учащихся: 24																							Среднее:	14.6	60.8

Анализ выполнения заданий**Округ:** Северо-Западный**Предмет:** РУССКИЙ ЯЗЫК**Школа:** ГБОУ Школа № 830**Дата:** 04.02.2020**Класс:** 8А/4**Вариант:** 2001

Номер задания	Проверяемое знание/умение	Результаты выполнения заданий				
		номер учащегося по списку класса			Класс	Вся выборка (город)
		2	20	22		
1	Основные нормы русского литературного языка: орфоэпические, лексические, грамматические, стилистические, правописные	1	1	1	1 балл - 100%	1 балл - 69%
2	Основные нормы русского литературного языка: орфоэпические, лексические, грамматические, стилистические, правописные	0	1	1	1 балл - 67%	1 балл - 64%
3	Типы безударных гласных в корне слова	2	2	2	2 балла - 100% 1 балл - 0%	2 балла - 40% 1 балл - 50%
4	Правописание гласных и согласных в приставках	0	1	1	1 балл - 67%	1 балл - 63%
5	Суффиксы причастий и деепричастий (кроме Н-НН)	0	0	0	1 балл - 0%	1 балл - 39%
6	Орфографические правила, связанные со слитным, дефисным и раздельным написанием слов	1	1	1	1 балл - 100%	1 балл - 76%
7	Слитное и раздельное написание НЕ с различными частями речи	1	1	1	1 балл - 100%	1 балл - 45%
8	Буквы Н-НН в словах разных частей речи	0	2	1	2 балла - 33% 1 балл - 33%	2 балла - 31% 1 балл - 52%
9	Тире между подлежащим и сказуемым	1	1	1	1 балл - 100%	1 балл - 82%
10	Пунктуация в простом и сложном предложениях.	1	1	1	1 балл - 100%	1 балл - 78%
11	Знаки препинания в предложениях с однородными членами	1	2	1	2 балла - 33% 1 балл - 67%	2 балла - 42% 1 балл - 48%
12	Знаки препинания в предложениях с обособленными членами	1	0	1	1 балл - 67%	1 балл - 49%
13	Знаки препинания в предложениях с обособленными членами	0	0	1	1 балл - 33%	1 балл - 57%
14	Средства связи предложений в тексте (общее представление)	1	1	0	1 балл - 67%	1 балл - 96%
15	Тема, коммуникативная установка, основная мысль текста	1	1	1	1 балл - 100%	1 балл - 83%
16	Разноаспектный анализ текста	1	2	2	2 балла - 67% 1 балл - 33%	2 балла - 65% 1 балл - 29%
17	Синтаксический анализ предложения	0	1	0	1 балл - 33%	1 балл - 58%
18	Виды сказуемого. Способы их выражения	0	1	1	1 балл - 67%	1 балл - 59%
19	Основные признаки словосочетания. Структура словосочетания	1	1	1	1 балл - 100%	1 балл - 67%
20	Синонимия словосочетаний с разными видами связи	1	1	0	1 балл - 67%	1 балл - 62%

Анализ выполнения заданий**Округ:** Северо-Западный**Предмет:** РУССКИЙ ЯЗЫК**Школа:** ГБОУ Школа № 830**Дата:** 04.02.2020**Класс:** 8А/4**Вариант:** 2002

Номер задания	Проверяемое знание/умение	Результаты выполнения заданий				
		номер учащегося по списку класса			Класс	Вся выборка (город)
		4	8	9		
1	Основные нормы русского литературного языка: орфоэпические, лексические, грамматические, стилистические, правописные	1	1	0	1 балл - 67%	1 балл - 45%
2	Основные нормы русского литературного языка: орфоэпические, лексические, грамматические, стилистические, правописные	1	0	0	1 балл - 33%	1 балл - 78%
3	Типы безударных гласных в корне слова	2	1	1	2 балла - 33% 1 балл - 67%	2 балла - 17% 1 балл - 65%
4	Правописание гласных и согласных в приставках	1	1	0	1 балл - 67%	1 балл - 65%
5	Суффиксы причастий и деепричастий (кроме Н-НН)	0	0	0	1 балл - 0%	1 балл - 35%
6	Орфографические правила, связанные со слитным, дефисным и раздельным написанием слов	1	1	1	1 балл - 100%	1 балл - 81%
7	Слитное и раздельное написание НЕ с различными частями речи	1	1	0	1 балл - 67%	1 балл - 59%
8	Буквы Н-НН в словах разных частей речи	2	0	2	2 балла - 67% 1 балл - 0%	2 балла - 33% 1 балл - 46%
9	Тире между подлежащим и сказуемым	1	0	1	1 балл - 67%	1 балл - 77%
10	Пунктуация в простом и сложном предложениях.	1	1	1	1 балл - 100%	1 балл - 69%
11	Знаки препинания в предложениях с однородными членами	2	1	1	2 балла - 33% 1 балл - 67%	2 балла - 47% 1 балл - 40%
12	Знаки препинания в предложениях с обособленными членами	1	1	1	1 балл - 100%	1 балл - 65%
13	Знаки препинания в предложениях с обособленными членами	1	1	1	1 балл - 100%	1 балл - 56%
14	Средства связи предложений в тексте (общее представление)	1	1	1	1 балл - 100%	1 балл - 92%
15	Тема, коммуникативная установка, основная мысль текста	1	1	1	1 балл - 100%	1 балл - 69%
16	Разноаспектный анализ текста	1	1	1	2 балла - 0% 1 балл - 100%	2 балла - 4% 1 балл - 66%
17	Синтаксический анализ предложения	1	1	1	1 балл - 100%	1 балл - 54%
18	Виды сказуемого. Способы их выражения	1	0	0	1 балл - 33%	1 балл - 37%
19	Основные признаки словосочетания. Структура словосочетания	1	0	1	1 балл - 67%	1 балл - 59%
20	Синонимия словосочетаний с разными видами связи	1	1	0	1 балл - 67%	1 балл - 54%

Анализ выполнения заданий**Округ:** Северо-Западный**Предмет:** РУССКИЙ ЯЗЫК**Школа:** ГБОУ Школа № 830**Дата:** 04.02.2020**Класс:** 8А/4**Вариант:** 2003

Номер задания	Проверяемое знание/умение	Результаты выполнения заданий				
		номер учащегося по списку класса			Класс	Вся выборка (город)
		3	13	25		
1	Основные нормы русского литературного языка: орфоэпические, лексические, грамматические, стилистические, правописные	1	1	1	1 балл - 100%	1 балл - 91%
2	Основные нормы русского литературного языка: орфоэпические, лексические, грамматические, стилистические, правописные	0	1	1	1 балл - 67%	1 балл - 62%
3	Типы безударных гласных в корне слова	2	2	1	2 балла - 67% 1 балл - 33%	2 балла - 57% 1 балл - 30%
4	Правописание гласных и согласных в приставках	1	1	1	1 балл - 100%	1 балл - 56%
5	Суффиксы причастий и деепричастий (кроме Н-НН)	1	0	0	1 балл - 33%	1 балл - 33%
6	Орфографические правила, связанные со слитным, дефисным и раздельным написанием слов	1	1	1	1 балл - 100%	1 балл - 81%
7	Слитное и раздельное написание НЕ с различными частями речи	1	1	1	1 балл - 100%	1 балл - 63%
8	Буквы Н-НН в словах разных частей речи	2	1	1	2 балла - 33% 1 балл - 67%	2 балла - 43% 1 балл - 38%
9	Тире между подлежащим и сказуемым	1	1	0	1 балл - 67%	1 балл - 72%
10	Пунктуация в простом и сложном предложениях.	1	1	1	1 балл - 100%	1 балл - 58%
11	Знаки препинания в предложениях с однородными членами	1	2	1	2 балла - 33% 1 балл - 67%	2 балла - 43% 1 балл - 45%
12	Знаки препинания в предложениях с обособленными членами	0	1	0	1 балл - 33%	1 балл - 72%
13	Знаки препинания в предложениях с обособленными членами	1	1	0	1 балл - 67%	1 балл - 53%
14	Средства связи предложений в тексте (общее представление)	1	1	1	1 балл - 100%	1 балл - 93%
15	Тема, коммуникативная установка, основная мысль текста	1	1	1	1 балл - 100%	1 балл - 71%
16	Разноаспектный анализ текста	1	2	2	2 балла - 67% 1 балл - 33%	2 балла - 35% 1 балл - 51%
17	Синтаксический анализ предложения	0	1	0	1 балл - 33%	1 балл - 33%
18	Виды сказуемого. Способы их выражения	1	0	1	1 балл - 67%	1 балл - 51%
19	Основные признаки словосочетания. Структура словосочетания	1	1	1	1 балл - 100%	1 балл - 65%
20	Синонимия словосочетаний с разными видами связи	0	1	0	1 балл - 33%	1 балл - 61%

Анализ выполнения заданий**Округ:** Северо-Западный**Предмет:** РУССКИЙ ЯЗЫК**Школа:** ГБОУ Школа № 830**Дата:** 04.02.2020**Класс:** 8А/4**Вариант:** 2004

Номер задания	Проверяемое знание/умение	Результаты выполнения заданий				
		номер учащегося по списку класса			Класс	Вся выборка (город)
		6	7	17		
1	Основные нормы русского литературного языка: орфоэпические, лексические, грамматические, стилистические, правописные	1	0	1	1 балл - 67%	1 балл - 70%
2	Основные нормы русского литературного языка: орфоэпические, лексические, грамматические, стилистические, правописные	1	1	0	1 балл - 67%	1 балл - 69%
3	Типы безударных гласных в корне слова	2	2	1	2 балла - 67% 1 балл - 33%	2 балла - 61% 1 балл - 31%
4	Правописание гласных и согласных в приставках	1	1	0	1 балл - 67%	1 балл - 48%
5	Суффиксы причастий и деепричастий (кроме Н-НН)	1	0	0	1 балл - 33%	1 балл - 36%
6	Орфографические правила, связанные со слитным, дефисным и раздельным написанием слов	1	0	1	1 балл - 67%	1 балл - 89%
7	Слитное и раздельное написание НЕ с различными частями речи	1	1	0	1 балл - 67%	1 балл - 43%
8	Буквы Н-НН в словах разных частей речи	2	2	0	2 балла - 67% 1 балл - 0%	2 балла - 35% 1 балл - 42%
9	Тире между подлежащим и сказуемым	1	1	0	1 балл - 67%	1 балл - 73%
10	Пунктуация в простом и сложном предложениях.	1	1	0	1 балл - 67%	1 балл - 48%
11	Знаки препинания в предложениях с однородными членами	1	2	1	2 балла - 33% 1 балл - 67%	2 балла - 31% 1 балл - 52%
12	Знаки препинания в предложениях с обособленными членами	1	1	1	1 балл - 100%	1 балл - 61%
13	Знаки препинания в предложениях с обособленными членами	1	0	0	1 балл - 33%	1 балл - 53%
14	Средства связи предложений в тексте (общее представление)	1	1	1	1 балл - 100%	1 балл - 87%
15	Тема, коммуникативная установка, основная мысль текста	1	1	1	1 балл - 100%	1 балл - 90%
16	Разноаспектный анализ текста	2	1	0	2 балла - 33% 1 балл - 33%	2 балла - 5% 1 балл - 58%
17	Синтаксический анализ предложения	0	1	0	1 балл - 33%	1 балл - 55%
18	Виды сказуемого. Способы их выражения	1	1	0	1 балл - 67%	1 балл - 59%
19	Основные признаки словосочетания. Структура словосочетания	1	0	1	1 балл - 67%	1 балл - 73%
20	Синонимия словосочетаний с разными видами связи	1	0	0	1 балл - 33%	1 балл - 39%

Анализ выполнения заданий**Округ:** Северо-Западный**Предмет:** РУССКИЙ ЯЗЫК**Школа:** ГБОУ Школа № 830**Дата:** 04.02.2020**Класс:** 8А/4**Вариант:** 2005

Номер задания	Проверяемое знание/умение	Результаты выполнения заданий				
		номер учащегося по списку класса			Класс	Вся выборка (город)
		5	11	24		
1	Основные нормы русского литературного языка: орфоэпические, лексические, грамматические, стилистические, правописные	0	1	1	1 балл - 67%	1 балл - 68%
2	Основные нормы русского литературного языка: орфоэпические, лексические, грамматические, стилистические, правописные	1	0	0	1 балл - 33%	1 балл - 65%
3	Типы безударных гласных в корне слова	1	2	1	2 балла - 33% 1 балл - 67%	2 балла - 38% 1 балл - 53%
4	Правописание гласных и согласных в приставках	0	1	1	1 балл - 67%	1 балл - 60%
5	Суффиксы причастий и деепричастий (кроме Н-НН)	0	1	0	1 балл - 33%	1 балл - 43%
6	Орфографические правила, связанные со слитным, дефисным и раздельным написанием слов	0	1	0	1 балл - 33%	1 балл - 78%
7	Слитное и раздельное написание НЕ с различными частями речи	0	1	0	1 балл - 33%	1 балл - 47%
8	Буквы Н-НН в словах разных частей речи	1	0	1	2 балла - 0% 1 балл - 67%	2 балла - 29% 1 балл - 53%
9	Тире между подлежащим и сказуемым	0	1	0	1 балл - 33%	1 балл - 83%
10	Пунктуация в простом и сложном предложениях.	1	1	1	1 балл - 100%	1 балл - 79%
11	Знаки препинания в предложениях с однородными членами	0	1	1	2 балла - 0% 1 балл - 67%	2 балла - 43% 1 балл - 46%
12	Знаки препинания в предложениях с обособленными членами	0	0	1	1 балл - 33%	1 балл - 48%
13	Знаки препинания в предложениях с обособленными членами	0	0	1	1 балл - 33%	1 балл - 57%
14	Средства связи предложений в тексте (общее представление)	1	1	1	1 балл - 100%	1 балл - 96%
15	Тема, коммуникативная установка, основная мысль текста	0	1	1	1 балл - 67%	1 балл - 83%
16	Разноаспектный анализ текста	1	2	2	2 балла - 67% 1 балл - 33%	2 балла - 63% 1 балл - 29%
17	Синтаксический анализ предложения	1	1	0	1 балл - 67%	1 балл - 58%
18	Виды сказуемого. Способы их выражения	0	1	1	1 балл - 67%	1 балл - 60%
19	Основные признаки словосочетания. Структура словосочетания	1	1	0	1 балл - 67%	1 балл - 68%
20	Синонимия словосочетаний с разными видами связи	0	1	0	1 балл - 33%	1 балл - 61%

Анализ выполнения заданий**Округ:** Северо-Западный**Предмет:** РУССКИЙ ЯЗЫК**Школа:** ГБОУ Школа № 830**Дата:** 04.02.2020**Класс:** 8А/4**Вариант:** 2006

Номер задания	Проверяемое знание/умение	Результаты выполнения заданий				
		номер учащегося по списку класса			Класс	Вся выборка (город)
		14	19	27		
1	Основные нормы русского литературного языка: орфоэпические, лексические, грамматические, стилистические, правописные	1	0	0	1 балл - 33%	1 балл - 47%
2	Основные нормы русского литературного языка: орфоэпические, лексические, грамматические, стилистические, правописные	1	0	1	1 балл - 67%	1 балл - 77%
3	Типы безударных гласных в корне слова	1	1	0	2 балла - 0% 1 балл - 67%	2 балла - 17% 1 балл - 65%
4	Правописание гласных и согласных в приставках	0	1	0	1 балл - 33%	1 балл - 66%
5	Суффиксы причастий и деепричастий (кроме Н-НН)	0	0	0	1 балл - 0%	1 балл - 35%
6	Орфографические правила, связанные со слитным, дефисным и раздельным написанием слов	1	1	1	1 балл - 100%	1 балл - 83%
7	Слитное и раздельное написание НЕ с различными частями речи	1	0	0	1 балл - 33%	1 балл - 58%
8	Буквы Н-НН в словах разных частей речи	1	1	0	2 балла - 0% 1 балл - 67%	2 балла - 34% 1 балл - 42%
9	Тире между подлежащим и сказуемым	1	1	0	1 балл - 67%	1 балл - 76%
10	Пунктуация в простом и сложном предложениях.	0	0	0	1 балл - 0%	1 балл - 69%
11	Знаки препинания в предложениях с однородными членами	1	1	1	2 балла - 0% 1 балл - 100%	2 балла - 47% 1 балл - 41%
12	Знаки препинания в предложениях с обособленными членами	1	1	0	1 балл - 67%	1 балл - 63%
13	Знаки препинания в предложениях с обособленными членами	1	1	0	1 балл - 67%	1 балл - 59%
14	Средства связи предложений в тексте (общее представление)	1	1	1	1 балл - 100%	1 балл - 92%
15	Тема, коммуникативная установка, основная мысль текста	0	1	0	1 балл - 33%	1 балл - 68%
16	Разноаспектный анализ текста	0	0	0	2 балла - 0% 1 балл - 0%	2 балла - 4% 1 балл - 67%
17	Синтаксический анализ предложения	1	0	0	1 балл - 33%	1 балл - 56%
18	Виды сказуемого. Способы их выражения	0	0	0	1 балл - 0%	1 балл - 40%
19	Основные признаки словосочетания. Структура словосочетания	1	0	1	1 балл - 67%	1 балл - 59%
20	Синонимия словосочетаний с разными видами связи	1	1	0	1 балл - 67%	1 балл - 53%

Анализ выполнения заданий**Округ:** Северо-Западный**Предмет:** РУССКИЙ ЯЗЫК**Школа:** ГБОУ Школа № 830**Дата:** 04.02.2020**Класс:** 8А/4**Вариант:** 2007

Номер задания	Проверяемое знание/умение	Результаты выполнения заданий				
		номер учащегося по списку класса			Класс	Вся выборка (город)
		1	15	21		
1	Основные нормы русского литературного языка: орфоэпические, лексические, грамматические, стилистические, правописные	0	0	1	1 балл - 33%	1 балл - 88%
2	Основные нормы русского литературного языка: орфоэпические, лексические, грамматические, стилистические, правописные	1	1	0	1 балл - 67%	1 балл - 61%
3	Типы безударных гласных в корне слова	1	1	1	2 балла - 0% 1 балл - 100%	2 балла - 57% 1 балл - 32%
4	Правописание гласных и согласных в приставках	0	0	0	1 балл - 0%	1 балл - 57%
5	Суффиксы причастий и деепричастий (кроме Н-НН)	0	0	0	1 балл - 0%	1 балл - 32%
6	Орфографические правила, связанные со слитным, дефисным и раздельным написанием слов	1	1	1	1 балл - 100%	1 балл - 80%
7	Слитное и раздельное написание НЕ с различными частями речи	1	0	1	1 балл - 67%	1 балл - 66%
8	Буквы Н-НН в словах разных частей речи	0	0	1	2 балла - 0% 1 балл - 33%	2 балла - 47% 1 балл - 35%
9	Тире между подлежащим и сказуемым	0	0	1	1 балл - 33%	1 балл - 72%
10	Пунктуация в простом и сложном предложениях.	1	1	1	1 балл - 100%	1 балл - 60%
11	Знаки препинания в предложениях с однородными членами	1	1	0	2 балла - 0% 1 балл - 67%	2 балла - 42% 1 балл - 48%
12	Знаки препинания в предложениях с обособленными членами	1	1	0	1 балл - 67%	1 балл - 73%
13	Знаки препинания в предложениях с обособленными членами	0	0	0	1 балл - 0%	1 балл - 51%
14	Средства связи предложений в тексте (общее представление)	1	1	1	1 балл - 100%	1 балл - 93%
15	Тема, коммуникативная установка, основная мысль текста	1	0	1	1 балл - 67%	1 балл - 71%
16	Разноаспектный анализ текста	1	1	2	2 балла - 33% 1 балл - 67%	2 балла - 34% 1 балл - 54%
17	Синтаксический анализ предложения	0	0	0	1 балл - 0%	1 балл - 32%
18	Виды сказуемого. Способы их выражения	0	0	0	1 балл - 0%	1 балл - 49%
19	Основные признаки словосочетания. Структура словосочетания	1	0	1	1 балл - 67%	1 балл - 66%
20	Синонимия словосочетаний с разными видами связи	1	0	1	1 балл - 67%	1 балл - 63%

Анализ выполнения заданий**Округ:** Северо-Западный**Предмет:** РУССКИЙ ЯЗЫК**Школа:** ГБОУ Школа № 830**Дата:** 04.02.2020**Класс:** 8А/4**Вариант:** 2008

Номер задания	Проверяемое знание/умение	Результаты выполнения заданий				
		номер учащегося по списку класса			Класс	Вся выборка (город)
		10	16	23		
1	Основные нормы русского литературного языка: орфоэпические, лексические, грамматические, стилистические, правописные	1	1	1	1 балл - 100%	1 балл - 73%
2	Основные нормы русского литературного языка: орфоэпические, лексические, грамматические, стилистические, правописные	1	0	1	1 балл - 67%	1 балл - 67%
3	Типы безударных гласных в корне слова	2	0	2	2 балла - 67% 1 балл - 0%	2 балла - 61% 1 балл - 30%
4	Правописание гласных и согласных в приставках	1	0	0	1 балл - 33%	1 балл - 50%
5	Суффиксы причастий и деепричастий (кроме Н-НН)	0	0	1	1 балл - 33%	1 балл - 34%
6	Орфографические правила, связанные со слитным, дефисным и раздельным написанием слов	1	1	1	1 балл - 100%	1 балл - 89%
7	Слитное и раздельное написание НЕ с различными частями речи	1	0	1	1 балл - 67%	1 балл - 44%
8	Буквы Н-НН в словах разных частей речи	2	1	1	2 балла - 33% 1 балл - 67%	2 балла - 34% 1 балл - 44%
9	Тире между подлежащим и сказуемым	0	0	0	1 балл - 0%	1 балл - 73%
10	Пунктуация в простом и сложном предложениях.	0	0	1	1 балл - 33%	1 балл - 50%
11	Знаки препинания в предложениях с однородными членами	2	0	2	2 балла - 67% 1 балл - 0%	2 балла - 32% 1 балл - 51%
12	Знаки препинания в предложениях с обособленными членами	1	0	1	1 балл - 67%	1 балл - 62%
13	Знаки препинания в предложениях с обособленными членами	1	0	1	1 балл - 67%	1 балл - 54%
14	Средства связи предложений в тексте (общее представление)	1	0	1	1 балл - 67%	1 балл - 88%
15	Тема, коммуникативная установка, основная мысль текста	1	1	1	1 балл - 100%	1 балл - 90%
16	Разноаспектный анализ текста	1	1	1	2 балла - 0% 1 балл - 100%	2 балла - 7% 1 балл - 58%
17	Синтаксический анализ предложения	0	0	1	1 балл - 33%	1 балл - 58%
18	Виды сказуемого. Способы их выражения	1	0	1	1 балл - 67%	1 балл - 63%
19	Основные признаки словосочетания. Структура словосочетания	1	1	1	1 балл - 100%	1 балл - 75%
20	Синонимия словосочетаний с разными видами связи	1	0	0	1 балл - 33%	1 балл - 43%

Структура знаний/умений учащихся

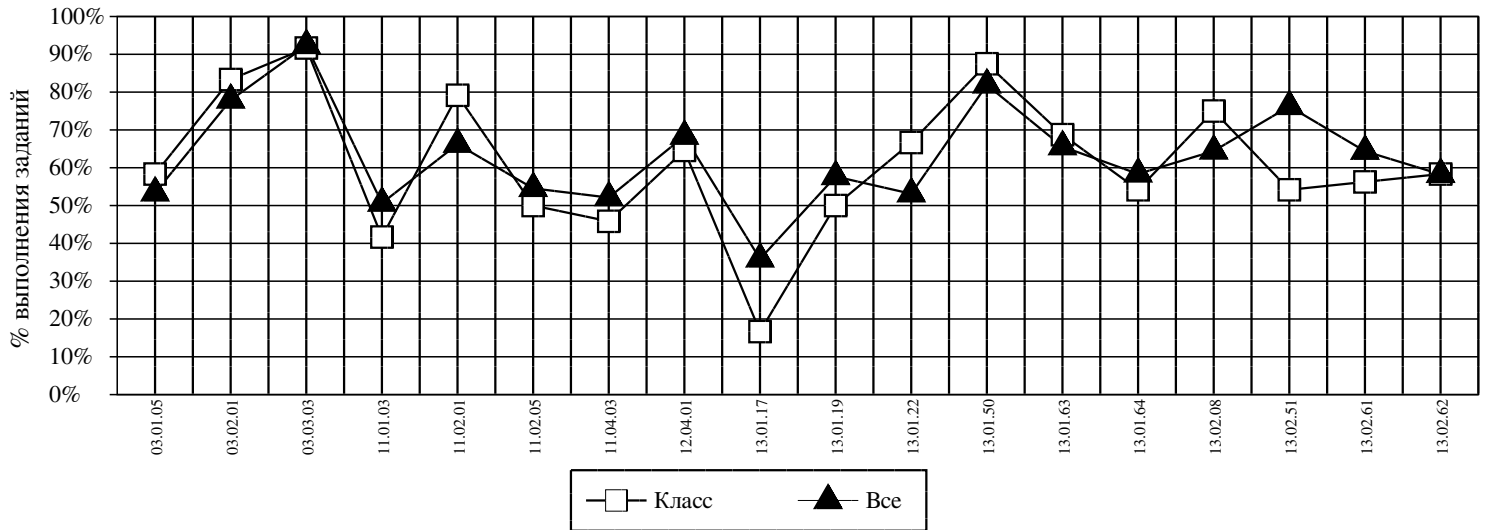
Округ: Северо-Западный

Предмет: РУССКИЙ ЯЗЫК

Школа: ГБОУ Школа № 830

Дата: 04.02.2020

Класс: 8А/4



Код	КЭС	Класс (%)	Все (%)
03.01.05	РАЗНОАСПЕКТНЫЙ АНАЛИЗ ТЕКСТА	58	53
03.02.01	ТЕМА, КОММУНИКАТИВНАЯ УСТАНОВКА, ОСНОВНАЯ МЫСЛЬ ТЕКСТА	83	78
03.03.03	СРЕДСТВА СВЯЗИ ПРЕДЛОЖЕНИЙ В ТЕКСТЕ (ОБЩЕЕ ПРЕДСТАВЛЕНИЕ)	92	92
11.01.03	СИНТАКСИЧЕСКИЙ АНАЛИЗ ПРЕДЛОЖЕНИЯ	42	51
11.02.01	ОСНОВНЫЕ ПРИЗНАКИ СЛОВСОЧЕТАНИЯ. СТРУКТУРА СЛОВСОЧЕТАНИЯ	79	66
11.02.05	СИНОНИМИЯ СЛОВСОЧЕТАНИЙ С РАЗНЫМИ ВИДАМИ СВЯЗИ	50	55
11.04.03	ВИДЫ СКАЗУЕМОГО. СПОСОБЫ ИХ ВЫРАЖЕНИЯ	46	52
12.04.01	ОСНОВНЫЕ НОРМЫ РУССКОГО ЛИТЕРАТУРНОГО ЯЗЫКА: ОРФОЭПИЧЕСКИЕ, ЛЕКСИЧЕСКИЕ, ГРАММАТИЧЕСКИЕ, СТИЛИСТИЧЕСКИЕ, ПРАВОПИСНЫЕ	65	68
13.01.17	СУФФИКСЫ ПРИЧАСТИЙ И ДЕЕПРИЧАСТИЙ (КРОМЕ Н-НН)	17	36
13.01.19	БУКВЫ Н-НН В СЛОВАХ РАЗНЫХ ЧАСТЕЙ РЕЧИ	50	58
13.01.22	СЛИТНОЕ И РАЗДЕЛЬНОЕ НАПИСАНИЕ НЕ С РАЗЛИЧНЫМИ ЧАСТЯМИ РЕЧИ	67	53
13.01.50	ОРФОГРАФИЧЕСКИЕ ПРАВИЛА, СВЯЗАННЫЕ СО СЛИТНЫМ, ДЕФИСНЫМ И РАЗДЕЛЬНЫМ НАПИСАНИЕМ СЛОВ	88	82
13.01.63	ТИПЫ БЕЗУДАРНЫХ ГЛАСНЫХ В КОРНЕ СЛОВА	69	66
13.01.64	ПРАВОПИСАНИЕ ГЛАСНЫХ И СОГЛАСНЫХ В ПРИСТАВКАХ	54	58
13.02.08	ПУНКТУАЦИЯ В ПРОСТОМ И СЛОЖНОМ ПРЕДЛОЖЕНИЯХ.	75	64
13.02.51	ТИРЕ МЕЖДУ ПОДЛЕЖАЩИМ И СКАЗУЕМОМ	54	76
13.02.61	ЗНАКИ ПРЕПИНАНИЯ В ПРЕДЛОЖЕНИЯХ С ОДНОРОДНЫМИ ЧЛЕНАМИ	56	64
13.02.62	ЗНАКИ ПРЕПИНАНИЯ В ПРЕДЛОЖЕНИЯХ С ОБОСОБЛЕННЫМИ ЧЛЕНАМИ	58	58

Средний % выполнения диагн. работы: 61% 62%