

## МОСКОВСКИЙ ЦЕНТР КАЧЕСТВА ОБРАЗОВАНИЯ

## Результаты диагностики учебных достижений обучающихся

Государственное бюджетное общеобразовательное учреждение города Москвы "Школа № 830"

Дата: 16.01.2020

Предмет: РУССКИЙ ЯЗЫК

Округ: Северо-Западный

Школа: ГБОУ Школа № 830

Класс: 6Г

Фамилия, имя	№ уч.	Вариант	1	2	3	4	5	6	7	8	9	10	11	12	13	14	15	16	17	18	19	20.К1	20.К2	20.К3	Балл	% вып.	
	1	2007	1+	1	2	2	1	1	2+	4-	1	3-	1	3+	3+	0	1+	2+	0	4-	1	2	2	1	21	75	
	2	2005	3+	1	N	1	1	1	1+	1+	2	1+	1	3+	3+	1	2+	N-	1	N-	1	1	1	1	20	71	
	3	2004	3+	1	1	2	1	1	1+	4+	1	3+	0	4+	3+	1	4+	2+	2	3+	1	1	1	1	23	82	
	4	2008	3+	1	N	2	1	1	3-	4+	1	2-	1	R-	3+	0	1-	2+	N	N-	1	1	1	1	15	54	
	5	2002	3-	1	1	2	1	0	1+	3-	1	3+	1	2-	2-	1	2+	2-	0	3-	1	0	0	0	12	43	
	6	2001	2-	1	0	2	1	1	2-	2-	1	1+	1	3+	3+	1	2+	3-	0	2-	N	2	2	1	17	61	
	7	2008	3+	1	2	2	1	1	4-	3-	1	3+	1	4+	2-	1	3-	2+	2	1-	1	2	1	0	20	71	
	8	2006	4+	0	1	2	0	1	4-	4+	2	3+	1	4+	2-	1	2+	2-	2	2+	1	1	2	1	21	75	
	9	2005	2-	1	0	2	1	0	1+	1+	0	2-	0	3+	3+	1	2+	1+	1	4+	1	1	2	0	17	61	
	10	2002	4+	1	2	2	0	0	1+	2-	1	3+	0	4+	4+	1	2+	1+	1	2+	1	1	1	1	20	71	
	11	2001	3+	1	1	2	0	1	1+	1+	1	1+	1	3+	4-	1	2+	1+	1	3-	1	0	0	0	17	61	
	12	2003	3-	1	2	0	1	0	1-	3-	1	4+	1	3+	3+	0	1+	2+	1	2-	1	1	1	1	16	57	
	13	2003	1+	1	1	2	1	1	2+	3-	1	3-	0	3+	2-	0	1+	2+	1	1-	1	1	1	0	16	57	
	14	2004	3+	1	1	2	0	1	4-	4+	2	4-	1	4+	3+	1	4+	2+	2	4-	1	1	2	0	21	75	
	15	2002	3-	1	1	2	1	1	1+	3-	1	3+	1	4+	1-	1	2+	1+	2	2+	1	N	N	N	18	64	
	16	2001	3+	1	2	2	1	1	2-	1+	2	1+	1	3+	3+	1	2+	1+	2	4+	1	2	2	1	27	96	
	17	2008	3+	1	1	2	1	1	2-	2-	1	3+	1	4+	3+	1	4+	2+	1	4-	1	1	1	1	20	71	
	18	2002	4+	1	1	2	0	0	1+	4+	0	3+	1	2-	3-	1	2+	4-	2	2+	N	1	1	0	16	57	
	19	2007	1+	1	2	2	1	0	2+	3-	2	4+	1	3+	3+	0	1+	2+	1	2-	1	0	0	0	18	64	
	20	2003	1+	1	1	0	1	1	2+	4-	2	4+	1	3+	1-	N	1+	2+	1	3+	1	2	1	1	20	71	
	21	2006	4+	1	2	2	1	1	1+	4+	2	3+	0	4+	2-	0	2+	1+	2	2+	1	2	2	1	25	89	
	22	2004	4-	1	1	2	0	1	1+	4+	1	3+	1	4+	3+	1	1-	2+	2	3+	1	1	2	1	22	79	
	23	2001	3+	1	1	2	1	0	1+	1+	1	1+	1	3+	3+	0	2+	1+	2	4+	1	2	2	1	24	86	
	24	2007	1+	0	1	2	1	0	1-	3-	1	4+	0	3+	3+	0	1+	2+	1	3+	0	1	1	0	15	54	
	25	2006	4+	1	2	2	1	0	2-	1-	1	3+	1	4+	4+	1	2+	1+	1	4-	1	2	2	1	22	79	
	26	2005	3+	1	1	2	0	1	1+	3-	2	1+	1	3+	3+	0	2+	1+	2	3-	1	2	1	1	22	79	
Число учащихся: 26																							Среднее:			19.4	69.4

**Анализ выполнения заданий****Округ:** Северо-Западный**Предмет:** РУССКИЙ ЯЗЫК**Школа:** ГБОУ Школа № 830**Дата:** 16.01.2020**Класс:** 6Г**Вариант:** 2001

Номер задания	Проверяемое знание/умение	Результаты выполнения заданий					
		номер учащегося по списку класса				Класс	Вся выборка (город)
		6	11	16	23		
1	Морфема как минимальная значимая единица языка	0	1	1	1	1 балл - 75%	1 балл - 72%
2	Словообразование как раздел лингвистики	1	1	1	1	1 балл - 100%	1 балл - 73%
3	Характеристика слова как лексической единицы	0	1	2	1	2 балла - 25% 1 балл - 50%	2 балла - 26% 1 балл - 59%
4	Фразеологизмы, их признаки и значение. Различия между свободными сочетаниями слов и фразеологическими оборотами	2	2	2	2	2 балла - 100% 1 балл - 0%	2 балла - 91% 1 балл - 6%
5	Основные нормы русского литературного языка: орфоэпические, лексические, грамматические, стилистические, правописные	1	0	1	1	1 балл - 75%	1 балл - 63%
6	Степени сравнения качественных прилагательных	1	1	1	0	1 балл - 75%	1 балл - 31%
7	Пунктуация в простом и сложном предложениях.	0	1	0	1	1 балл - 50%	1 балл - 41%
8	Пунктуация в простом и сложном предложениях.	0	1	1	1	1 балл - 75%	1 балл - 67%
9	Типы безударных гласных в корне слова	1	1	2	1	2 балла - 25% 1 балл - 75%	2 балла - 35% 1 балл - 52%
10	Правописание гласных и согласных в приставках	1	1	1	1	1 балл - 100%	1 балл - 71%
11	Буквы Н-НН в словах разных частей речи	1	1	1	1	1 балл - 100%	1 балл - 61%
12	Орфографические правила, связанные со слитным, дефисным и раздельным написанием слов	1	1	1	1	1 балл - 100%	1 балл - 64%
13	НЕ-НИ с глаголами, существительными, прилагательными и другими частями речи.	1	0	1	1	1 балл - 75%	1 балл - 74%
14	Гласные буквы о, ё, е после шипящих и ц	1	1	1	0	1 балл - 75%	1 балл - 61%
15	Средства связи предложений в тексте (общее представление)	1	1	1	1	1 балл - 100%	1 балл - 91%
16	Тема, коммуникативная установка, основная мысль текста	0	1	1	1	1 балл - 75%	1 балл - 84%
17	Разноаспектный анализ текста	0	1	2	2	2 балла - 50% 1 балл - 25%	2 балла - 49% 1 балл - 41%
18	Части речи как лексико-грамматические разряды слов. Общекатегориальное значение, морфологические и синтаксические свойства частей речи	0	0	1	1	1 балл - 50%	1 балл - 32%
19	Изложение текста разной степени свёрнутости	0	1	1	1	1 балл - 75%	1 балл - 72%
20.К1	Правописание: орфография и пунктуация	2	0	2	2	2 балла - 75% 1 балл - 0%	2 балла - 46% 1 балл - 43%
20.К2	Правописание: орфография и пунктуация	2	0	2	2	2 балла - 75% 1 балл - 0%	2 балла - 24% 1 балл - 52%
20.К3	Правописание: орфография и пунктуация	1	0	1	1	1 балл - 75%	1 балл - 59%

**Анализ выполнения заданий****Округ:** Северо-Западный**Предмет:** РУССКИЙ ЯЗЫК**Школа:** ГБОУ Школа № 830**Дата:** 16.01.2020**Класс:** 6Г**Вариант:** 2002

Номер задания	Проверяемое знание/умение	Результаты выполнения заданий					
		номер учащегося по списку класса				Класс	Вся выборка (город)
		5	10	15	18		
1	Морфема как минимальная значимая единица языка	0	1	0	1	1 балл - 50%	1 балл - 74%
2	Словообразование как раздел лингвистики	1	1	1	1	1 балл - 100%	1 балл - 72%
3	Характеристика слова как лексической единицы	1	2	1	1	2 балла - 25% 1 балл - 75%	2 балла - 29% 1 балл - 55%
4	Фразеологизмы, их признаки и значение. Различия между свободными сочетаниями слов и фразеологическими оборотами	2	2	2	2	2 балла - 100% 1 балл - 0%	2 балла - 87% 1 балл - 7%
5	Основные нормы русского литературного языка: орфоэпические, лексические, грамматические, стилистические, правописные	1	0	1	0	1 балл - 50%	1 балл - 69%
6	Степени сравнения качественных прилагательных	0	0	1	0	1 балл - 25%	1 балл - 27%
7	Пунктуация в простом и сложном предложениях.	1	1	1	1	1 балл - 100%	1 балл - 73%
8	Пунктуация в простом и сложном предложениях.	0	0	0	1	1 балл - 25%	1 балл - 61%
9	Типы безударных гласных в корне слова	1	1	1	0	2 балла - 0% 1 балл - 75%	2 балла - 36% 1 балл - 44%
10	Правописание гласных и согласных в приставках	1	1	1	1	1 балл - 100%	1 балл - 77%
11	Буквы Н-НН в словах разных частей речи	1	0	1	1	1 балл - 75%	1 балл - 60%
12	Орфографические правила, связанные со слитным, дефисным и раздельным написанием слов	0	1	1	0	1 балл - 50%	1 балл - 62%
13	НЕ-НИ с глаголами, существительными, прилагательными и другими частями речи.	0	1	0	0	1 балл - 25%	1 балл - 44%
14	Гласные буквы о, ё, е после шипящих и ц	1	1	1	1	1 балл - 100%	1 балл - 64%
15	Средства связи предложений в тексте (общее представление)	1	1	1	1	1 балл - 100%	1 балл - 72%
16	Тема, коммуникативная установка, основная мысль текста	0	1	1	0	1 балл - 50%	1 балл - 72%
17	Разноаспектный анализ текста	0	1	2	2	2 балла - 50% 1 балл - 25%	2 балла - 43% 1 балл - 42%
18	Части речи как лексико-грамматические разряды слов. Общекатегориальное значение, морфологические и синтаксические свойства частей речи	0	1	1	1	1 балл - 75%	1 балл - 40%
19	Изложение текста разной степени свёрнутости	1	1	1	0	1 балл - 75%	1 балл - 75%
20.К1	Правописание: орфография и пунктуация	0	1	0	1	2 балла - 0% 1 балл - 50%	2 балла - 32% 1 балл - 54%
20.К2	Правописание: орфография и пунктуация	0	1	0	1	2 балла - 0% 1 балл - 50%	2 балла - 41% 1 балл - 45%
20.К3	Правописание: орфография и пунктуация	0	1	0	0	1 балл - 25%	1 балл - 68%

**Анализ выполнения заданий****Округ:** Северо-Западный**Предмет:** РУССКИЙ ЯЗЫК**Школа:** ГБОУ Школа № 830**Дата:** 16.01.2020**Класс:** 6Г**Вариант:** 2003

Номер задания	Проверяемое знание/умение	Результаты выполнения заданий				
		номер учащегося по списку класса			Класс	Вся выборка (город)
		12	13	20		
1	Морфема как минимальная значимая единица языка	0	1	1	1 балл - 67%	1 балл - 87%
2	Словообразование как раздел лингвистики	1	1	1	1 балл - 100%	1 балл - 72%
3	Характеристика слова как лексической единицы	2	1	1	2 балла - 33% 1 балл - 67%	2 балла - 47% 1 балл - 43%
4	Фразеологизмы, их признаки и значение. Различия между свободными сочетаниями слов и фразеологическими оборотами	0	2	0	2 балла - 33% 1 балл - 0%	2 балла - 52% 1 балл - 24%
5	Основные нормы русского литературного языка: орфоэпические, лексические, грамматические, стилистические, правописные	1	1	1	1 балл - 100%	1 балл - 69%
6	Степени сравнения качественных прилагательных	0	1	1	1 балл - 67%	1 балл - 29%
7	Пунктуация в простом и сложном предложениях.	0	1	1	1 балл - 67%	1 балл - 63%
8	Пунктуация в простом и сложном предложениях.	0	0	0	1 балл - 0%	1 балл - 64%
9	Типы безударных гласных в корне слова	1	1	2	2 балла - 33% 1 балл - 67%	2 балла - 39% 1 балл - 46%
10	Правописание гласных и согласных в приставках	1	0	1	1 балл - 67%	1 балл - 61%
11	Буквы Н-НН в словах разных частей речи	1	0	1	1 балл - 67%	1 балл - 55%
12	Орфографические правила, связанные со слитным, дефисным и раздельным написанием слов	1	1	1	1 балл - 100%	1 балл - 74%
13	НЕ-НИ с глаголами, существительными, прилагательными и другими частями речи.	1	0	0	1 балл - 33%	1 балл - 78%
14	Гласные буквы о, ё, е после шипящих и ц	0	0	0	1 балл - 0%	1 балл - 34%
15	Средства связи предложений в тексте (общее представление)	1	1	1	1 балл - 100%	1 балл - 76%
16	Тема, коммуникативная установка, основная мысль текста	1	1	1	1 балл - 100%	1 балл - 83%
17	Разноаспектный анализ текста	1	1	1	2 балла - 0% 1 балл - 100%	2 балла - 18% 1 балл - 65%
18	Части речи как лексико-грамматические разряды слов. Общекатегориальное значение, морфологические и синтаксические свойства частей речи	0	0	1	1 балл - 33%	1 балл - 39%
19	Изложение текста разной степени свёрнутости	1	1	1	1 балл - 100%	1 балл - 73%
20.К1	Правописание: орфография и пунктуация	1	1	2	2 балла - 33% 1 балл - 67%	2 балла - 49% 1 балл - 38%
20.К2	Правописание: орфография и пунктуация	1	1	1	2 балла - 0% 1 балл - 100%	2 балла - 41% 1 балл - 38%
20.К3	Правописание: орфография и пунктуация	1	0	1	1 балл - 67%	1 балл - 72%

**Анализ выполнения заданий****Округ:** Северо-Западный**Предмет:** РУССКИЙ ЯЗЫК**Школа:** ГБОУ Школа № 830**Дата:** 16.01.2020**Класс:** 6Г**Вариант:** 2004

Номер задания	Проверяемое знание/умение	Результаты выполнения заданий				
		номер учащегося по списку класса			Класс	Вся выборка (город)
		3	14	22		
1	Морфема как минимальная значимая единица языка	1	1	0	1 балл - 67%	1 балл - 53%
2	Словообразование как раздел лингвистики	1	1	1	1 балл - 100%	1 балл - 64%
3	Характеристика слова как лексической единицы	1	1	1	2 балла - 0% 1 балл - 100%	2 балла - 25% 1 балл - 58%
4	Фразеологизмы, их признаки и значение. Различия между свободными сочетаниями слов и фразеологическими оборотами	2	2	2	2 балла - 100% 1 балл - 0%	2 балла - 84% 1 балл - 9%
5	Основные нормы русского литературного языка: орфоэпические, лексические, грамматические, стилистические, правописные	1	0	0	1 балл - 33%	1 балл - 29%
6	Степени сравнения качественных прилагательных	1	1	1	1 балл - 100%	1 балл - 63%
7	Пунктуация в простом и сложном предложениях.	1	0	1	1 балл - 67%	1 балл - 38%
8	Пунктуация в простом и сложном предложениях.	1	1	1	1 балл - 100%	1 балл - 70%
9	Типы безударных гласных в корне слова	1	2	1	2 балла - 33% 1 балл - 67%	2 балла - 30% 1 балл - 55%
10	Правописание гласных и согласных в приставках	1	0	1	1 балл - 67%	1 балл - 62%
11	Буквы Н-НН в словах разных частей речи	0	1	1	1 балл - 67%	1 балл - 71%
12	Орфографические правила, связанные со слитным, дефисным и раздельным написанием слов	1	1	1	1 балл - 100%	1 балл - 88%
13	НЕ-НИ с глаголами, существительными, прилагательными и другими частями речи.	1	1	1	1 балл - 100%	1 балл - 45%
14	Гласные буквы о, ё, е после шипящих и ц	1	1	1	1 балл - 100%	1 балл - 65%
15	Средства связи предложений в тексте (общее представление)	1	1	0	1 балл - 67%	1 балл - 60%
16	Тема, коммуникативная установка, основная мысль текста	1	1	1	1 балл - 100%	1 балл - 76%
17	Разноаспектный анализ текста	2	2	2	2 балла - 100% 1 балл - 0%	2 балла - 48% 1 балл - 41%
18	Части речи как лексико-грамматические разряды слов. Общекатегориальное значение, морфологические и синтаксические свойства частей речи	1	0	1	1 балл - 67%	1 балл - 41%
19	Изложение текста разной степени свёрнутости	1	1	1	1 балл - 100%	1 балл - 80%
20.К1	Правописание: орфография и пунктуация	1	1	1	2 балла - 0% 1 балл - 100%	2 балла - 16% 1 балл - 72%
20.К2	Правописание: орфография и пунктуация	1	2	2	2 балла - 67% 1 балл - 33%	2 балла - 21% 1 балл - 64%
20.К3	Правописание: орфография и пунктуация	1	0	1	1 балл - 67%	1 балл - 59%

**Анализ выполнения заданий****Округ:** Северо-Западный**Предмет:** РУССКИЙ ЯЗЫК**Школа:** ГБОУ Школа № 830**Дата:** 16.01.2020**Класс:** 6Г**Вариант:** 2005

Номер задания	Проверяемое знание/умение	Результаты выполнения заданий				
		номер учащегося по списку класса			Класс	Вся выборка (город)
		2	9	26		
1	Морфема как минимальная значимая единица языка	1	0	1	1 балл - 67%	1 балл - 73%
2	Словообразование как раздел лингвистики	1	1	1	1 балл - 100%	1 балл - 76%
3	Характеристика слова как лексической единицы	0	0	1	2 балла - 0% 1 балл - 33%	2 балла - 28% 1 балл - 58%
4	Фразеологизмы, их признаки и значение. Различия между свободными сочетаниями слов и фразеологическими оборотами	1	2	2	2 балла - 67% 1 балл - 33%	2 балла - 90% 1 балл - 6%
5	Основные нормы русского литературного языка: орфоэпические, лексические, грамматические, стилистические, правописные	1	1	0	1 балл - 67%	1 балл - 62%
6	Степени сравнения качественных прилагательных	1	0	1	1 балл - 67%	1 балл - 34%
7	Пунктуация в простом и сложном предложениях.	1	1	1	1 балл - 100%	1 балл - 44%
8	Пунктуация в простом и сложном предложениях.	1	1	0	1 балл - 67%	1 балл - 68%
9	Типы безударных гласных в корне слова	2	0	2	2 балла - 67% 1 балл - 0%	2 балла - 34% 1 балл - 52%
10	Правописание гласных и согласных в приставках	1	0	1	1 балл - 67%	1 балл - 71%
11	Буквы Н-НН в словах разных частей речи	1	0	1	1 балл - 67%	1 балл - 61%
12	Орфографические правила, связанные со слитным, дефисным и раздельным написанием слов	1	1	1	1 балл - 100%	1 балл - 64%
13	НЕ-НИ с глаголами, существительными, прилагательными и другими частями речи.	1	1	1	1 балл - 100%	1 балл - 74%
14	Гласные буквы о, ё, е после шипящих и ц	1	1	0	1 балл - 67%	1 балл - 64%
15	Средства связи предложений в тексте (общее представление)	1	1	1	1 балл - 100%	1 балл - 90%
16	Тема, коммуникативная установка, основная мысль текста	0	1	1	1 балл - 67%	1 балл - 83%
17	Разноаспектный анализ текста	1	1	2	2 балла - 33% 1 балл - 67%	2 балла - 49% 1 балл - 39%
18	Части речи как лексико-грамматические разряды слов. Общекатегориальное значение, морфологические и синтаксические свойства частей речи	0	1	0	1 балл - 33%	1 балл - 33%
19	Изложение текста разной степени свёрнутости	1	1	1	1 балл - 100%	1 балл - 73%
20.К1	Правописание: орфография и пунктуация	1	1	2	2 балла - 33% 1 балл - 67%	2 балла - 47% 1 балл - 41%
20.К2	Правописание: орфография и пунктуация	1	2	1	2 балла - 33% 1 балл - 67%	2 балла - 26% 1 балл - 51%
20.К3	Правописание: орфография и пунктуация	1	0	1	1 балл - 67%	1 балл - 60%

**Анализ выполнения заданий****Округ:** Северо-Западный**Предмет:** РУССКИЙ ЯЗЫК**Школа:** ГБОУ Школа № 830**Дата:** 16.01.2020**Класс:** 6Г**Вариант:** 2006

Номер задания	Проверяемое знание/умение	Результаты выполнения заданий				
		номер учащегося по списку класса			Класс	Вся выборка (город)
		8	21	25		
1	Морфема как минимальная значимая единица языка	1	1	1	1 балл - 100%	1 балл - 72%
2	Словообразование как раздел лингвистики	0	1	1	1 балл - 67%	1 балл - 72%
3	Характеристика слова как лексической единицы	1	2	2	2 балла - 67% 1 балл - 33%	2 балла - 28% 1 балл - 57%
4	Фразеологизмы, их признаки и значение. Различия между свободными сочетаниями слов и фразеологическими оборотами	2	2	2	2 балла - 100% 1 балл - 0%	2 балла - 88% 1 балл - 6%
5	Основные нормы русского литературного языка: орфоэпические, лексические, грамматические, стилистические, правописные	0	1	1	1 балл - 67%	1 балл - 69%
6	Степени сравнения качественных прилагательных	1	1	0	1 балл - 67%	1 балл - 28%
7	Пунктуация в простом и сложном предложениях.	0	1	0	1 балл - 33%	1 балл - 73%
8	Пунктуация в простом и сложном предложениях.	1	1	0	1 балл - 67%	1 балл - 62%
9	Типы безударных гласных в корне слова	2	2	1	2 балла - 67% 1 балл - 33%	2 балла - 35% 1 балл - 45%
10	Правописание гласных и согласных в приставках	1	1	1	1 балл - 100%	1 балл - 77%
11	Буквы Н-НН в словах разных частей речи	1	0	1	1 балл - 67%	1 балл - 61%
12	Орфографические правила, связанные со слитным, дефисным и раздельным написанием слов	1	1	1	1 балл - 100%	1 балл - 62%
13	НЕ-НИ с глаголами, существительными, прилагательными и другими частями речи.	0	0	1	1 балл - 33%	1 балл - 45%
14	Гласные буквы о, ё, е после шипящих и ц	1	0	1	1 балл - 67%	1 балл - 66%
15	Средства связи предложений в тексте (общее представление)	1	1	1	1 балл - 100%	1 балл - 72%
16	Тема, коммуникативная установка, основная мысль текста	0	1	1	1 балл - 67%	1 балл - 74%
17	Разноаспектный анализ текста	2	2	1	2 балла - 67% 1 балл - 33%	2 балла - 43% 1 балл - 41%
18	Части речи как лексико-грамматические разряды слов. Общекатегориальное значение, морфологические и синтаксические свойства частей речи	1	1	0	1 балл - 67%	1 балл - 39%
19	Изложение текста разной степени свёрнутости	1	1	1	1 балл - 100%	1 балл - 76%
20.К1	Правописание: орфография и пунктуация	1	2	2	2 балла - 67% 1 балл - 33%	2 балла - 33% 1 балл - 52%
20.К2	Правописание: орфография и пунктуация	2	2	2	2 балла - 100% 1 балл - 0%	2 балла - 39% 1 балл - 47%
20.К3	Правописание: орфография и пунктуация	1	1	1	1 балл - 100%	1 балл - 68%

**Анализ выполнения заданий****Округ:** Северо-Западный**Предмет:** РУССКИЙ ЯЗЫК**Школа:** ГБОУ Школа № 830**Дата:** 16.01.2020**Класс:** 6Г**Вариант:** 2007

Номер задания	Проверяемое знание/умение	Результаты выполнения заданий				
		номер учащегося по списку класса			Класс	Вся выборка (город)
		1	19	24		
1	Морфема как минимальная значимая единица языка	1	1	1	1 балл - 100%	1 балл - 88%
2	Словообразование как раздел лингвистики	1	1	0	1 балл - 67%	1 балл - 72%
3	Характеристика слова как лексической единицы	2	2	1	2 балла - 67% 1 балл - 33%	2 балла - 46% 1 балл - 42%
4	Фразеологизмы, их признаки и значение. Различия между свободными сочетаниями слов и фразеологическими оборотами	2	2	2	2 балла - 100% 1 балл - 0%	2 балла - 54% 1 балл - 25%
5	Основные нормы русского литературного языка: орфоэпические, лексические, грамматические, стилистические, правописные	1	1	1	1 балл - 100%	1 балл - 70%
6	Степени сравнения качественных прилагательных	1	0	0	1 балл - 33%	1 балл - 29%
7	Пунктуация в простом и сложном предложениях.	1	1	0	1 балл - 67%	1 балл - 63%
8	Пунктуация в простом и сложном предложениях.	0	0	0	1 балл - 0%	1 балл - 64%
9	Типы безударных гласных в корне слова	1	2	1	2 балла - 33% 1 балл - 67%	2 балла - 41% 1 балл - 44%
10	Правописание гласных и согласных в приставках	0	1	1	1 балл - 67%	1 балл - 62%
11	Буквы Н-НН в словах разных частей речи	1	1	0	1 балл - 67%	1 балл - 59%
12	Орфографические правила, связанные со слитным, дефисным и раздельным написанием слов	1	1	1	1 балл - 100%	1 балл - 77%
13	НЕ-НИ с глаголами, существительными, прилагательными и другими частями речи.	1	1	1	1 балл - 100%	1 балл - 77%
14	Гласные буквы о, ё, е после шипящих и ц	0	0	0	1 балл - 0%	1 балл - 35%
15	Средства связи предложений в тексте (общее представление)	1	1	1	1 балл - 100%	1 балл - 75%
16	Тема, коммуникативная установка, основная мысль текста	1	1	1	1 балл - 100%	1 балл - 84%
17	Разноаспектный анализ текста	0	1	1	2 балла - 0% 1 балл - 67%	2 балла - 16% 1 балл - 66%
18	Части речи как лексико-грамматические разряды слов. Общекатегориальное значение, морфологические и синтаксические свойства частей речи	0	0	1	1 балл - 33%	1 балл - 38%
19	Изложение текста разной степени свёрнутости	1	1	0	1 балл - 67%	1 балл - 75%
20.К1	Правописание: орфография и пунктуация	2	0	1	2 балла - 33% 1 балл - 33%	2 балла - 52% 1 балл - 36%
20.К2	Правописание: орфография и пунктуация	2	0	1	2 балла - 33% 1 балл - 33%	2 балла - 42% 1 балл - 38%
20.К3	Правописание: орфография и пунктуация	1	0	0	1 балл - 33%	1 балл - 72%



**Анализ выполнения заданий****Округ:** Северо-Западный**Предмет:** РУССКИЙ ЯЗЫК**Школа:** ГБОУ Школа № 830**Дата:** 16.01.2020**Класс:** 6Г**Вариант:** 2008

Номер задания	Проверяемое знание/умение	Результаты выполнения заданий				
		номер учащегося по списку класса			Класс	Вся выборка (город)
		4	7	17		
1	Морфема как минимальная значимая единица языка	1	1	1	1 балл - 100%	1 балл - 54%
2	Словообразование как раздел лингвистики	1	1	1	1 балл - 100%	1 балл - 65%
3	Характеристика слова как лексической единицы	0	2	1	2 балла - 33% 1 балл - 33%	2 балла - 26% 1 балл - 57%
4	Фразеологизмы, их признаки и значение. Различия между свободными сочетаниями слов и фразеологическими оборотами	2	2	2	2 балла - 100% 1 балл - 0%	2 балла - 84% 1 балл - 10%
5	Основные нормы русского литературного языка: орфоэпические, лексические, грамматические, стилистические, правописные	1	1	1	1 балл - 100%	1 балл - 32%
6	Степени сравнения качественных прилагательных	1	1	1	1 балл - 100%	1 балл - 59%
7	Пунктуация в простом и сложном предложениях.	0	0	0	1 балл - 0%	1 балл - 38%
8	Пунктуация в простом и сложном предложениях.	1	0	0	1 балл - 33%	1 балл - 69%
9	Типы безударных гласных в корне слова	1	1	1	2 балла - 0% 1 балл - 100%	2 балла - 29% 1 балл - 55%
10	Правописание гласных и согласных в приставках	0	1	1	1 балл - 67%	1 балл - 63%
11	Буквы Н-НН в словах разных частей речи	1	1	1	1 балл - 100%	1 балл - 69%
12	Орфографические правила, связанные со слитным, дефисным и раздельным написанием слов	0	1	1	1 балл - 67%	1 балл - 90%
13	НЕ-НИ с глаголами, существительными, прилагательными и другими частями речи.	1	0	1	1 балл - 67%	1 балл - 44%
14	Гласные буквы о, ё, е после шипящих и ц	0	1	1	1 балл - 67%	1 балл - 62%
15	Средства связи предложений в тексте (общее представление)	0	0	1	1 балл - 33%	1 балл - 62%
16	Тема, коммуникативная установка, основная мысль текста	1	1	1	1 балл - 100%	1 балл - 77%
17	Разноаспектный анализ текста	0	2	1	2 балла - 33% 1 балл - 33%	2 балла - 48% 1 балл - 38%
18	Части речи как лексико-грамматические разряды слов. Общекатегориальное значение, морфологические и синтаксические свойства частей речи	0	0	0	1 балл - 0%	1 балл - 39%
19	Изложение текста разной степени свёрнутости	1	1	1	1 балл - 100%	1 балл - 80%
20.К1	Правописание: орфография и пунктуация	1	2	1	2 балла - 33% 1 балл - 67%	2 балла - 14% 1 балл - 73%
20.К2	Правописание: орфография и пунктуация	1	1	1	2 балла - 0% 1 балл - 100%	2 балла - 20% 1 балл - 64%
20.К3	Правописание: орфография и пунктуация	1	0	1	1 балл - 67%	1 балл - 56%

**Структура знаний/умений учащихся**

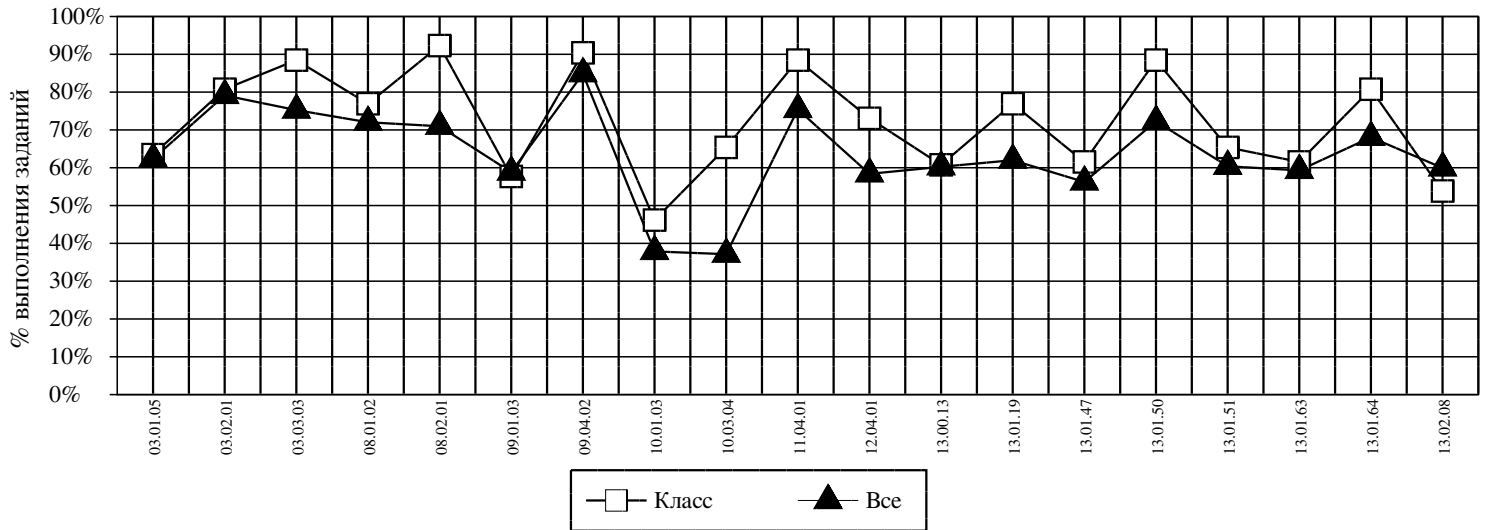
**Округ:** Северо-Западный

**Предмет:** РУССКИЙ ЯЗЫК

**Школа:** ГБОУ Школа № 830

**Дата:** 16.01.2020

**Класс:** 6Г



<i>Код</i>	<i>КЭС</i>	<i>Класс (%)</i>	<i>Все (%)</i>
03.01.05	РАЗНОАСПЕКТНЫЙ АНАЛИЗ ТЕКСТА	63	62
03.02.01	ТЕМА, КОММУНИКАТИВНАЯ УСТАНОВКА, ОСНОВНАЯ МЫСЛЬ ТЕКСТА	81	79
03.03.03	СРЕДСТВА СВЯЗИ ПРЕДЛОЖЕНИЙ В ТЕКСТЕ (ОБЩЕЕ ПРЕДСТАВЛЕНИЕ)	88	75
08.01.02	МОРФЕМА КАК МИНИМАЛЬНАЯ ЗНАЧИМАЯ ЕДИНИЦА ЯЗЫКА	77	72
08.02.01	СЛОВООБРАЗОВАНИЕ КАК РАЗДЕЛ ЛИНГВИСТИКИ	92	71
09.01.03	ХАРАКТЕРИСТИКА СЛОВА КАК ЛЕКСИЧЕСКОЙ ЕДИНИЦЫ	58	59
09.04.02	ФРАЗЕОЛОГИЗМЫ, ИХ ПРИЗНАКИ И ЗНАЧЕНИЕ. РАЗЛИЧИЯ МЕЖДУ СВОБОДНЫМИ СОЧЕТАНИЯМИ СЛОВ И ФРАЗЕОЛОГИЧЕСКИМИ ОБОРОТАМИ	90	85
10.01.03	ЧАСТИ РЕЧИ КАК ЛЕКСИКО-ГРАММАТИЧЕСКИЕ РАЗРЯДЫ СЛОВ. ОБЩЕКТЕГОРИАЛЬНОЕ ЗНАЧЕНИЕ, МОРФОЛОГИЧЕСКИЕ И СИНТАКСИЧЕСКИЕ СВОЙСТВА ЧАСТЕЙ РЕЧИ	46	38
10.03.04	СТЕПЕНИ СРАВНЕНИЯ КАЧЕСТВЕННЫХ ПРИЛАГАТЕЛЬНЫХ	65	37
11.04.01	ИЗЛОЖЕНИЕ ТЕКСТА РАЗНОЙ СТЕПЕНИ СВЁРНУТОСТИ	88	75
12.04.01	ОСНОВНЫЕ НОРМЫ РУССКОГО ЛИТЕРАТУРНОГО ЯЗЫКА: ОРФОЭПИЧЕСКИЕ, ЛЕКСИЧЕСКИЕ, ГРАММАТИЧЕСКИЕ, СТИЛИСТИЧЕСКИЕ, ПРАВОПИСНЫЕ	73	58
13.00.13	ПРАВОПИСАНИЕ: ОРФОГРАФИЯ И ПУНКТУАЦИЯ	61	60
13.01.19	БУКВЫ Н-НН В СЛОВАХ РАЗНЫХ ЧАСТЕЙ РЕЧИ	77	62
13.01.47	ГЛАСНЫЕ БУКВЫ О, Ё, Е ПОСЛЕ ШИПЯЩИХ И Ц	62	56
13.01.50	ОРФОГРАФИЧЕСКИЕ ПРАВИЛА, СВЯЗАННЫЕ СО СЛИТНЫМ, ДЕФИСНЫМ И РАЗДЕЛЬНЫМ НАПИСАНИЕМ СЛОВ	88	72
13.01.51	НЕ-НИ С ГЛАГОЛАМИ, СУЩЕСТВИТЕЛЬНЫМИ, ПРИЛАГАТЕЛЬНЫМИ И ДРУГИМИ ЧАСТЯМИ РЕЧИ.	65	60
13.01.63	ТИПЫ БЕЗУДАРНЫХ ГЛАСНЫХ В КОРНЕ СЛОВА	62	59
13.01.64	ПРАВОПИСАНИЕ ГЛАСНЫХ И СОГЛАСНЫХ В ПРИСТАВКАХ	81	68
13.02.08	ПУНКТУАЦИЯ В ПРОСТОМ И СЛОЖНОМ ПРЕДЛОЖЕНИЯХ.	54	60

**Средний % выполнения диагн. работы: 69% 64%**