

## МОСКОВСКИЙ ЦЕНТР КАЧЕСТВА ОБРАЗОВАНИЯ

Результаты диагностики учебных достижений обучающихся

Государственное бюджетное общеобразовательное учреждение города Москвы "Школа № 830"

Дата: 16.01.2020

Предмет: РУССКИЙ ЯЗЫК

Округ: Северо-Западный

Школа: ГБОУ Школа № 830

Класс: 6А

Фамилия, имя	№ уч.	Вариант	1	2	3	4	5	6	7	8	9	10	11	12	13	14	15	16	17	18	19	20.К1	20.К2	20.К3	Балл	% вып.
	2	2004	1-	0	1	0	0	0	2-	1-	1	4-	0	3-	3+	0	1-	2+	1	3+	0	2	1	1	10	36
	4	2004	3+	1	1	1	0	1	1+	4+	1	4-	1	4+	3+	0	4+	2+	2	1-	1	1	1	1	19	68
	5	2003	1+	1	1	1	1	0	2+	1+	0	4+	1	3+	1-	0	1+	1-	0	3+	1	1	1	1	16	57
	6	2001	2-	0	0	0	N	N	2-	3-	1	1+	0	2-	3+	N	N-	N-	N	N-	N	1	1	0	5	18
	8	2005	3+	1	1	2	0	0	1+	3-	1	3-	1	3+	3+	0	2+	4-	2	1-	1	1	0	0	15	54
	9	2008	4-	0	2	2	0	1	4-	2-	1	3+	1	4+	1-	1	1-	2+	2	3+	1	1	1	0	17	61
	11	2003	1+	0	1	1	1	0	2+	1+	1	4+	0	3+	3+	0	1+	2+	0	1-	1	2	1	1	17	61
	13	2002	4+	1	2	2	1	0	1+	4+	1	3+	0	2-	3-	1	2+	1+	2	4-	0	1	1	0	18	64
	14	2006	4+	1	1	2	1	0	1+	4+	2	3+	0	3-	3-	1	2+	1+	1	2+	1	2	1	1	21	75
	15	2006	4+	1	1	2	1	0	1+	4+	2	3+	1	3-	2-	1	1-	1+	1	2+	1	2	2	1	22	79
	16	2001	3+	1	1	2	0	0	1+	3-	1	3-	0	3+	2-	1	2+	1+	2	1-	1	2	1	1	18	64
	17	2008	4-	1	1	2	0	0	3-	4+	1	3+	1	4+	2-	0	3-	3-	1	3+	1	1	1	1	15	54
	18	2002	4+	1	1	2	0	0	1+	4+	1	3+	1	3-	2-	1	2+	1+	1	2+	1	1	1	1	19	68
	19	2005	2-	1	2	2	0	0	1+	3-	2	1+	0	3+	3+	1	2+	1+	1	2-	1	1	1	0	18	64
	21	2004	4-	1	1	2	0	1	2-	4+	1	3+	1	4+	1-	0	4+	2+	2	3+	1	1	1	1	19	68
	90	2007	1+	0	2	0	0	0	3-	2-	0	3-	1	4-	1-	0	3-	2+	1	1-	1	1	1	1	10	36
Число учащихся: 16																							Среднее:	16.2	57.8	

**Анализ выполнения заданий****Округ:** Северо-Западный**Предмет:** РУССКИЙ ЯЗЫК**Школа:** ГБОУ Школа № 830**Дата:** 16.01.2020**Класс:** 6А**Вариант:** 2001

Номер задания	Проверяемое знание/умение	Результаты выполнения заданий			
		номер учащегося по списку класса		Класс	Вся выборка (город)
		6	16		
1	Морфема как минимальная значимая единица языка	0	1	1 балл - 50%	1 балл - 72%
2	Словообразование как раздел лингвистики	0	1	1 балл - 50%	1 балл - 73%
3	Характеристика слова как лексической единицы	0	1	2 балла - 0% 1 балл - 50%	2 балла - 26% 1 балл - 59%
4	Фразеологизмы, их признаки и значение. Различия между свободными сочетаниями слов и фразеологическими оборотами	0	2	2 балла - 50% 1 балл - 0%	2 балла - 91% 1 балл - 6%
5	Основные нормы русского литературного языка: орфоэпические, лексические, грамматические, стилистические, правописные	0	0	1 балл - 0%	1 балл - 63%
6	Степени сравнения качественных прилагательных	0	0	1 балл - 0%	1 балл - 31%
7	Пунктуация в простом и сложном предложениях.	0	1	1 балл - 50%	1 балл - 41%
8	Пунктуация в простом и сложном предложениях.	0	0	1 балл - 0%	1 балл - 67%
9	Типы безударных гласных в корне слова	1	1	2 балла - 0% 1 балл - 100%	2 балла - 35% 1 балл - 52%
10	Правописание гласных и согласных в приставках	1	0	1 балл - 50%	1 балл - 71%
11	Буквы Н-НН в словах разных частей речи	0	0	1 балл - 0%	1 балл - 61%
12	Орфографические правила, связанные со слитным, дефисным и раздельным написанием слов	0	1	1 балл - 50%	1 балл - 64%
13	НЕ-НИ с глаголами, существительными, прилагательными и другими частями речи.	1	0	1 балл - 50%	1 балл - 74%
14	Гласные буквы о, ё, е после шипящих и ц	0	1	1 балл - 50%	1 балл - 61%
15	Средства связи предложений в тексте (общее представление)	0	1	1 балл - 50%	1 балл - 91%
16	Тема, коммуникативная установка, основная мысль текста	0	1	1 балл - 50%	1 балл - 84%
17	Разноаспектный анализ текста	0	2	2 балла - 50% 1 балл - 0%	2 балла - 49% 1 балл - 41%
18	Части речи как лексико-грамматические разряды слов. Общекатегориальное значение, морфологические и синтаксические свойства частей речи	0	0	1 балл - 0%	1 балл - 32%
19	Изложение текста разной степени свёрнутости	0	1	1 балл - 50%	1 балл - 72%
20.К1	Правописание: орфография и пунктуация	1	2	2 балла - 50% 1 балл - 50%	2 балла - 46% 1 балл - 43%
20.К2	Правописание: орфография и пунктуация	1	1	2 балла - 0% 1 балл - 100%	2 балла - 24% 1 балл - 52%
20.К3	Правописание: орфография и пунктуация	0	1	1 балл - 50%	1 балл - 59%

**Анализ выполнения заданий****Округ:** Северо-Западный**Предмет:** РУССКИЙ ЯЗЫК**Школа:** ГБОУ Школа № 830**Дата:** 16.01.2020**Класс:** 6А**Вариант:** 2002

Номер задания	Проверяемое знание/умение	Результаты выполнения заданий			
		номер учащегося по списку класса		Класс	Вся выборка (город)
		13	18		
1	Морфема как минимальная значимая единица языка	1	1	1 балл - 100%	1 балл - 74%
2	Словообразование как раздел лингвистики	1	1	1 балл - 100%	1 балл - 72%
3	Характеристика слова как лексической единицы	2	1	2 балла - 50% 1 балл - 50%	2 балла - 29% 1 балл - 55%
4	Фразеологизмы, их признаки и значение. Различия между свободными сочетаниями слов и фразеологическими оборотами	2	2	2 балла - 100% 1 балл - 0%	2 балла - 87% 1 балл - 7%
5	Основные нормы русского литературного языка: орфоэпические, лексические, грамматические, стилистические, правописные	1	0	1 балл - 50%	1 балл - 69%
6	Степени сравнения качественных прилагательных	0	0	1 балл - 0%	1 балл - 27%
7	Пунктуация в простом и сложном предложениях.	1	1	1 балл - 100%	1 балл - 73%
8	Пунктуация в простом и сложном предложениях.	1	1	1 балл - 100%	1 балл - 61%
9	Типы безударных гласных в корне слова	1	1	2 балла - 0% 1 балл - 100%	2 балла - 36% 1 балл - 44%
10	Правописание гласных и согласных в приставках	1	1	1 балл - 100%	1 балл - 77%
11	Буквы Н-НН в словах разных частей речи	0	1	1 балл - 50%	1 балл - 60%
12	Орфографические правила, связанные со слитным, дефисным и раздельным написанием слов	0	0	1 балл - 0%	1 балл - 62%
13	НЕ-НИ с глаголами, существительными, прилагательными и другими частями речи.	0	0	1 балл - 0%	1 балл - 44%
14	Гласные буквы о, ё, е после шипящих и ц	1	1	1 балл - 100%	1 балл - 64%
15	Средства связи предложений в тексте (общее представление)	1	1	1 балл - 100%	1 балл - 72%
16	Тема, коммуникативная установка, основная мысль текста	1	1	1 балл - 100%	1 балл - 72%
17	Разноаспектный анализ текста	2	1	2 балла - 50% 1 балл - 50%	2 балла - 43% 1 балл - 42%
18	Части речи как лексико-грамматические разряды слов. Общекатегориальное значение, морфологические и синтаксические свойства частей речи	0	1	1 балл - 50%	1 балл - 40%
19	Изложение текста разной степени свёрнутости	0	1	1 балл - 50%	1 балл - 75%
20.К1	Правописание: орфография и пунктуация	1	1	2 балла - 0% 1 балл - 100%	2 балла - 32% 1 балл - 54%
20.К2	Правописание: орфография и пунктуация	1	1	2 балла - 0% 1 балл - 100%	2 балла - 41% 1 балл - 45%
20.К3	Правописание: орфография и пунктуация	0	1	1 балл - 50%	1 балл - 68%

**Анализ выполнения заданий****Округ:** Северо-Западный**Предмет:** РУССКИЙ ЯЗЫК**Школа:** ГБОУ Школа № 830**Дата:** 16.01.2020**Класс:** 6А**Вариант:** 2003

Номер задания	Проверяемое знание/умение	Результаты выполнения заданий			
		номер учащегося по списку класса		Класс	Вся выборка (город)
		5	11		
1	Морфема как минимальная значимая единица языка	1	1	1 балл - 100%	1 балл - 87%
2	Словообразование как раздел лингвистики	1	0	1 балл - 50%	1 балл - 72%
3	Характеристика слова как лексической единицы	1	1	2 балла - 0% 1 балл - 100%	2 балла - 47% 1 балл - 43%
4	Фразеологизмы, их признаки и значение. Различия между свободными сочетаниями слов и фразеологическими оборотами	1	1	2 балла - 0% 1 балл - 100%	2 балла - 52% 1 балл - 24%
5	Основные нормы русского литературного языка: орфоэпические, лексические, грамматические, стилистические, правописные	1	1	1 балл - 100%	1 балл - 69%
6	Степени сравнения качественных прилагательных	0	0	1 балл - 0%	1 балл - 29%
7	Пунктуация в простом и сложном предложениях.	1	1	1 балл - 100%	1 балл - 63%
8	Пунктуация в простом и сложном предложениях.	1	1	1 балл - 100%	1 балл - 64%
9	Типы безударных гласных в корне слова	0	1	2 балла - 0% 1 балл - 50%	2 балла - 39% 1 балл - 46%
10	Правописание гласных и согласных в приставках	1	1	1 балл - 100%	1 балл - 61%
11	Буквы Н-НН в словах разных частей речи	1	0	1 балл - 50%	1 балл - 55%
12	Орфографические правила, связанные со слитным, дефисным и раздельным написанием слов	1	1	1 балл - 100%	1 балл - 74%
13	НЕ-НИ с глаголами, существительными, прилагательными и другими частями речи.	0	1	1 балл - 50%	1 балл - 78%
14	Гласные буквы о, ё, е после шипящих и ц	0	0	1 балл - 0%	1 балл - 34%
15	Средства связи предложений в тексте (общее представление)	1	1	1 балл - 100%	1 балл - 76%
16	Тема, коммуникативная установка, основная мысль текста	0	1	1 балл - 50%	1 балл - 83%
17	Разноаспектный анализ текста	0	0	2 балла - 0% 1 балл - 0%	2 балла - 18% 1 балл - 65%
18	Части речи как лексико-грамматические разряды слов. Общекатегориальное значение, морфологические и синтаксические свойства частей речи	1	0	1 балл - 50%	1 балл - 39%
19	Изложение текста разной степени свёрнутости	1	1	1 балл - 100%	1 балл - 73%
20.К1	Правописание: орфография и пунктуация	1	2	2 балла - 50% 1 балл - 50%	2 балла - 49% 1 балл - 38%
20.К2	Правописание: орфография и пунктуация	1	1	2 балла - 0% 1 балл - 100%	2 балла - 41% 1 балл - 38%
20.К3	Правописание: орфография и пунктуация	1	1	1 балл - 100%	1 балл - 72%

**Анализ выполнения заданий****Округ:** Северо-Западный**Предмет:** РУССКИЙ ЯЗЫК**Школа:** ГБОУ Школа № 830**Дата:** 16.01.2020**Класс:** 6А**Вариант:** 2004

Номер задания	Проверяемое знание/умение	Результаты выполнения заданий				
		номер учащегося по списку класса			Класс	Вся выборка (город)
		2	4	21		
1	Морфема как минимальная значимая единица языка	0	1	0	1 балл - 33%	1 балл - 53%
2	Словообразование как раздел лингвистики	0	1	1	1 балл - 67%	1 балл - 64%
3	Характеристика слова как лексической единицы	1	1	1	2 балла - 0% 1 балл - 100%	2 балла - 25% 1 балл - 58%
4	Фразеологизмы, их признаки и значение. Различия между свободными сочетаниями слов и фразеологическими оборотами	0	1	2	2 балла - 33% 1 балл - 33%	2 балла - 84% 1 балл - 9%
5	Основные нормы русского литературного языка: орфоэпические, лексические, грамматические, стилистические, правописные	0	0	0	1 балл - 0%	1 балл - 29%
6	Степени сравнения качественных прилагательных	0	1	1	1 балл - 67%	1 балл - 63%
7	Пунктуация в простом и сложном предложениях.	0	1	0	1 балл - 33%	1 балл - 38%
8	Пунктуация в простом и сложном предложениях.	0	1	1	1 балл - 67%	1 балл - 70%
9	Типы безударных гласных в корне слова	1	1	1	2 балла - 0% 1 балл - 100%	2 балла - 30% 1 балл - 55%
10	Правописание гласных и согласных в приставках	0	0	1	1 балл - 33%	1 балл - 62%
11	Буквы Н-НН в словах разных частей речи	0	1	1	1 балл - 67%	1 балл - 71%
12	Орфографические правила, связанные со слитным, дефисным и раздельным написанием слов	0	1	1	1 балл - 67%	1 балл - 88%
13	НЕ-НИ с глаголами, существительными, прилагательными и другими частями речи.	1	1	0	1 балл - 67%	1 балл - 45%
14	Гласные буквы о, ё, е после шипящих и ц	0	0	0	1 балл - 0%	1 балл - 65%
15	Средства связи предложений в тексте (общее представление)	0	1	1	1 балл - 67%	1 балл - 60%
16	Тема, коммуникативная установка, основная мысль текста	1	1	1	1 балл - 100%	1 балл - 76%
17	Разноаспектный анализ текста	1	2	2	2 балла - 67% 1 балл - 33%	2 балла - 48% 1 балл - 41%
18	Части речи как лексико-грамматические разряды слов. Общекатегориальное значение, морфологические и синтаксические свойства частей речи	1	0	1	1 балл - 67%	1 балл - 41%
19	Изложение текста разной степени свёрнутости	0	1	1	1 балл - 67%	1 балл - 80%
20.К1	Правописание: орфография и пунктуация	2	1	1	2 балла - 33% 1 балл - 67%	2 балла - 16% 1 балл - 72%
20.К2	Правописание: орфография и пунктуация	1	1	1	2 балла - 0% 1 балл - 100%	2 балла - 21% 1 балл - 64%
20.К3	Правописание: орфография и пунктуация	1	1	1	1 балл - 100%	1 балл - 59%

**Анализ выполнения заданий****Округ:** Северо-Западный**Предмет:** РУССКИЙ ЯЗЫК**Школа:** ГБОУ Школа № 830**Дата:** 16.01.2020**Класс:** 6А**Вариант:** 2005

Номер задания	Проверяемое знание/умение	Результаты выполнения заданий			
		номер учащегося по списку класса		Класс	Вся выборка (город)
		8	19		
1	Морфема как минимальная значимая единица языка	1	0	1 балл - 50%	1 балл - 73%
2	Словообразование как раздел лингвистики	1	1	1 балл - 100%	1 балл - 76%
3	Характеристика слова как лексической единицы	1	2	2 балла - 50% 1 балл - 50%	2 балла - 28% 1 балл - 58%
4	Фразеологизмы, их признаки и значение. Различия между свободными сочетаниями слов и фразеологическими оборотами	2	2	2 балла - 100% 1 балл - 0%	2 балла - 90% 1 балл - 6%
5	Основные нормы русского литературного языка: орфоэпические, лексические, грамматические, стилистические, правописные	0	0	1 балл - 0%	1 балл - 62%
6	Степени сравнения качественных прилагательных	0	0	1 балл - 0%	1 балл - 34%
7	Пунктуация в простом и сложном предложениях.	1	1	1 балл - 100%	1 балл - 44%
8	Пунктуация в простом и сложном предложениях.	0	0	1 балл - 0%	1 балл - 68%
9	Типы безударных гласных в корне слова	1	2	2 балла - 50% 1 балл - 50%	2 балла - 34% 1 балл - 52%
10	Правописание гласных и согласных в приставках	0	1	1 балл - 50%	1 балл - 71%
11	Буквы Н-НН в словах разных частей речи	1	0	1 балл - 50%	1 балл - 61%
12	Орфографические правила, связанные со слитным, дефисным и раздельным написанием слов	1	1	1 балл - 100%	1 балл - 64%
13	НЕ-НИ с глаголами, существительными, прилагательными и другими частями речи.	1	1	1 балл - 100%	1 балл - 74%
14	Гласные буквы о, ё, е после шипящих и ц	0	1	1 балл - 50%	1 балл - 64%
15	Средства связи предложений в тексте (общее представление)	1	1	1 балл - 100%	1 балл - 90%
16	Тема, коммуникативная установка, основная мысль текста	0	1	1 балл - 50%	1 балл - 83%
17	Разноаспектный анализ текста	2	1	2 балла - 50% 1 балл - 50%	2 балла - 49% 1 балл - 39%
18	Части речи как лексико-грамматические разряды слов. Общекатегориальное значение, морфологические и синтаксические свойства частей речи	0	0	1 балл - 0%	1 балл - 33%
19	Изложение текста разной степени свёрнутости	1	1	1 балл - 100%	1 балл - 73%
20.К1	Правописание: орфография и пунктуация	1	1	2 балла - 0% 1 балл - 100%	2 балла - 47% 1 балл - 41%
20.К2	Правописание: орфография и пунктуация	0	1	2 балла - 0% 1 балл - 50%	2 балла - 26% 1 балл - 51%
20.К3	Правописание: орфография и пунктуация	0	0	1 балл - 0%	1 балл - 60%

**Анализ выполнения заданий****Округ:** Северо-Западный**Предмет:** РУССКИЙ ЯЗЫК**Школа:** ГБОУ Школа № 830**Дата:** 16.01.2020**Класс:** 6А**Вариант:** 2006

Номер задания	Проверяемое знание/умение	Результаты выполнения заданий			
		номер учащегося по списку класса		Класс	Вся выборка (город)
		14	15		
1	Морфема как минимальная значимая единица языка	1	1	1 балл - 100%	1 балл - 72%
2	Словообразование как раздел лингвистики	1	1	1 балл - 100%	1 балл - 72%
3	Характеристика слова как лексической единицы	1	1	2 балла - 0% 1 балл - 100%	2 балла - 28% 1 балл - 57%
4	Фразеологизмы, их признаки и значение. Различия между свободными сочетаниями слов и фразеологическими оборотами	2	2	2 балла - 100% 1 балл - 0%	2 балла - 88% 1 балл - 6%
5	Основные нормы русского литературного языка: орфоэпические, лексические, грамматические, стилистические, правописные	1	1	1 балл - 100%	1 балл - 69%
6	Степени сравнения качественных прилагательных	0	0	1 балл - 0%	1 балл - 28%
7	Пунктуация в простом и сложном предложениях.	1	1	1 балл - 100%	1 балл - 73%
8	Пунктуация в простом и сложном предложениях.	1	1	1 балл - 100%	1 балл - 62%
9	Типы безударных гласных в корне слова	2	2	2 балла - 100% 1 балл - 0%	2 балла - 35% 1 балл - 45%
10	Правописание гласных и согласных в приставках	1	1	1 балл - 100%	1 балл - 77%
11	Буквы Н-НН в словах разных частей речи	0	1	1 балл - 50%	1 балл - 61%
12	Орфографические правила, связанные со слитным, дефисным и раздельным написанием слов	0	0	1 балл - 0%	1 балл - 62%
13	НЕ-НИ с глаголами, существительными, прилагательными и другими частями речи.	0	0	1 балл - 0%	1 балл - 45%
14	Гласные буквы о, ё, е после шипящих и ц	1	1	1 балл - 100%	1 балл - 66%
15	Средства связи предложений в тексте (общее представление)	1	0	1 балл - 50%	1 балл - 72%
16	Тема, коммуникативная установка, основная мысль текста	1	1	1 балл - 100%	1 балл - 74%
17	Разноаспектный анализ текста	1	1	2 балла - 0% 1 балл - 100%	2 балла - 43% 1 балл - 41%
18	Части речи как лексико-грамматические разряды слов. Общекатегориальное значение, морфологические и синтаксические свойства частей речи	1	1	1 балл - 100%	1 балл - 39%
19	Изложение текста разной степени свёрнутости	1	1	1 балл - 100%	1 балл - 76%
20.К1	Правописание: орфография и пунктуация	2	2	2 балла - 100% 1 балл - 0%	2 балла - 33% 1 балл - 52%
20.К2	Правописание: орфография и пунктуация	1	2	2 балла - 50% 1 балл - 50%	2 балла - 39% 1 балл - 47%
20.К3	Правописание: орфография и пунктуация	1	1	1 балл - 100%	1 балл - 68%

**Анализ выполнения заданий****Округ:** Северо-Западный**Предмет:** РУССКИЙ ЯЗЫК**Школа:** ГБОУ Школа № 830**Дата:** 16.01.2020**Класс:** 6А**Вариант:** 2007

Номер задания	Проверяемое знание/умение	Результаты выполнения заданий		
		номер учащегося по списку класса	Класс	Вся выборка (город)
		90		
1	Морфема как минимальная значимая единица языка	1	1 балл - 100%	1 балл - 88%
2	Словообразование как раздел лингвистики	0	1 балл - 0%	1 балл - 72%
3	Характеристика слова как лексической единицы	2	2 балла - 100% 1 балл - 0%	2 балла - 46% 1 балл - 42%
4	Фразеологизмы, их признаки и значение. Различия между свободными сочетаниями слов и фразеологическими оборотами	0	2 балла - 0% 1 балл - 0%	2 балла - 54% 1 балл - 25%
5	Основные нормы русского литературного языка: орфоэпические, лексические, грамматические, стилистические, правописные	0	1 балл - 0%	1 балл - 70%
6	Степени сравнения качественных прилагательных	0	1 балл - 0%	1 балл - 29%
7	Пунктуация в простом и сложном предложениях.	0	1 балл - 0%	1 балл - 63%
8	Пунктуация в простом и сложном предложениях.	0	1 балл - 0%	1 балл - 64%
9	Типы безударных гласных в корне слова	0	2 балла - 0% 1 балл - 0%	2 балла - 41% 1 балл - 44%
10	Правописание гласных и согласных в приставках	0	1 балл - 0%	1 балл - 62%
11	Буквы Н-НН в словах разных частей речи	1	1 балл - 100%	1 балл - 59%
12	Орфографические правила, связанные со слитным, дефисным и раздельным написанием слов	0	1 балл - 0%	1 балл - 77%
13	НЕ-НИ с глаголами, существительными, прилагательными и другими частями речи.	0	1 балл - 0%	1 балл - 77%
14	Гласные буквы о, ё, е после шипящих и ц	0	1 балл - 0%	1 балл - 35%
15	Средства связи предложений в тексте (общее представление)	0	1 балл - 0%	1 балл - 75%
16	Тема, коммуникативная установка, основная мысль текста	1	1 балл - 100%	1 балл - 84%
17	Разноаспектный анализ текста	1	2 балла - 0% 1 балл - 100%	2 балла - 16% 1 балл - 66%
18	Части речи как лексико-грамматические разряды слов. Общекатегориальное значение, морфологические и синтаксические свойства частей речи	0	1 балл - 0%	1 балл - 38%
19	Изложение текста разной степени свёрнутости	1	1 балл - 100%	1 балл - 75%
20.К1	Правописание: орфография и пунктуация	1	2 балла - 0% 1 балл - 100%	2 балла - 52% 1 балл - 36%
20.К2	Правописание: орфография и пунктуация	1	2 балла - 0% 1 балл - 100%	2 балла - 42% 1 балл - 38%
20.К3	Правописание: орфография и пунктуация	1	1 балл - 100%	1 балл - 72%



**Анализ выполнения заданий****Округ:** Северо-Западный**Предмет:** РУССКИЙ ЯЗЫК**Школа:** ГБОУ Школа № 830**Дата:** 16.01.2020**Класс:** 6А**Вариант:** 2008

Номер задания	Проверяемое знание/умение	Результаты выполнения заданий			
		номер учащегося по списку класса		Класс	Вся выборка (город)
		9	17		
1	Морфема как минимальная значимая единица языка	0	0	1 балл - 0%	1 балл - 54%
2	Словообразование как раздел лингвистики	0	1	1 балл - 50%	1 балл - 65%
3	Характеристика слова как лексической единицы	2	1	2 балла - 50% 1 балл - 50%	2 балла - 26% 1 балл - 57%
4	Фразеологизмы, их признаки и значение. Различия между свободными сочетаниями слов и фразеологическими оборотами	2	2	2 балла - 100% 1 балл - 0%	2 балла - 84% 1 балл - 10%
5	Основные нормы русского литературного языка: орфоэпические, лексические, грамматические, стилистические, правописные	0	0	1 балл - 0%	1 балл - 32%
6	Степени сравнения качественных прилагательных	1	0	1 балл - 50%	1 балл - 59%
7	Пунктуация в простом и сложном предложениях.	0	0	1 балл - 0%	1 балл - 38%
8	Пунктуация в простом и сложном предложениях.	0	1	1 балл - 50%	1 балл - 69%
9	Типы безударных гласных в корне слова	1	1	2 балла - 0% 1 балл - 100%	2 балла - 29% 1 балл - 55%
10	Правописание гласных и согласных в приставках	1	1	1 балл - 100%	1 балл - 63%
11	Буквы Н-НН в словах разных частей речи	1	1	1 балл - 100%	1 балл - 69%
12	Орфографические правила, связанные со слитным, дефисным и раздельным написанием слов	1	1	1 балл - 100%	1 балл - 90%
13	НЕ-НИ с глаголами, существительными, прилагательными и другими частями речи.	0	0	1 балл - 0%	1 балл - 44%
14	Гласные буквы о, ё, е после шипящих и ц	1	0	1 балл - 50%	1 балл - 62%
15	Средства связи предложений в тексте (общее представление)	0	0	1 балл - 0%	1 балл - 62%
16	Тема, коммуникативная установка, основная мысль текста	1	0	1 балл - 50%	1 балл - 77%
17	Разноаспектный анализ текста	2	1	2 балла - 50% 1 балл - 50%	2 балла - 48% 1 балл - 38%
18	Части речи как лексико-грамматические разряды слов. Общекатегориальное значение, морфологические и синтаксические свойства частей речи	1	1	1 балл - 100%	1 балл - 39%
19	Изложение текста разной степени свёрнутости	1	1	1 балл - 100%	1 балл - 80%
20.К1	Правописание: орфография и пунктуация	1	1	2 балла - 0% 1 балл - 100%	2 балла - 14% 1 балл - 73%
20.К2	Правописание: орфография и пунктуация	1	1	2 балла - 0% 1 балл - 100%	2 балла - 20% 1 балл - 64%
20.К3	Правописание: орфография и пунктуация	0	1	1 балл - 50%	1 балл - 56%

**Структура знаний/умений учащихся**

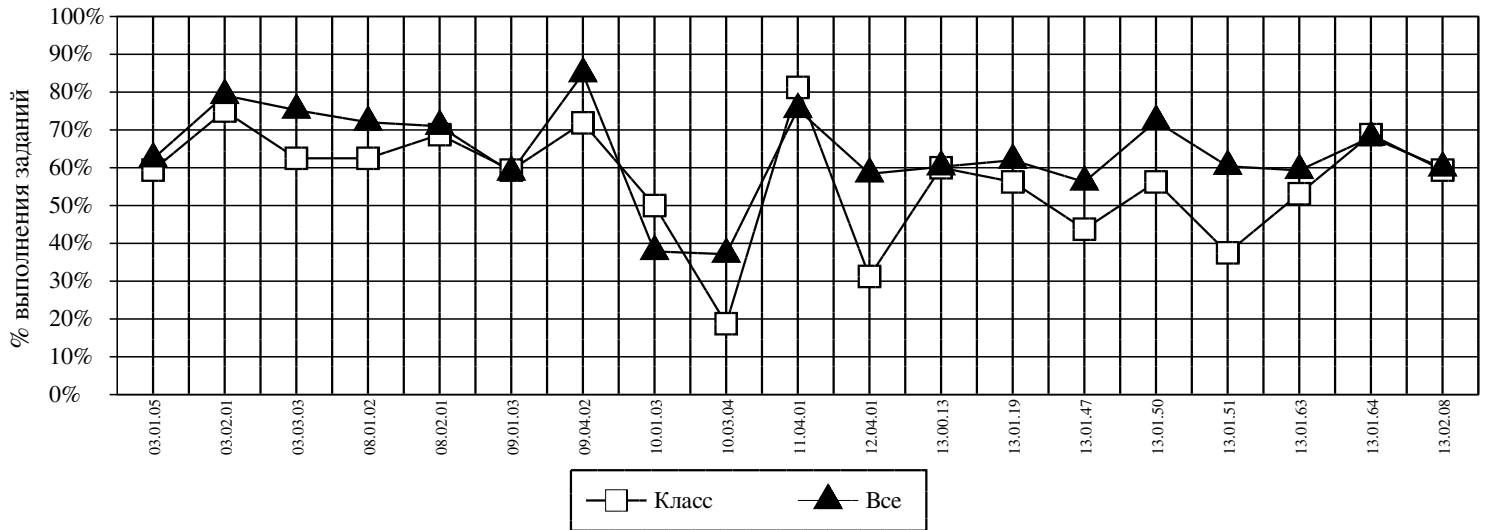
**Округ:** Северо-Западный

**Предмет:** РУССКИЙ ЯЗЫК

**Школа:** ГБОУ Школа № 830

**Дата:** 16.01.2020

**Класс:** 6А



<i>Код</i>	<i>КЭС</i>	<i>Класс (%)</i>	<i>Все (%)</i>
03.01.05	РАЗНОАСПЕКТНЫЙ АНАЛИЗ ТЕКСТА	59	62
03.02.01	ТЕМА, КОММУНИКАТИВНАЯ УСТАНОВКА, ОСНОВНАЯ МЫСЛЬ ТЕКСТА	75	79
<b>03.03.03</b>	<b>СРЕДСТВА СВЯЗИ ПРЕДЛОЖЕНИЙ В ТЕКСТЕ (ОБЩЕЕ ПРЕДСТАВЛЕНИЕ)</b>	<b>63</b>	<b>75</b>
08.01.02	МОРФЕМА КАК МИНИМАЛЬНАЯ ЗНАЧИМАЯ ЕДИНИЦА ЯЗЫКА	63	72
08.02.01	СЛОВООБРАЗОВАНИЕ КАК РАЗДЕЛ ЛИНГВИСТИКИ	69	71
09.01.03	ХАРАКТЕРИСТИКА СЛОВА КАК ЛЕКСИЧЕСКОЙ ЕДИНИЦЫ	59	59
<b>09.04.02</b>	<b>ФРАЗЕОЛОГИЗМЫ, ИХ ПРИЗНАКИ И ЗНАЧЕНИЕ. РАЗЛИЧИЯ МЕЖДУ СВОБОДНЫМИ СОЧЕТАНИЯМИ СЛОВ И ФРАЗЕОЛОГИЧЕСКИМИ ОБОРОТАМИ</b>	<b>72</b>	<b>85</b>
10.01.03	ЧАСТИ РЕЧИ КАК ЛЕКСИКО-ГРАММАТИЧЕСКИЕ РАЗРЯДЫ СЛОВ. ОБЩЕКТЕГОРИАЛЬНОЕ ЗНАЧЕНИЕ, МОРФОЛОГИЧЕСКИЕ И СИНТАКСИЧЕСКИЕ СВОЙСТВА ЧАСТЕЙ РЕЧИ	50	38
<b>10.03.04</b>	<b>СТЕПЕНИ СРАВНЕНИЯ КАЧЕСТВЕННЫХ ПРИЛАГАТЕЛЬНЫХ</b>	<b>19</b>	<b>37</b>
11.04.01	ИЗЛОЖЕНИЕ ТЕКСТА РАЗНОЙ СТЕПЕНИ СВЁРНУТОСТИ	81	75
<b>12.04.01</b>	<b>ОСНОВНЫЕ НОРМЫ РУССКОГО ЛИТЕРАТУРНОГО ЯЗЫКА: ОРФОЭПИЧЕСКИЕ, ЛЕКСИЧЕСКИЕ, ГРАММАТИЧЕСКИЕ, СТИЛИСТИЧЕСКИЕ, ПРАВОПИСНЫЕ</b>	<b>31</b>	<b>58</b>
13.00.13	ПРАВОПИСАНИЕ: ОРФОГРАФИЯ И ПУНКТУАЦИЯ	60	60
13.01.19	БУКВЫ Н-НН В СЛОВАХ РАЗНЫХ ЧАСТЕЙ РЕЧИ	56	62
<b>13.01.47</b>	<b>ГЛАСНЫЕ БУКВЫ О, Ё, Е ПОСЛЕ ШИПЯЩИХ И Ц</b>	<b>44</b>	<b>56</b>
<b>13.01.50</b>	<b>ОРФОГРАФИЧЕСКИЕ ПРАВИЛА, СВЯЗАННЫЕ СО СЛИТНЫМ, ДЕФИСНЫМ И РАЗДЕЛЬНЫМ НАПИСАНИЕМ СЛОВ</b>	<b>56</b>	<b>72</b>
<b>13.01.51</b>	<b>НЕ-НИ С ГЛАГОЛАМИ, СУЩЕСТВИТЕЛЬНЫМИ, ПРИЛАГАТЕЛЬНЫМИ И ДРУГИМИ ЧАСТЯМИ РЕЧИ.</b>	<b>38</b>	<b>60</b>
13.01.63	ТИПЫ БЕЗУДАРНЫХ ГЛАСНЫХ В КОРНЕ СЛОВА	53	59
13.01.64	ПРАВОПИСАНИЕ ГЛАСНЫХ И СОГЛАСНЫХ В ПРИСТАВКАХ	69	68
13.02.08	ПУНКТУАЦИЯ В ПРОСТОМ И СЛОЖНОМ ПРЕДЛОЖЕНИЯХ.	59	60

**Средний % выполнения диагн. работы: 58% 64%**