

МОСКОВСКИЙ ЦЕНТР КАЧЕСТВА ОБРАЗОВАНИЯ

Результаты диагностики учебных достижений обучающихся

Государственное бюджетное общеобразовательное учреждение города Москвы "Школа № 830"

Дата: 27.11.2019

Предмет: География

Округ: Северо-Западный

Школа: ГБОУ Школа № 830

Класс: 7Б/1

Фамилия, имя	№ уч.	Вариант	1	2	3	4	5	6	7	8	9	10	11	12	13	14	Балл	% вып.
	1	2005	1	2+	1	3+	0	3+	1	1	0	1	1	0	1	1	11	73
	2	2003	1	3+	1	4+	0	3+	1	1	0	0	1	1	1	2	12	80
	3	2002	1	3+	0	2+	1	3-	1	1	0	1	0	0	0	0	7	47
	4	2008	0	2-	1	4+	0	3-	1	0	1	0	0	0	1	N	5	33
	5	2006	1	3+	1	2+	0	4+	1	0	0	1	0	0	1	N	8	53
	6	2004	1	4-	1	4+	0	3-	0	1	0	0	0	0	1	0	5	33
	8	2001	1	2+	1	3+	1	3+	1	1	1	1	0	0	1	1	12	80
	9	2007	1	2-	1	4+	0	3+	0	0	0	1	1	0	0	N	6	40
	11	2003	1	3+	N	4+	0	3+	1	1	0	1	0	1	0	2	10	67
	12	2007	0	3+	1	4+	0	2-	0	0	0	0	1	1	0	N	5	33
	13	2003	1	3+	N	4+	1	1-	1	1	0	1	0	0	0	0	7	47
	14	2001	1	1-	1	3+	1	2-	0	1	1	0	0	1	1	0	8	53
	15	2002	1	3+	1	2+	1	4+	0	1	1	1	0	1	1	1	12	80
	16	2001	0	2+	1	3+	1	3+	1	0	0	0	0	1	1	N	8	53
	17	2007	0	2-	1	4+	0	1-	1	1	0	0	1	1	1	1	8	53
	18	2004	1	1-	1	4+	1	2+	1	1	0	0	1	0	1	0	9	60
	19	2005	0	4-	1	3+	1	1-	0	0	0	1	0	0	1	N	5	33
	20	2005	1	2+	1	3+	1	2-	0	1	0	1	0	1	1	1	10	67
	21	2008	1	4-	1	3-	0	2+	0	0	1	1	1	0	1	0	7	47
	22	2004	1	3+	1	4+	1	2+	1	1	1	1	1	1	1	1	14	93
	23	2008	0	3+	0	4+	0	3-	0	0	0	0	0	0	N	N	2	13
	24	2006	1	3+	0	2+	1	4+	1	0	0	0	1	0	1	N	8	53
	25	2002	1	4-	1	2+	1	3-	1	0	0	0	0	0	0	0	5	33
	26	2006	1	4-	1	2+	1	2-	1	1	1	0	0	1	1	N	9	60
	27	2001	1	2+	1	3+	0	3+	1	1	1	1	0	1	1	1	12	80
Число учащихся: 25																Среднее:	8.2	54.7

Анализ выполнения заданий**Округ:** Северо-Западный**Предмет:** География**Школа:** ГБОУ Школа № 830**Дата:** 27.11.2019**Класс:** 7Б/1**Вариант:** 2001

Номер задания	Проверяемое знание/умение	Результаты выполнения заданий					
		номер учащегося по списку класса				Класс	Вся выборка (город)
		8	14	16	27		
1	План местности. Основные параметры и элементы (масштаб, условные знаки, способы картографического изображения).	1	1	0	1	1 балл - 75%	1 балл - 60%
2	План местности. Основные параметры и элементы (масштаб, условные знаки, способы картографического изображения).	1	0	1	1	1 балл - 75%	1 балл - 53%
3	Развитие представлений человека о мире. Выдающиеся географические открытия.	1	1	1	1	1 балл - 100%	1 балл - 93%
4	Развитие представлений человека о мире. Выдающиеся географические открытия.	1	1	1	1	1 балл - 100%	1 балл - 79%
5	Понятие «рельеф», формы рельефа. Планетарные формы рельефа: выступы материков и впадины океанов. Зависимость крупнейших форм рельефа от строения земной коры. Основные формы рельефа суши и дна Мирового океана.	1	1	1	0	1 балл - 75%	1 балл - 52%
6	Понятие «рельеф», формы рельефа. Планетарные формы рельефа: выступы материков и впадины океанов. Зависимость крупнейших форм рельефа от строения земной коры. Основные формы рельефа суши и дна Мирового океана.	1	0	1	1	1 балл - 75%	1 балл - 47%
7	Современный облик планеты Земля. Соотношение суши и океана на Земле	1	0	1	1	1 балл - 75%	1 балл - 60%
8	Атмосфера — воздушная оболочка Земли. Атмосфера. Влага в атмосфере. Атмосферное давление, ветры. Погода и климат. Человек и атмосфера.	1	1	0	1	1 балл - 75%	1 балл - 42%
9	Воды суши. Реки Земли — их общие черты и различия. Речная система. Питание и режим рек. Озёра, водохранилища, болота.	1	1	0	1	1 балл - 75%	1 балл - 41%
10	Форма, размеры, движение Земли	1	0	0	1	1 балл - 50%	1 балл - 48%
11	Размещение людей на Земле. Показатель плотности населения. Среднемировая плотность населения и её изменение со временем. Карта плотности населения. Неравномерность размещения населения мира.	0	0	0	0	1 балл - 0%	1 балл - 26%
12	Основные черты природы Рельеф и минеральные ресурсы Климатообразующие факторы. Климаты Распределение вод м. Внутренние воды и водные ресурсы материков. Природные зоны Антропогенные изменения природы Охрана природы. Природные катастрофы	0	1	1	1	1 балл - 75%	1 балл - 33%
13	Основные черты природы Рельеф и минеральные ресурсы Климатообразующие факторы. Климаты Распределение вод м. Внутренние воды и водные ресурсы материков. Природные зоны Антропогенные изменения природы Охрана природы. Природные катастрофы	1	1	1	1	1 балл - 100%	1 балл - 65%
14	Основные черты природы Рельеф и минеральные ресурсы Климатообразующие факторы. Климаты Распределение вод м. Внутренние воды и водные ресурсы материков. Природные зоны Антропогенные изменения природы Охрана природы. Природные катастрофы	1	0	0	1	2 балла - 0% 1 балл - 50%	2 балла - 8% 1 балл - 20%

Анализ выполнения заданий**Округ:** Северо-Западный**Предмет:** География**Школа:** ГБОУ Школа № 830**Дата:** 27.11.2019**Класс:** 7Б/1**Вариант:** 2002

Номер задания	Проверяемое знание/умение	Результаты выполнения заданий				
		номер учащегося по списку класса			Класс	Вся выборка (город)
		3	15	25		
1	План местности. Основные параметры и элементы (масштаб, условные знаки, способы картографического изображения).	1	1	1	1 балл - 100%	1 балл - 66%
2	План местности. Основные параметры и элементы (масштаб, условные знаки, способы картографического изображения).	1	1	0	1 балл - 67%	1 балл - 50%
3	Развитие представлений человека о мире. Выдающиеся географические открытия.	0	1	1	1 балл - 67%	1 балл - 67%
4	Развитие представлений человека о мире. Выдающиеся географические открытия.	1	1	1	1 балл - 100%	1 балл - 46%
5	Понятие «рельеф», формы рельефа. Планетарные формы рельефа: выступы материков и впадины океанов. Зависимость крупнейших форм рельефа от строения земной коры. Основные формы рельефа суши и дна Мирового океана.	1	1	1	1 балл - 100%	1 балл - 48%
6	Понятие «рельеф», формы рельефа. Планетарные формы рельефа: выступы материков и впадины океанов. Зависимость крупнейших форм рельефа от строения земной коры. Основные формы рельефа суши и дна Мирового океана.	0	1	0	1 балл - 33%	1 балл - 44%
7	Современный облик планеты Земля. Соотношение суши и океана на Земле	1	0	1	1 балл - 67%	1 балл - 54%
8	Атмосфера — воздушная оболочка Земли. Атмосфера. Влага в атмосфере. Атмосферное давление, ветры. Погода и климат.. Человек и атмосфера.	1	1	0	1 балл - 67%	1 балл - 65%
9	Воды суши. Реки Земли — их общие черты и различия. Речная система. Питание и режим рек. Озёра, водохранилища, болота.	0	1	0	1 балл - 33%	1 балл - 16%
10	Форма, размеры, движение Земли	1	1	0	1 балл - 67%	1 балл - 40%
11	Размещение людей на Земле. Показатель плотности населения. Среднемировая плотность населения и её изменение со временем. Карта плотности населения. Неравномерность размещения населения мира.	0	0	0	1 балл - 0%	1 балл - 43%
12	Основные черты природы Рельеф и минеральные ресурсы Климатообразующие факторы. Климаты Распределение вод м. Внутренние воды и водные ресурсы материков. Природные зоны Антропогенные изменения природы Охрана природы. Природные катастрофы	0	1	0	1 балл - 33%	1 балл - 25%
13	Основные черты природы Рельеф и минеральные ресурсы Климатообразующие факторы. Климаты Распределение вод м. Внутренние воды и водные ресурсы материков. Природные зоны Антропогенные изменения природы Охрана природы. Природные катастрофы	0	1	0	1 балл - 33%	1 балл - 44%
14	Основные черты природы Рельеф и минеральные ресурсы Климатообразующие факторы. Климаты Распределение вод м. Внутренние воды и водные ресурсы материков. Природные зоны Антропогенные изменения природы Охрана природы. Природные катастрофы	0	1	0	2 балла - 0% 1 балл - 33%	2 балла - 1% 1 балл - 8%

Анализ выполнения заданий**Округ:** Северо-Западный**Предмет:** География**Школа:** ГБОУ Школа № 830**Дата:** 27.11.2019**Класс:** 7Б/1**Вариант:** 2003

Номер задания	Проверяемое знание/умение	Результаты выполнения заданий				
		номер учащегося по списку класса			Класс	Вся выборка (город)
		2	11	13		
1	План местности. Основные параметры и элементы (масштаб, условные знаки, способы картографического изображения).	1	1	1	1 балл - 100%	1 балл - 57%
2	План местности. Основные параметры и элементы (масштаб, условные знаки, способы картографического изображения).	1	1	1	1 балл - 100%	1 балл - 57%
3	Развитие представлений человека о мире. Выдающиеся географические открытия.	1	0	0	1 балл - 33%	1 балл - 72%
4	Развитие представлений человека о мире. Выдающиеся географические открытия.	1	1	1	1 балл - 100%	1 балл - 67%
5	Понятие «рельеф», формы рельефа. Планетарные формы рельефа: выступы материков и впадины океанов. Зависимость крупнейших форм рельефа от строения земной коры. Основные формы рельефа суши и дна Мирового океана.	0	0	1	1 балл - 33%	1 балл - 39%
6	Понятие «рельеф», формы рельефа. Планетарные формы рельефа: выступы материков и впадины океанов. Зависимость крупнейших форм рельефа от строения земной коры. Основные формы рельефа суши и дна Мирового океана.	1	1	0	1 балл - 67%	1 балл - 54%
7	Современный облик планеты Земля. Соотношение суши и океана на Земле	1	1	1	1 балл - 100%	1 балл - 65%
8	Атмосфера — воздушная оболочка Земли. Атмосфера. Влага в атмосфере. Атмосферное давление, ветры. Погода и климат.. Человек и атмосфера.	1	1	1	1 балл - 100%	1 балл - 42%
9	Воды суши. Реки Земли — их общие черты и различия. Речная система. Питание и режим рек. Озёра, водохранилища, болота.	0	0	0	1 балл - 0%	1 балл - 14%
10	Форма, размеры, движение Земли	0	1	1	1 балл - 67%	1 балл - 49%
11	Размещение людей на Земле. Показатель плотности населения. Среднемировая плотность населения и её изменение со временем. Карта плотности населения. Неравномерность размещения населения мира.	1	0	0	1 балл - 33%	1 балл - 48%
12	Основные черты природы Рельеф и минеральные ресурсы Климатообразующие факторы. Климаты Распределение вод м. Внутренние воды и водные ресурсы материков. Природные зоны Антропогенные изменения природы Охрана природы. Природные катастрофы	1	1	0	1 балл - 67%	1 балл - 42%
13	Основные черты природы Рельеф и минеральные ресурсы Климатообразующие факторы. Климаты Распределение вод м. Внутренние воды и водные ресурсы материков. Природные зоны Антропогенные изменения природы Охрана природы. Природные катастрофы	1	0	0	1 балл - 33%	1 балл - 33%
14	Основные черты природы Рельеф и минеральные ресурсы Климатообразующие факторы. Климаты Распределение вод м. Внутренние воды и водные ресурсы материков. Природные зоны Антропогенные изменения природы Охрана природы. Природные катастрофы	2	2	0	2 балла - 67% 1 балл - 0%	2 балла - 13% 1 балл - 19%

Анализ выполнения заданий**Округ:** Северо-Западный**Предмет:** География**Школа:** ГБОУ Школа № 830**Дата:** 27.11.2019**Класс:** 7Б/1**Вариант:** 2004

Номер задания	Проверяемое знание/умение	Результаты выполнения заданий				
		номер учащегося по списку класса			Класс	Вся выборка (город)
		6	18	22		
1	План местности. Основные параметры и элементы (масштаб, условные знаки, способы картографического изображения).	1	1	1	1 балл - 100%	1 балл - 60%
2	План местности. Основные параметры и элементы (масштаб, условные знаки, способы картографического изображения).	0	0	1	1 балл - 33%	1 балл - 60%
3	Развитие представлений человека о мире. Выдающиеся географические открытия.	1	1	1	1 балл - 100%	1 балл - 57%
4	Развитие представлений человека о мире. Выдающиеся географические открытия.	1	1	1	1 балл - 100%	1 балл - 52%
5	Понятие «рельеф», формы рельефа. Планетарные формы рельефа: выступы материков и впадины океанов. Зависимость крупнейших форм рельефа от строения земной коры. Основные формы рельефа суши и дна Мирового океана.	0	1	1	1 балл - 67%	1 балл - 51%
6	Понятие «рельеф», формы рельефа. Планетарные формы рельефа: выступы материков и впадины океанов. Зависимость крупнейших форм рельефа от строения земной коры. Основные формы рельефа суши и дна Мирового океана.	0	1	1	1 балл - 67%	1 балл - 43%
7	Современный облик планеты Земля. Соотношение суши и океана на Земле	0	1	1	1 балл - 67%	1 балл - 59%
8	Атмосфера — воздушная оболочка Земли. Атмосфера. Влага в атмосфере. Атмосферное давление, ветры. Погода и климат.. Человек и атмосфера.	1	1	1	1 балл - 100%	1 балл - 62%
9	Воды суши. Реки Земли — их общие черты и различия. Речная система. Питание и режим рек. Озёра, водохранилища, болота.	0	0	1	1 балл - 33%	1 балл - 38%
10	Форма, размеры, движение Земли	0	0	1	1 балл - 33%	1 балл - 45%
11	Размещение людей на Земле. Показатель плотности населения. Среднемировая плотность населения и её изменение со временем. Карта плотности населения. Неравномерность размещения населения мира.	0	1	1	1 балл - 67%	1 балл - 32%
12	Основные черты природы Рельеф и минеральные ресурсы Климатообразующие факторы. Климаты Распределение вод м. Внутренние воды и водные ресурсы материков. Природные зоны Антропогенные изменения природы Охрана природы. Природные катастрофы	0	0	1	1 балл - 33%	1 балл - 13%
13	Основные черты природы Рельеф и минеральные ресурсы Климатообразующие факторы. Климаты Распределение вод м. Внутренние воды и водные ресурсы материков. Природные зоны Антропогенные изменения природы Охрана природы. Природные катастрофы	1	1	1	1 балл - 100%	1 балл - 50%
14	Основные черты природы Рельеф и минеральные ресурсы Климатообразующие факторы. Климаты Распределение вод м. Внутренние воды и водные ресурсы материков. Природные зоны Антропогенные изменения природы Охрана природы. Природные катастрофы	0	0	1	2 балла - 0% 1 балл - 33%	2 балла - 2% 1 балл - 21%

Анализ выполнения заданий**Округ:** Северо-Западный**Предмет:** География**Школа:** ГБОУ Школа № 830**Дата:** 27.11.2019**Класс:** 7Б/1**Вариант:** 2005

Номер задания	Проверяемое знание/умение	Результаты выполнения заданий				
		номер учащегося по списку класса			Класс	Вся выборка (город)
		1	19	20		
1	План местности. Основные параметры и элементы (масштаб, условные знаки, способы картографического изображения).	1	0	1	1 балл - 67%	1 балл - 57%
2	План местности. Основные параметры и элементы (масштаб, условные знаки, способы картографического изображения).	1	0	1	1 балл - 67%	1 балл - 51%
3	Развитие представлений человека о мире. Выдающиеся географические открытия.	1	1	1	1 балл - 100%	1 балл - 89%
4	Развитие представлений человека о мире. Выдающиеся географические открытия.	1	1	1	1 балл - 100%	1 балл - 77%
5	Понятие «рельеф», формы рельефа. Планетарные формы рельефа: выступы материков и впадины океанов. Зависимость крупнейших форм рельефа от строения земной коры. Основные формы рельефа суши и дна Мирового океана.	0	1	1	1 балл - 67%	1 балл - 49%
6	Понятие «рельеф», формы рельефа. Планетарные формы рельефа: выступы материков и впадины океанов. Зависимость крупнейших форм рельефа от строения земной коры. Основные формы рельефа суши и дна Мирового океана.	1	0	0	1 балл - 33%	1 балл - 46%
7	Современный облик планеты Земля. Соотношение суши и океана на Земле	1	0	0	1 балл - 33%	1 балл - 59%
8	Атмосфера — воздушная оболочка Земли. Атмосфера. Влага в атмосфере. Атмосферное давление, ветры. Погода и климат.. Человек и атмосфера.	1	0	1	1 балл - 67%	1 балл - 42%
9	Воды суши. Реки Земли — их общие черты и различия. Речная система. Питание и режим рек. Озёра, водохранилища, болота.	0	0	0	1 балл - 0%	1 балл - 39%
10	Форма, размеры, движение Земли	1	1	1	1 балл - 100%	1 балл - 45%
11	Размещение людей на Земле. Показатель плотности населения. Среднемировая плотность населения и её изменение со временем. Карта плотности населения. Неравномерность размещения населения мира.	1	0	0	1 балл - 33%	1 балл - 26%
12	Основные черты природы Рельеф и минеральные ресурсы Климатообразующие факторы. Климаты Распределение вод м. Внутренние воды и водные ресурсы материков. Природные зоны Антропогенные изменения природы Охрана природы. Природные катастрофы	0	0	1	1 балл - 33%	1 балл - 30%
13	Основные черты природы Рельеф и минеральные ресурсы Климатообразующие факторы. Климаты Распределение вод м. Внутренние воды и водные ресурсы материков. Природные зоны Антропогенные изменения природы Охрана природы. Природные катастрофы	1	1	1	1 балл - 100%	1 балл - 66%
14	Основные черты природы Рельеф и минеральные ресурсы Климатообразующие факторы. Климаты Распределение вод м. Внутренние воды и водные ресурсы материков. Природные зоны Антропогенные изменения природы Охрана природы. Природные катастрофы	1	0	1	2 балла - 0% 1 балл - 67%	2 балла - 5% 1 балл - 26%

Анализ выполнения заданий**Округ:** Северо-Западный**Предмет:** География**Школа:** ГБОУ Школа № 830**Дата:** 27.11.2019**Класс:** 7Б/1**Вариант:** 2006

Номер задания	Проверяемое знание/умение	Результаты выполнения заданий				
		номер учащегося по списку класса			Класс	Вся выборка (город)
		5	24	26		
1	План местности. Основные параметры и элементы (масштаб, условные знаки, способы картографического изображения).	1	1	1	1 балл - 100%	1 балл - 63%
2	План местности. Основные параметры и элементы (масштаб, условные знаки, способы картографического изображения).	1	1	0	1 балл - 67%	1 балл - 45%
3	Развитие представлений человека о мире. Выдающиеся географические открытия.	1	0	1	1 балл - 67%	1 балл - 64%
4	Развитие представлений человека о мире. Выдающиеся географические открытия.	1	1	1	1 балл - 100%	1 балл - 44%
5	Понятие «рельеф», формы рельефа. Планетарные формы рельефа: выступы материков и впадины океанов. Зависимость крупнейших форм рельефа от строения земной коры. Основные формы рельефа суши и дна Мирового океана.	0	1	1	1 балл - 67%	1 балл - 50%
6	Понятие «рельеф», формы рельефа. Планетарные формы рельефа: выступы материков и впадины океанов. Зависимость крупнейших форм рельефа от строения земной коры. Основные формы рельефа суши и дна Мирового океана.	1	1	0	1 балл - 67%	1 балл - 47%
7	Современный облик планеты Земля. Соотношение суши и океана на Земле	1	1	1	1 балл - 100%	1 балл - 55%
8	Атмосфера — воздушная оболочка Земли. Атмосфера. Влага в атмосфере. Атмосферное давление, ветры. Погода и климат.. Человек и атмосфера.	0	0	1	1 балл - 33%	1 балл - 63%
9	Воды суши. Реки Земли — их общие черты и различия. Речная система. Питание и режим рек. Озёра, водохранилища, болота.	0	0	1	1 балл - 33%	1 балл - 15%
10	Форма, размеры, движение Земли	1	0	0	1 балл - 33%	1 балл - 39%
11	Размещение людей на Земле. Показатель плотности населения. Среднемировая плотность населения и её изменение со временем. Карта плотности населения. Неравномерность размещения населения мира.	0	1	0	1 балл - 33%	1 балл - 45%
12	Основные черты природы Рельеф и минеральные ресурсы Климатообразующие факторы. Климаты Распределение вод м. Внутренние воды и водные ресурсы материков. Природные зоны Антропогенные изменения природы Охрана природы. Природные катастрофы	0	0	1	1 балл - 33%	1 балл - 20%
13	Основные черты природы Рельеф и минеральные ресурсы Климатообразующие факторы. Климаты Распределение вод м. Внутренние воды и водные ресурсы материков. Природные зоны Антропогенные изменения природы Охрана природы. Природные катастрофы	1	1	1	1 балл - 100%	1 балл - 43%
14	Основные черты природы Рельеф и минеральные ресурсы Климатообразующие факторы. Климаты Распределение вод м. Внутренние воды и водные ресурсы материков. Природные зоны Антропогенные изменения природы Охрана природы. Природные катастрофы	0	0	0	2 балла - 0% 1 балл - 0%	2 балла - 1% 1 балл - 10%

Анализ выполнения заданий**Округ:** Северо-Западный**Предмет:** География**Школа:** ГБОУ Школа № 830**Дата:** 27.11.2019**Класс:** 7Б/1**Вариант:** 2007

Номер задания	Проверяемое знание/умение	Результаты выполнения заданий				
		номер учащегося по списку класса			Класс	Вся выборка (город)
		9	12	17		
1	План местности. Основные параметры и элементы (масштаб, условные знаки, способы картографического изображения).	1	0	0	1 балл - 33%	1 балл - 60%
2	План местности. Основные параметры и элементы (масштаб, условные знаки, способы картографического изображения).	0	1	0	1 балл - 33%	1 балл - 57%
3	Развитие представлений человека о мире. Выдающиеся географические открытия.	1	1	1	1 балл - 100%	1 балл - 78%
4	Развитие представлений человека о мире. Выдающиеся географические открытия.	1	1	1	1 балл - 100%	1 балл - 64%
5	Понятие «рельеф», формы рельефа. Планетарные формы рельефа: выступы материков и впадины океанов. Зависимость крупнейших форм рельефа от строения земной коры. Основные формы рельефа суши и дна Мирового океана.	0	0	0	1 балл - 0%	1 балл - 41%
6	Понятие «рельеф», формы рельефа. Планетарные формы рельефа: выступы материков и впадины океанов. Зависимость крупнейших форм рельефа от строения земной коры. Основные формы рельефа суши и дна Мирового океана.	1	0	0	1 балл - 33%	1 балл - 50%
7	Современный облик планеты Земля. Соотношение суши и океана на Земле	0	0	1	1 балл - 33%	1 балл - 65%
8	Атмосфера — воздушная оболочка Земли. Атмосфера. Влага в атмосфере. Атмосферное давление, ветры. Погода и климат.. Человек и атмосфера.	0	0	1	1 балл - 33%	1 балл - 43%
9	Воды суши. Реки Земли — их общие черты и различия. Речная система. Питание и режим рек. Озёра, водохранилища, болота.	0	0	0	1 балл - 0%	1 балл - 12%
10	Форма, размеры, движение Земли	1	0	0	1 балл - 33%	1 балл - 47%
11	Размещение людей на Земле. Показатель плотности населения. Среднемировая плотность населения и её изменение со временем. Карта плотности населения. Неравномерность размещения населения мира.	1	1	1	1 балл - 100%	1 балл - 50%
12	Основные черты природы Рельеф и минеральные ресурсы Климатообразующие факторы. Климаты Распределение вод м. Внутренние воды и водные ресурсы материков. Природные зоны Антропогенные изменения природы Охрана природы. Природные катастрофы	0	1	1	1 балл - 67%	1 балл - 41%
13	Основные черты природы Рельеф и минеральные ресурсы Климатообразующие факторы. Климаты Распределение вод м. Внутренние воды и водные ресурсы материков. Природные зоны Антропогенные изменения природы Охрана природы. Природные катастрофы	0	0	1	1 балл - 33%	1 балл - 17%
14	Основные черты природы Рельеф и минеральные ресурсы Климатообразующие факторы. Климаты Распределение вод м. Внутренние воды и водные ресурсы материков. Природные зоны Антропогенные изменения природы Охрана природы. Природные катастрофы	0	0	1	2 балла - 0% 1 балл - 33%	2 балла - 9% 1 балл - 16%

Анализ выполнения заданий**Округ:** Северо-Западный**Предмет:** География**Школа:** ГБОУ Школа № 830**Дата:** 27.11.2019**Класс:** 7Б/1**Вариант:** 2008

Номер задания	Проверяемое знание/умение	Результаты выполнения заданий				
		номер учащегося по списку класса			Класс	Вся выборка (город)
		4	21	23		
1	План местности. Основные параметры и элементы (масштаб, условные знаки, способы картографического изображения).	0	1	0	1 балл - 33%	1 балл - 60%
2	План местности. Основные параметры и элементы (масштаб, условные знаки, способы картографического изображения).	0	0	1	1 балл - 33%	1 балл - 59%
3	Развитие представлений человека о мире. Выдающиеся географические открытия.	1	1	0	1 балл - 67%	1 балл - 54%
4	Развитие представлений человека о мире. Выдающиеся географические открытия.	1	0	1	1 балл - 67%	1 балл - 54%
5	Понятие «рельеф», формы рельефа. Планетарные формы рельефа: выступы материков и впадины океанов. Зависимость крупнейших форм рельефа от строения земной коры. Основные формы рельефа суши и дна Мирового океана.	0	0	0	1 балл - 0%	1 балл - 45%
6	Понятие «рельеф», формы рельефа. Планетарные формы рельефа: выступы материков и впадины океанов. Зависимость крупнейших форм рельефа от строения земной коры. Основные формы рельефа суши и дна Мирового океана.	0	1	0	1 балл - 33%	1 балл - 41%
7	Современный облик планеты Земля. Соотношение суши и океана на Земле	1	0	0	1 балл - 33%	1 балл - 59%
8	Атмосфера — воздушная оболочка Земли. Атмосфера. Влага в атмосфере. Атмосферное давление, ветры. Погода и климат. Человек и атмосфера.	0	0	0	1 балл - 0%	1 балл - 62%
9	Воды суши. Реки Земли — их общие черты и различия. Речная система. Питание и режим рек. Озёра, водохранилища, болота.	1	1	0	1 балл - 67%	1 балл - 40%
10	Форма, размеры, движение Земли	0	1	0	1 балл - 33%	1 балл - 43%
11	Размещение людей на Земле. Показатель плотности населения. Среднемировая плотность населения и её изменение со временем. Карта плотности населения. Неравномерность размещения населения мира.	0	1	0	1 балл - 33%	1 балл - 28%
12	Основные черты природы Рельеф и минеральные ресурсы Климатообразующие факторы. Климаты Распределение вод м. Внутренние воды и водные ресурсы материков. Природные зоны Антропогенные изменения природы Охрана природы. Природные катастрофы	0	0	0	1 балл - 0%	1 балл - 14%
13	Основные черты природы Рельеф и минеральные ресурсы Климатообразующие факторы. Климаты Распределение вод м. Внутренние воды и водные ресурсы материков. Природные зоны Антропогенные изменения природы Охрана природы. Природные катастрофы	1	1	0	1 балл - 67%	1 балл - 48%
14	Основные черты природы Рельеф и минеральные ресурсы Климатообразующие факторы. Климаты Распределение вод м. Внутренние воды и водные ресурсы материков. Природные зоны Антропогенные изменения природы Охрана природы. Природные катастрофы	0	0	0	2 балла - 0% 1 балл - 0%	2 балла - 2% 1 балл - 20%

Структура знаний/умений учащихся

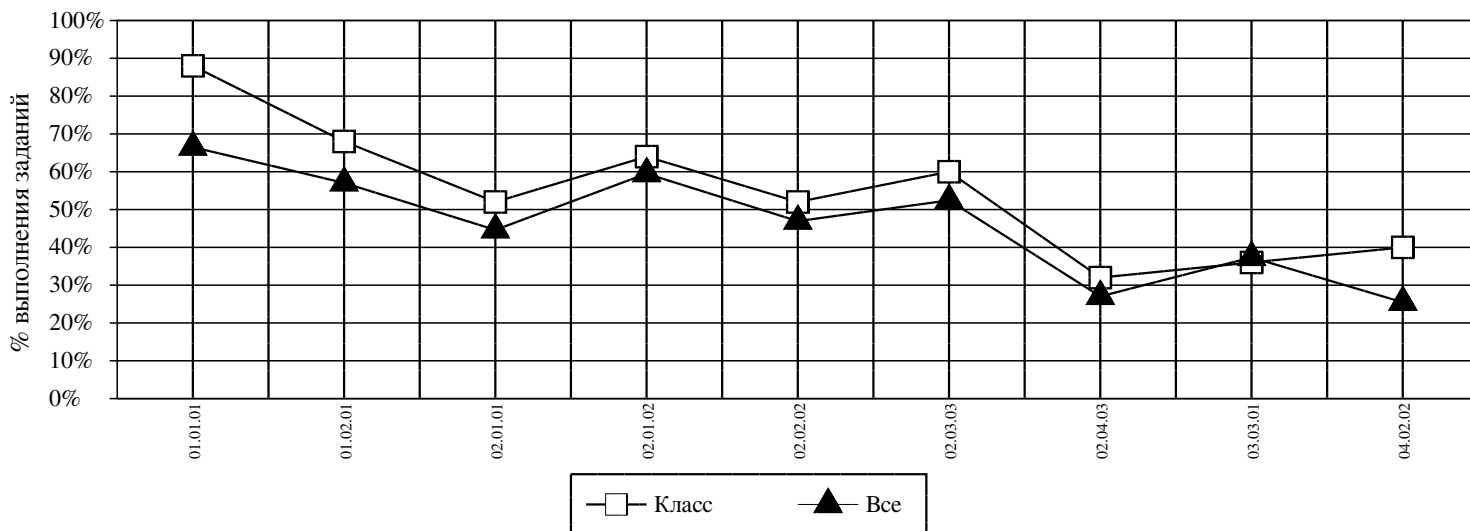
Округ: Северо-Западный

Предмет: География

Школа: ГБОУ Школа № 830

Дата: 27.11.2019

Класс: 7Б/1



<i>Код</i>	<i>КЭС</i>	<i>Класс (%)</i>	<i>Все (%)</i>
01.01.01	РАЗВИТИЕ ПРЕДСТАВЛЕНИЙ ЧЕЛОВЕКА О МИРЕ. ВЫДАЮЩИЕСЯ ГЕОГРАФИЧЕСКИЕ ОТКРЫТИЯ.	88	66
01.02.01	ПЛАН МЕСТНОСТИ. ОСНОВНЫЕ ПАРАМЕТРЫ И ЭЛЕМЕНТЫ (МАСШТАБ, УСЛОВНЫЕ ЗНАКИ, СПОСОБЫ КАРТОГРАФИЧЕСКОГО ИЗОБРАЖЕНИЯ).	68	57
02.01.01	ФОРМА, РАЗМЕРЫ, ДВИЖЕНИЕ ЗЕМЛИ	52	45
02.01.02	СОВРЕМЕННЫЙ ОБЛИК ПЛАНЕТЫ ЗЕМЛЯ. СООТНОШЕНИЕ СУШИ И ОКЕАНА НА ЗЕМЛЕ	64	59
02.02.02	ПОНЯТИЕ «РЕЛЬЕФ», ФОРМЫ РЕЛЬЕФА. ПЛАНЕТАРНЫЕ ФОРМЫ РЕЛЬЕФА: ВЫСТУПЫ МАТЕРИКОВ И ВПАДИНЫ ОКЕАНОВ. ЗАВИСИМОСТЬ КРУПНЕЙШИХ ФОРМ РЕЛЬЕФА ОТ СТРОЕНИЯ ЗЕМНОЙ КОРЫ. ОСНОВНЫЕ ФОРМЫ РЕЛЬЕФА СУШИ И ДНА МИРОВОГО ОКЕАНА.	52	47
02.03.03	АТМОСФЕРА — ВОЗДУШНАЯ ОБОЛОЧКА ЗЕМЛИ. АТМОСФЕРА. ВЛАГА В АТМОСФЕРЕ. АТМОСФЕРНОЕ ДАВЛЕНИЕ, ВЕТРЫ. ПОГОДА И КЛИМАТ.. ЧЕЛОВЕК И АТМОСФЕРА.	60	52
02.04.03	ВОДЫ СУШИ. РЕКИ ЗЕМЛИ — ИХ ОБЩИЕ ЧЕРТЫ И РАЗЛИЧИЯ. РЕЧНАЯ СИСТЕМА. ПИТАНИЕ И РЕЖИМ РЕК. ОЗЁРА, ВОДОХРАНИЛИЩА, БОЛОТА.	32	27
03.03.01	РАЗМЕЩЕНИЕ ЛЮДЕЙ НА ЗЕМЛЕ. ПОКАЗАТЕЛЬ ПЛОТНОСТИ НАСЕЛЕНИЯ. СРЕДНЕМИРОВАЯ ПЛОТНОСТЬ НАСЕЛЕНИЯ И ЕЁ ИЗМЕНЕНИЕ СО ВРЕМЕНЕМ. КАРТА ПЛОТНОСТИ НАСЕЛЕНИЯ. НЕРАВНОМЕРНОСТЬ РАЗМЕЩЕНИЯ НАСЕЛЕНИЯ МИРА.	36	37
04.02.02	ОСНОВНЫЕ ЧЕРТЫ ПРИРОДЫ РЕЛЬЕФ И МИНЕРАЛЬНЫЕ РЕСУРСЫ КЛИМАТООБРАЗУЮЩИЕ ФАКТОРЫ. КЛИМАТЫ РАСПРЕДЕЛЕНИЕ ВОД М. ВНУТРЕННИЕ ВОДЫ И ВОДНЫЕ РЕСУРСЫ МАТЕРИКОВ. ПРИРОДНЫЕ ЗОНЫ АНТРОПОГЕННЫЕ ИЗМЕНЕНИЯ ПРИРОДЫ ОХРАНА ПРИРОДЫ. ПРИРОДНЫЕ КАТАСТРОФЫ	40	25

Средний % выполнения диагн. работы: 55% 44%