

## МОСКОВСКИЙ ЦЕНТР КАЧЕСТВА ОБРАЗОВАНИЯ

Результаты диагностики учебных достижений обучающихся

Государственное бюджетное общеобразовательное учреждение города Москвы "Школа № 830"

Дата: 14.01.2020

Предмет: РУССКИЙ ЯЗЫК

Округ: Северо-Западный

Школа: ГБОУ Школа № 830

Класс: 11А/4

Фамилия, имя	№ уч.	Вариант	1	2	3	4	5	6	7	8	9	10	11	12	13	14	15	16	17	18	19	20	21	22	23	24	Балл	% вып.
	1	1005	1	1	1	0	1	1	1	4	0	0	0	0	0	0	1	1	1	1	1	1	0	0	0	4	20	63
	3	1007	0	1	0	0	0	0	0	2	0	0	0	0	0	1	0	1	0	1	1	0	0	0	1	2	10	31
	4	1001	1	0	1	0	0	1	1	4	0	1	0	0	0	0	1	2	1	1	1	1	0	0	1	4	21	66
	6	1002	1	1	1	0	1	1	1	4	1	0	0	0	0	0	1	2	1	1	1	0	0	1	0	4	22	69
	7	1007	1	1	1	1	1	0	0	1	0	0	1	0	0	1	1	1	1	0	1	1	N	1	0	3	17	53
	8	1008	1	1	0	0	1	1	N	4	0	0	0	0	1	1	1	2	1	0	1	0	1	1	1	4	22	69
	9	1003	1	1	0	0	0	1	0	3	0	0	0	0	0	0	1	2	1	1	1	0	0	0	1	2	15	47
	10	1006	1	1	1	1	1	1	1	3	0	0	1	0	1	1	0	2	1	0	1	0	0	1	N	N	18	56
	11	1004	1	1	0	1	1	1	1	4	1	0	0	0	1	0	1	2	1	1	1	1	1	1	1	4	26	81
	12	1006	1	1	1	1	1	1	1	1	0	0	0	0	1	1	1	1	1	0	1	0	0	1	1	3	19	59
	13	1004	1	1	1	0	1	1	N	1	0	0	1	0	0	1	1	1	0	0	1	0	N	1	1	4	17	53
	14	1005	1	N	1	1	0	1	0	3	0	0	0	0	0	0	0	2	0	1	1	1	0	0	0	2	14	44
	15	1002	1	1	1	0	0	0	1	2	0	0	0	0	1	1	1	1	1	0	0	0	N	0	N	N	11	34
	16	1003	0	1	1	0	0	1	0	1	0	0	0	0	0	1	0	2	0	1	0	0	0	1	1	2	12	38
	17	1001	0	0	1	0	1	1	0	0	0	0	0	0	0	0	0	1	0	1	0	0	N	N	0	N	5	16
	18	1002	1	0	1	0	1	0	1	N	N	0	0	0	0	1	1	1	1	1	1	1	N	0	1	4	16	50
	19	1008	0	0	1	0	N	1	0	1	0	0	0	1	0	1	1	1	0	0	0	0	1	1	0	N	9	28
	20	1001	1	0	1	0	1	1	0	0	0	0	0	0	0	0	0	1	0	1	0	0	0	0	0	3	9	28
Число учащихся: 18																									Среднее:	15.7	49.1	

**Анализ выполнения заданий****Округ:** Северо-Западный**Предмет:** РУССКИЙ ЯЗЫК**Школа:** ГБОУ Школа № 830**Дата:** 14.01.2020**Класс:** 11А/4**Вариант:** 1001

Номер задания	Проверяемое знание/умение	Результаты выполнения заданий				
		номер учащегося по списку класса			Класс	Вся выборка (город)
		4	17	20		
1	Информационная обработка текстов различных стилей и жанров	1	0	1	1 балл - 67%	1 балл - 83%
2	Смысловая связь между предложениями текста	0	0	0	1 балл - 0%	1 балл - 70%
3	Толкование значения словосочетания или лексического значения слова из текста	1	1	1	1 балл - 100%	1 балл - 87%
4	Орфоэпические нормы	0	0	0	1 балл - 0%	1 балл - 56%
5	Лексические нормы	0	1	1	1 балл - 67%	1 балл - 63%
6	Лексические нормы	1	1	1	1 балл - 100%	1 балл - 93%
7	Грамматические нормы (морфологические нормы)	1	0	0	1 балл - 33%	1 балл - 64%
8	Грамматические нормы (синтаксические нормы)	4	0	0	5 баллов - 0% 4 балла - 33% 3 балла - 0% 2 балла - 0% 1 балл - 0%	5 баллов - 29% 4 балла - 26% 3 балла - 15% 2 балла - 10% 1 балл - 9%
9	Правописание корней	0	0	0	1 балл - 0%	1 балл - 36%
10	Правописание приставок	1	0	0	1 балл - 33%	1 балл - 35%
11	Правописание суффиксов различных частей речи (кроме -Н-/-НН-)	0	0	0	1 балл - 0%	1 балл - 23%
12	Правописание личных окончаний глаголов и суффиксов причастий настоящего времени	0	0	0	1 балл - 0%	1 балл - 15%
13	Слитное и раздельное написание НЕ с различными частями речи	0	0	0	1 балл - 0%	1 балл - 50%
14	Слитное, дефисное, раздельное написание	0	0	0	1 балл - 0%	1 балл - 39%
15	Правописание -Н- и -НН- в различных частях речи	1	0	0	1 балл - 33%	1 балл - 59%
16	Знаки препинания в простом осложнённом и сложном предложениях (обобщение)	2	1	1	2 балла - 33% 1 балл - 67%	2 балла - 50% 1 балл - 43%
17	Знаки препинания при обособленных членах предложения (обобщение)	1	0	0	1 балл - 33%	1 балл - 69%
18	Знаки препинания в предложениях со словами и конструкциями, грамматически не связанными с членами предложения	1	1	1	1 балл - 100%	1 балл - 69%
19	Знаки препинания в сложноподчинённом предложении	1	0	0	1 балл - 33%	1 балл - 92%
20	Знаки препинания в сложном предложении с разными видами связи	1	0	0	1 балл - 33%	1 балл - 61%
21	Пунктуационный анализ	0	0	0	1 балл - 0%	1 балл - 14%
22	Синонимы. Антонимы. Омонимы	0	0	0	1 балл - 0%	1 балл - 43%
23	Характеристика текста (по стилю, типу речи, способу и средствам связи, средствам речевой выразительности)	1	0	0	1 балл - 33%	1 балл - 41%
24	Анализ средств выразительности	4	0	3	4 балла - 33% 3 балла - 33% 2 балла - 0% 1 балл - 0%	4 балла - 28% 3 балла - 35% 2 балла - 21% 1 балл - 4%

**Анализ выполнения заданий****Округ:** Северо-Западный**Предмет:** РУССКИЙ ЯЗЫК**Школа:** ГБОУ Школа № 830**Дата:** 14.01.2020**Класс:** 11А/4**Вариант:** 1002

Номер задания	Проверяемое знание/умение	Результаты выполнения заданий				
		номер учащегося по списку класса			Класс	Вся выборка (город)
		6	15	18		
1	Информационная обработка текстов различных стилей и жанров	1	1	1	1 балл - 100%	1 балл - 68%
2	Смысловая связь между предложениями текста	1	1	0	1 балл - 67%	1 балл - 58%
3	Толкование значения словосочетания или лексического значения слова из текста	1	1	1	1 балл - 100%	1 балл - 89%
4	Орфоэпические нормы	0	0	0	1 балл - 0%	1 балл - 63%
5	Лексические нормы	1	0	1	1 балл - 67%	1 балл - 67%
6	Лексические нормы	1	0	0	1 балл - 33%	1 балл - 71%
7	Грамматические нормы (морфологические нормы)	1	1	1	1 балл - 100%	1 балл - 97%
8	Грамматические нормы (синтаксические нормы)	4	2	0	5 баллов - 0% 4 балла - 33% 3 балла - 0% 2 балла - 33% 1 балл - 0%	5 баллов - 47% 4 балла - 13% 3 балла - 10% 2 балла - 10% 1 балл - 8%
9	Правописание корней	1	0	0	1 балл - 33%	1 балл - 56%
10	Правописание приставок	0	0	0	1 балл - 0%	1 балл - 30%
11	Правописание суффиксов различных частей речи (кроме -Н-/-НН-)	0	0	0	1 балл - 0%	1 балл - 28%
12	Правописание личных окончаний глаголов и суффиксов причастий настоящего времени	0	0	0	1 балл - 0%	1 балл - 24%
13	Слитное и раздельное написание НЕ с различными частями речи	0	1	0	1 балл - 33%	1 балл - 60%
14	Слитное, дефисное, раздельное написание	0	1	1	1 балл - 67%	1 балл - 85%
15	Правописание -Н- и -НН- в различных частях речи	1	1	1	1 балл - 100%	1 балл - 78%
16	Знаки препинания в простом осложнённом и сложном предложениях (обобщение)	2	1	1	2 балла - 33% 1 балл - 67%	2 балла - 52% 1 балл - 42%
17	Знаки препинания при обособленных членах предложения (обобщение)	1	1	1	1 балл - 100%	1 балл - 71%
18	Знаки препинания в предложениях со словами и конструкциями, грамматически не связанными с членами предложения	1	0	1	1 балл - 67%	1 балл - 51%
19	Знаки препинания в сложноподчинённом предложении	1	0	1	1 балл - 67%	1 балл - 78%
20	Знаки препинания в сложном предложении с разными видами связи	0	0	1	1 балл - 33%	1 балл - 45%
21	Пунктуационный анализ	0	0	0	1 балл - 0%	1 балл - 31%
22	Синонимы. Антонимы. Омонимы	1	0	0	1 балл - 33%	1 балл - 69%
23	Характеристика текста (по стилю, типу речи, способу и средствам связи, средствам речевой выразительности)	0	0	1	1 балл - 33%	1 балл - 61%
24	Анализ средств выразительности	4	0	4	4 балла - 67% 3 балла - 0% 2 балла - 0% 1 балл - 0%	4 балла - 46% 3 балла - 18% 2 балла - 10% 1 балл - 6%

**Анализ выполнения заданий****Округ:** Северо-Западный**Предмет:** РУССКИЙ ЯЗЫК**Школа:** ГБОУ Школа № 830**Дата:** 14.01.2020**Класс:** 11А/4**Вариант:** 1003

Номер задания	Проверяемое знание/умение	Результаты выполнения заданий			
		номер учащегося по списку класса		Класс	Вся выборка (город)
		9	16		
1	Информационная обработка текстов различных стилей и жанров	1	0	1 балл - 50%	1 балл - 74%
2	Смысловая связь между предложениями текста	1	1	1 балл - 100%	1 балл - 95%
3	Толкование значения словосочетания или лексического значения слова из текста	0	1	1 балл - 50%	1 балл - 82%
4	Орфоэпические нормы	0	0	1 балл - 0%	1 балл - 38%
5	Лексические нормы	0	0	1 балл - 0%	1 балл - 40%
6	Лексические нормы	1	1	1 балл - 100%	1 балл - 51%
7	Грамматические нормы (морфологические нормы)	0	0	1 балл - 0%	1 балл - 54%
8	Грамматические нормы (синтаксические нормы)	3	1	5 баллов - 0% 4 балла - 0% 3 балла - 50% 2 балла - 0% 1 балл - 50%	5 баллов - 22% 4 балла - 12% 3 балла - 20% 2 балла - 20% 1 балл - 13%
9	Правописание корней	0	0	1 балл - 0%	1 балл - 33%
10	Правописание приставок	0	0	1 балл - 0%	1 балл - 28%
11	Правописание суффиксов различных частей речи (кроме -Н-/-НН-)	0	0	1 балл - 0%	1 балл - 63%
12	Правописание личных окончаний глаголов и суффиксов причастий настоящего времени	0	0	1 балл - 0%	1 балл - 22%
13	Слитное и раздельное написание НЕ с различными частями речи	0	0	1 балл - 0%	1 балл - 50%
14	Слитное, дефисное, раздельное написание	0	1	1 балл - 50%	1 балл - 59%
15	Правописание -Н- и -НН- в различных частях речи	1	0	1 балл - 50%	1 балл - 52%
16	Знаки препинания в простом осложнённом и сложном предложениях (обобщение)	2	2	2 балла - 100% 1 балл - 0%	2 балла - 43% 1 балл - 50%
17	Знаки препинания при обособленных членах предложения (обобщение)	1	0	1 балл - 50%	1 балл - 28%
18	Знаки препинания в предложениях со словами и конструкциями, грамматически не связанными с членами предложения	1	1	1 балл - 100%	1 балл - 68%
19	Знаки препинания в сложноподчинённом предложении	1	0	1 балл - 50%	1 балл - 87%
20	Знаки препинания в сложном предложении с разными видами связи	0	0	1 балл - 0%	1 балл - 32%
21	Пунктуационный анализ	0	0	1 балл - 0%	1 балл - 16%
22	Синонимы. Антонимы. Омонимы	0	1	1 балл - 50%	1 балл - 69%
23	Характеристика текста (по стилю, типу речи, способу и средствам связи, средствам речевой выразительности)	1	1	1 балл - 100%	1 балл - 54%
24	Анализ средств выразительности	2	2	4 балла - 0% 3 балла - 0% 2 балла - 100% 1 балл - 0%	4 балла - 35% 3 балла - 20% 2 балла - 15% 1 балл - 7%

**Анализ выполнения заданий****Округ:** Северо-Западный**Предмет:** РУССКИЙ ЯЗЫК**Школа:** ГБОУ Школа № 830**Дата:** 14.01.2020**Класс:** 11А/4**Вариант:** 1004

Номер задания	Проверяемое знание/умение	Результаты выполнения заданий			
		номер учащегося по списку класса		Класс	Вся выборка (город)
		11	13		
1	Информационная обработка текстов различных стилей и жанров	1	1	1 балл - 100%	1 балл - 60%
2	Смысловая связь между предложениями текста	1	1	1 балл - 100%	1 балл - 78%
3	Толкование значения словосочетания или лексического значения слова из текста	0	1	1 балл - 50%	1 балл - 46%
4	Орфоэпические нормы	1	0	1 балл - 50%	1 балл - 43%
5	Лексические нормы	1	1	1 балл - 100%	1 балл - 90%
6	Лексические нормы	1	1	1 балл - 100%	1 балл - 89%
7	Грамматические нормы (морфологические нормы)	1	0	1 балл - 50%	1 балл - 32%
8	Грамматические нормы (синтаксические нормы)	4	1	5 баллов - 0% 4 балла - 50% 3 балла - 0% 2 балла - 0% 1 балл - 50%	5 баллов - 23% 4 балла - 28% 3 балла - 20% 2 балла - 11% 1 балл - 9%
9	Правописание корней	1	0	1 балл - 50%	1 балл - 14%
10	Правописание приставок	0	0	1 балл - 0%	1 балл - 32%
11	Правописание суффиксов различных частей речи (кроме -Н-/-НН-)	0	1	1 балл - 50%	1 балл - 51%
12	Правописание личных окончаний глаголов и суффиксов причастий настоящего времени	0	0	1 балл - 0%	1 балл - 23%
13	Слитное и раздельное написание НЕ с различными частями речи	1	0	1 балл - 50%	1 балл - 57%
14	Слитное, дефисное, раздельное написание	0	1	1 балл - 50%	1 балл - 57%
15	Правописание -Н- и -НН- в различных частях речи	1	1	1 балл - 100%	1 балл - 77%
16	Знаки препинания в простом осложнённом и сложном предложениях (обобщение)	2	1	2 балла - 50% 1 балл - 50%	2 балла - 55% 1 балл - 39%
17	Знаки препинания при обособленных членах предложения (обобщение)	1	0	1 балл - 50%	1 балл - 60%
18	Знаки препинания в предложениях со словами и конструкциями, грамматически не связанными с членами предложения	1	0	1 балл - 50%	1 балл - 37%
19	Знаки препинания в сложноподчинённом предложении	1	1	1 балл - 100%	1 балл - 84%
20	Знаки препинания в сложном предложении с разными видами связи	1	0	1 балл - 50%	1 балл - 46%
21	Пунктуационный анализ	1	0	1 балл - 50%	1 балл - 32%
22	Синонимы. Антонимы. Омонимы	1	1	1 балл - 100%	1 балл - 76%
23	Характеристика текста (по стилю, типу речи, способу и средствам связи, средствам речевой выразительности)	1	1	1 балл - 100%	1 балл - 83%
24	Анализ средств выразительности	4	4	4 балла - 100% 3 балла - 0% 2 балла - 0% 1 балл - 0%	4 балла - 43% 3 балла - 27% 2 балла - 11% 1 балл - 3%

**Анализ выполнения заданий****Округ:** Северо-Западный**Предмет:** РУССКИЙ ЯЗЫК**Школа:** ГБОУ Школа № 830**Дата:** 14.01.2020**Класс:** 11А/4**Вариант:** 1005

Номер задания	Проверяемое знание/умение	Результаты выполнения заданий			
		номер учащегося по списку класса		Класс	Вся выборка (город)
		1	14		
1	Информационная обработка текстов различных стилей и жанров	1	1	1 балл - 100%	1 балл - 83%
2	Смысловая связь между предложениями текста	1	0	1 балл - 50%	1 балл - 68%
3	Толкование значения словосочетания или лексического значения слова из текста	1	1	1 балл - 100%	1 балл - 86%
4	Орфоэпические нормы	0	1	1 балл - 50%	1 балл - 57%
5	Лексические нормы	1	0	1 балл - 50%	1 балл - 63%
6	Лексические нормы	1	1	1 балл - 100%	1 балл - 92%
7	Грамматические нормы (морфологические нормы)	1	0	1 балл - 50%	1 балл - 67%
8	Грамматические нормы (синтаксические нормы)	4	3	5 баллов - 0% 4 балла - 50% 3 балла - 50% 2 балла - 0% 1 балл - 0%	5 баллов - 29% 4 балла - 26% 3 балла - 16% 2 балла - 10% 1 балл - 10%
9	Правописание корней	0	0	1 балл - 0%	1 балл - 35%
10	Правописание приставок	0	0	1 балл - 0%	1 балл - 35%
11	Правописание суффиксов различных частей речи (кроме -Н-/-НН-)	0	0	1 балл - 0%	1 балл - 22%
12	Правописание личных окончаний глаголов и суффиксов причастий настоящего времени	0	0	1 балл - 0%	1 балл - 15%
13	Слитное и раздельное написание НЕ с различными частями речи	0	0	1 балл - 0%	1 балл - 49%
14	Слитное, дефисное, раздельное написание	0	0	1 балл - 0%	1 балл - 39%
15	Правописание -Н- и -НН- в различных частях речи	1	0	1 балл - 50%	1 балл - 60%
16	Знаки препинания в простом осложнённом и сложном предложениях (обобщение)	1	2	2 балла - 50% 1 балл - 50%	2 балла - 50% 1 балл - 44%
17	Знаки препинания при обособленных членах предложения (обобщение)	1	0	1 балл - 50%	1 балл - 68%
18	Знаки препинания в предложениях со словами и конструкциями, грамматически не связанными с членами предложения	1	1	1 балл - 100%	1 балл - 69%
19	Знаки препинания в сложноподчинённом предложении	1	1	1 балл - 100%	1 балл - 92%
20	Знаки препинания в сложном предложении с разными видами связи	1	1	1 балл - 100%	1 балл - 60%
21	Пунктуационный анализ	0	0	1 балл - 0%	1 балл - 13%
22	Синонимы. Антонимы. Омонимы	0	0	1 балл - 0%	1 балл - 42%
23	Характеристика текста (по стилю, типу речи, способу и средствам связи, средствам речевой выразительности)	0	0	1 балл - 0%	1 балл - 42%
24	Анализ средств выразительности	4	2	4 балла - 50% 3 балла - 0% 2 балла - 50% 1 балл - 0%	4 балла - 28% 3 балла - 35% 2 балла - 22% 1 балл - 4%

**Анализ выполнения заданий****Округ:** Северо-Западный**Предмет:** РУССКИЙ ЯЗЫК**Школа:** ГБОУ Школа № 830**Дата:** 14.01.2020**Класс:** 11А/4**Вариант:** 1006

Номер задания	Проверяемое знание/умение	Результаты выполнения заданий			
		номер учащегося по списку класса		Класс	Вся выборка (город)
		10	12		
1	Информационная обработка текстов различных стилей и жанров	1	1	1 балл - 100%	1 балл - 70%
2	Смысловая связь между предложениями текста	1	1	1 балл - 100%	1 балл - 57%
3	Толкование значения словосочетания или лексического значения слова из текста	1	1	1 балл - 100%	1 балл - 89%
4	Орфоэпические нормы	1	1	1 балл - 100%	1 балл - 64%
5	Лексические нормы	1	1	1 балл - 100%	1 балл - 68%
6	Лексические нормы	1	1	1 балл - 100%	1 балл - 71%
7	Грамматические нормы (морфологические нормы)	1	1	1 балл - 100%	1 балл - 97%
8	Грамматические нормы (синтаксические нормы)	3	1	5 баллов - 0% 4 балла - 0% 3 балла - 50% 2 балла - 0% 1 балл - 50%	5 баллов - 46% 4 балла - 15% 3 балла - 10% 2 балла - 9% 1 балл - 9%
9	Правописание корней	0	0	1 балл - 0%	1 балл - 58%
10	Правописание приставок	0	0	1 балл - 0%	1 балл - 30%
11	Правописание суффиксов различных частей речи (кроме -Н-/-НН-)	1	0	1 балл - 50%	1 балл - 25%
12	Правописание личных окончаний глаголов и суффиксов причастий настоящего времени	0	0	1 балл - 0%	1 балл - 23%
13	Слитное и раздельное написание НЕ с различными частями речи	1	1	1 балл - 100%	1 балл - 58%
14	Слитное, дефисное, раздельное написание	1	1	1 балл - 100%	1 балл - 84%
15	Правописание -Н- и -НН- в различных частях речи	0	1	1 балл - 50%	1 балл - 78%
16	Знаки препинания в простом осложнённом и сложном предложениях (обобщение)	2	1	2 балла - 50% 1 балл - 50%	2 балла - 51% 1 балл - 43%
17	Знаки препинания при обособленных членах предложения (обобщение)	1	1	1 балл - 100%	1 балл - 70%
18	Знаки препинания в предложениях со словами и конструкциями, грамматически не связанными с членами предложения	0	0	1 балл - 0%	1 балл - 52%
19	Знаки препинания в сложноподчинённом предложении	1	1	1 балл - 100%	1 балл - 77%
20	Знаки препинания в сложном предложении с разными видами связи	0	0	1 балл - 0%	1 балл - 43%
21	Пунктуационный анализ	0	0	1 балл - 0%	1 балл - 30%
22	Синонимы. Антонимы. Омонимы	1	1	1 балл - 100%	1 балл - 68%
23	Характеристика текста (по стилю, типу речи, способу и средствам связи, средствам речевой выразительности)	0	1	1 балл - 50%	1 балл - 62%
24	Анализ средств выразительности	0	3	4 балла - 0% 3 балла - 50% 2 балла - 0% 1 балл - 0%	4 балла - 46% 3 балла - 17% 2 балла - 10% 1 балл - 6%

**Анализ выполнения заданий****Округ:** Северо-Западный**Предмет:** РУССКИЙ ЯЗЫК**Школа:** ГБОУ Школа № 830**Дата:** 14.01.2020**Класс:** 11А/4**Вариант:** 1007

Номер задания	Проверяемое знание/умение	Результаты выполнения заданий			
		номер учащегося по списку класса		Класс	Вся выборка (город)
		3	7		
1	Информационная обработка текстов различных стилей и жанров	0	1	1 балл - 50%	1 балл - 75%
2	Смысловая связь между предложениями текста	1	1	1 балл - 100%	1 балл - 95%
3	Толкование значения словосочетания или лексического значения слова из текста	0	1	1 балл - 50%	1 балл - 78%
4	Орфоэпические нормы	0	1	1 балл - 50%	1 балл - 39%
5	Лексические нормы	0	1	1 балл - 50%	1 балл - 39%
6	Лексические нормы	0	0	1 балл - 0%	1 балл - 51%
7	Грамматические нормы (морфологические нормы)	0	0	1 балл - 0%	1 балл - 55%
8	Грамматические нормы (синтаксические нормы)	2	1	5 баллов - 0% 4 балла - 0% 3 балла - 0% 2 балла - 50% 1 балл - 50%	5 баллов - 22% 4 балла - 12% 3 балла - 20% 2 балла - 20% 1 балл - 14%
9	Правописание корней	0	0	1 балл - 0%	1 балл - 32%
10	Правописание приставок	0	0	1 балл - 0%	1 балл - 28%
11	Правописание суффиксов различных частей речи (кроме -Н-/-НН-)	0	1	1 балл - 50%	1 балл - 66%
12	Правописание личных окончаний глаголов и суффиксов причастий настоящего времени	0	0	1 балл - 0%	1 балл - 21%
13	Слитное и раздельное написание НЕ с различными частями речи	0	0	1 балл - 0%	1 балл - 53%
14	Слитное, дефисное, раздельное написание	1	1	1 балл - 100%	1 балл - 59%
15	Правописание -Н- и -НН- в различных частях речи	0	1	1 балл - 50%	1 балл - 52%
16	Знаки препинания в простом осложнённом и сложном предложениях (обобщение)	1	1	2 балла - 0% 1 балл - 100%	2 балла - 42% 1 балл - 52%
17	Знаки препинания при обособленных членах предложения (обобщение)	0	1	1 балл - 50%	1 балл - 27%
18	Знаки препинания в предложениях со словами и конструкциями, грамматически не связанными с членами предложения	1	0	1 балл - 50%	1 балл - 67%
19	Знаки препинания в сложноподчинённом предложении	1	1	1 балл - 100%	1 балл - 86%
20	Знаки препинания в сложном предложении с разными видами связи	0	1	1 балл - 50%	1 балл - 31%
21	Пунктуационный анализ	0	0	1 балл - 0%	1 балл - 16%
22	Синонимы. Антонимы. Омонимы	0	1	1 балл - 50%	1 балл - 69%
23	Характеристика текста (по стилю, типу речи, способу и средствам связи, средствам речевой выразительности)	1	0	1 балл - 50%	1 балл - 54%
24	Анализ средств выразительности	2	3	4 балла - 0% 3 балла - 50% 2 балла - 50% 1 балл - 0%	4 балла - 34% 3 балла - 19% 2 балла - 17% 1 балл - 7%



**Анализ выполнения заданий****Округ:** Северо-Западный**Предмет:** РУССКИЙ ЯЗЫК**Школа:** ГБОУ Школа № 830**Дата:** 14.01.2020**Класс:** 11А/4**Вариант:** 1008

Номер задания	Проверяемое знание/умение	Результаты выполнения заданий			
		номер учащегося по списку класса		Класс	Вся выборка (город)
		8	19		
1	Информационная обработка текстов различных стилей и жанров	1	0	1 балл - 50%	1 балл - 59%
2	Смысловая связь между предложениями текста	1	0	1 балл - 50%	1 балл - 76%
3	Толкование значения словосочетания или лексического значения слова из текста	0	1	1 балл - 50%	1 балл - 45%
4	Орфоэпические нормы	0	0	1 балл - 0%	1 балл - 44%
5	Лексические нормы	1	0	1 балл - 50%	1 балл - 89%
6	Лексические нормы	1	1	1 балл - 100%	1 балл - 88%
7	Грамматические нормы (морфологические нормы)	0	0	1 балл - 0%	1 балл - 32%
8	Грамматические нормы (синтаксические нормы)	4	1	5 баллов - 0% 4 балла - 50% 3 балла - 0% 2 балла - 0% 1 балл - 50%	5 баллов - 22% 4 балла - 26% 3 балла - 20% 2 балла - 10% 1 балл - 10%
9	Правописание корней	0	0	1 балл - 0%	1 балл - 14%
10	Правописание приставок	0	0	1 балл - 0%	1 балл - 34%
11	Правописание суффиксов различных частей речи (кроме -Н-/-НН-)	0	0	1 балл - 0%	1 балл - 51%
12	Правописание личных окончаний глаголов и суффиксов причастий настоящего времени	0	1	1 балл - 50%	1 балл - 25%
13	Слитное и раздельное написание НЕ с различными частями речи	1	0	1 балл - 50%	1 балл - 55%
14	Слитное, дефисное, раздельное написание	1	1	1 балл - 100%	1 балл - 55%
15	Правописание -Н- и -НН- в различных частях речи	1	1	1 балл - 100%	1 балл - 78%
16	Знаки препинания в простом осложнённом и сложном предложениях (обобщение)	2	1	2 балла - 50% 1 балл - 50%	2 балла - 52% 1 балл - 40%
17	Знаки препинания при обособленных членах предложения (обобщение)	1	0	1 балл - 50%	1 балл - 56%
18	Знаки препинания в предложениях со словами и конструкциями, грамматически не связанными с членами предложения	0	0	1 балл - 0%	1 балл - 33%
19	Знаки препинания в сложноподчинённом предложении	1	0	1 балл - 50%	1 балл - 84%
20	Знаки препинания в сложном предложении с разными видами связи	0	0	1 балл - 0%	1 балл - 43%
21	Пунктуационный анализ	1	1	1 балл - 100%	1 балл - 31%
22	Синонимы. Антонимы. Омонимы	1	1	1 балл - 100%	1 балл - 72%
23	Характеристика текста (по стилю, типу речи, способу и средствам связи, средствам речевой выразительности)	1	0	1 балл - 50%	1 балл - 81%
24	Анализ средств выразительности	4	0	4 балла - 50% 3 балла - 0% 2 балла - 0% 1 балл - 0%	4 балла - 40% 3 балла - 27% 2 балла - 11% 1 балл - 5%

**Структура знаний/умений учащихся**

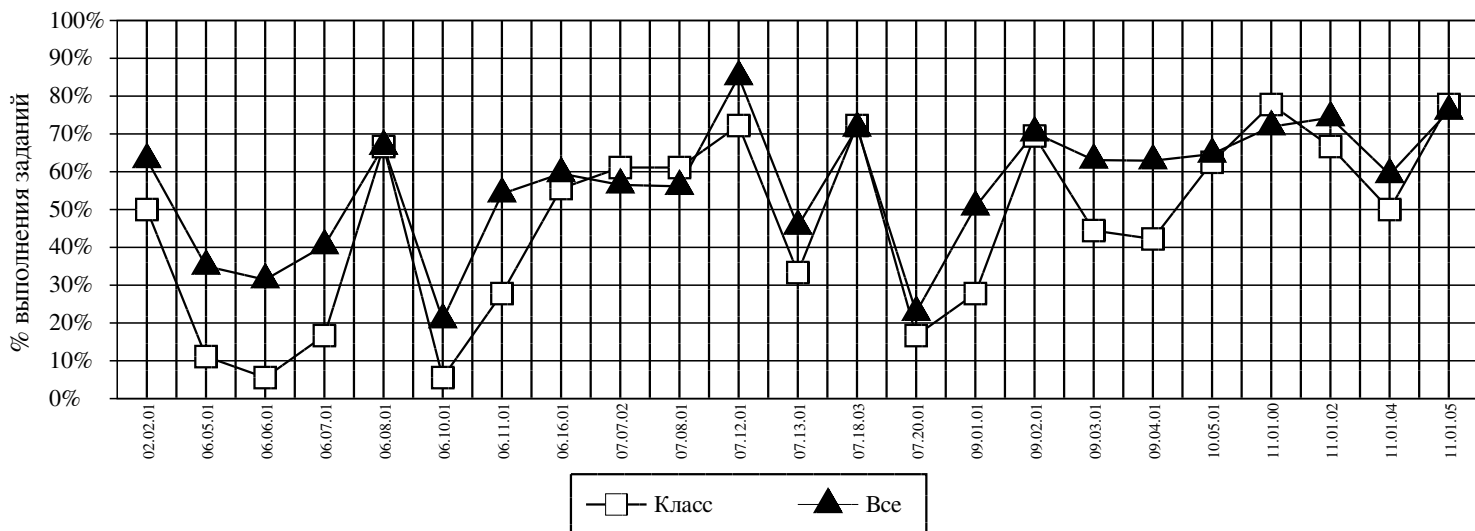
**Округ:** Северо-Западный

**Предмет:** РУССКИЙ ЯЗЫК

**Школа:** ГБОУ Школа № 830

**Дата:** 14.01.2020

**Класс:** 11А/4



<i>Код</i>	<i>КЭС</i>	<i>Класс (%)</i>	<i>Все (%)</i>
02.02.01	<b>СИНОНИМЫ. АНТОНИМЫ. ОМОНИМЫ</b>	50	63
06.05.01	<b>ПРАВОПИСАНИЕ КОРНЕЙ</b>	11	35
06.06.01	<b>ПРАВОПИСАНИЕ ПРИСТАВОК</b>	6	31
06.07.01	<b>ПРАВОПИСАНИЕ СУФФИКСОВ РАЗЛИЧНЫХ ЧАСТЕЙ РЕЧИ (КРОМЕ -Н-/-НН-)</b>	17	40
06.08.01	ПРАВОПИСАНИЕ -Н- И -НН- В РАЗЛИЧНЫХ ЧАСТЯХ РЕЧИ	67	67
06.10.01	<b>ПРАВОПИСАНИЕ ЛИЧНЫХ ОКОНЧАНИЙ ГЛАГОЛОВ И СУФФИКСОВ ПРИЧАСТИЙ НАСТОЯЩЕГО ВРЕМЕНИ</b>	6	21
06.11.01	<b>СЛИТНОЕ И РАЗДЕЛЬНОЕ НАПИСАНИЕ НЕ С РАЗЛИЧНЫМИ ЧАСТЯМИ РЕЧИ</b>	28	54
06.16.01	СЛИТНОЕ, ДЕФИСНОЕ, РАЗДЕЛЬНОЕ НАПИСАНИЕ	56	60
07.07.02	ЗНАКИ ПРЕПИНАНИЯ ПРИ ОБОСОБЛЕННЫХ ЧЛЕНАХ ПРЕДЛОЖЕНИЯ (ОБОБЩЕНИЕ)	61	57
07.08.01	ЗНАКИ ПРЕПИНАНИЯ В ПРЕДЛОЖЕНИЯХ СО СЛОВАМИ И КОНСТРУКЦИЯМИ, ГРАММАТИЧЕСКИ НЕ СВЯЗАННЫМИ С ЧЛЕНАМИ ПРЕДЛОЖЕНИЯ	61	56
07.12.01	<b>ЗНАКИ ПРЕПИНАНИЯ В СЛОЖНОПОДЧИНЁННОМ ПРЕДЛОЖЕНИИ</b>	72	85
07.13.01	<b>ЗНАКИ ПРЕПИНАНИЯ В СЛОЖНОМ ПРЕДЛОЖЕНИИ С РАЗНЫМИ ВИДАМИ СВЯЗИ</b>	33	46
07.18.03	ЗНАКИ ПРЕПИНАНИЯ В ПРОСТОМ ОСЛОЖНЁННОМ И СЛОЖНОМ ПРЕДЛОЖЕНИЯХ (ОБОБЩЕНИЕ)	72	72
07.20.01	ПУНКТУАЦИОННЫЙ АНАЛИЗ	17	23
09.01.01	<b>ОРФОЭПИЧЕСКИЕ НОРМЫ</b>	28	51
09.02.01	ЛЕКСИЧЕСКИЕ НОРМЫ	69	70
09.03.01	<b>ГРАММАТИЧЕСКИЕ НОРМЫ (МОРФОЛОГИЧЕСКИЕ НОРМЫ)</b>	44	63
09.04.01	<b>ГРАММАТИЧЕСКИЕ НОРМЫ (СИНТАКСИЧЕСКИЕ НОРМЫ)</b>	42	63
10.05.01	АНАЛИЗ СРЕДСТВ ВЫРАЗИТЕЛЬНОСТИ	63	65
11.01.00	ИНФОРМАЦИОННАЯ ОБРАБОТКА ТЕКСТОВ РАЗЛИЧНЫХ СТИЛЕЙ И ЖАНРОВ	78	72
11.01.02	СМЫСЛОВАЯ СВЯЗЬ МЕЖДУ ПРЕДЛОЖЕНИЯМИ ТЕКСТА	67	74
11.01.04	ХАРАКТЕРИСТИКА ТЕКСТА (ПО СТИЛЮ, ТИПУ РЕЧИ, СПОСОБУ И СРЕДСТВАМ СВЯЗИ, СРЕДСТВАМ РЕЧЕВОЙ ВЫРАЗИТЕЛЬНОСТИ)	50	59
11.01.05	ТОЛКОВАНИЕ ЗНАЧЕНИЯ СЛОВСОЧЕТАНИЯ ИЛИ ЛЕКСИЧЕСКОГО ЗНАЧЕНИЯ СЛОВА ИЗ ТЕКСТА	78	76

**Средний % выполнения диагн. работы: 49% 59%**