

МОСКОВСКИЙ ЦЕНТР КАЧЕСТВА ОБРАЗОВАНИЯ

Результаты диагностики учебных достижений обучающихся

Государственное бюджетное общеобразовательное учреждение города Москвы "Школа № 830"

Дата: 14.01.2020

Предмет: РУССКИЙ ЯЗЫК

Округ: Северо-Западный

Школа: ГБОУ Школа № 830

Класс: 11А/1

Фамилия, имя	№ уч.	Вариант	1	2	3	4	5	6	7	8	9	10	11	12	13	14	15	16	17	18	19	20	21	22	23	24	Балл	% вып.	
	2	1007	1	1	1	0	1	1	1	5	0	0	1	1	1	1	1	1	1	1	1	1	0	1	1	N	23	72	
	3	1006	1	0	1	1	1	1	1	5	1	0	1	0	0	1	0	2	1	0	1	1	0	1	1	4	25	78	
	4	1001	1	1	1	1	0	1	0	3	0	1	0	0	0	1	1	0	0	1	1	0	N	1	2	16	50		
	5	1004	0	1	1	0	1	1	0	5	0	0	0	0	1	1	0	1	1	0	1	1	0	1	1	4	21	66	
	6	1002	0	1	1	1	1	1	1	4	0	0	0	0	1	0	0	1	0	1	1	1	1	1	0	4	21	66	
	7	1002	1	1	1	1	0	1	1	1	1	0	1	N	0	1	0	0	0	1	1	1	1	1	1	4	20	63	
	8	1001	0	1	1	0	1	1	0	N	0	0	0	0	1	0	1	1	1	0	1	0	0	0	0	3	12	38	
	9	1005	0	1	1	1	0	0	1	3	1	1	0	0	1	0	0	2	0	1	1	0	0	1	0	2	17	53	
	10	1005	1	1	0	1	1	1	1	4	1	1	0	0	0	0	1	1	0	1	1	1	0	1	0	3	21	66	
	11	1001	1	1	0	0	1	1	0	3	1	0	1	0	1	0	1	1	0	1	1	1	0	0	1	3	19	59	
	12	1007	1	1	0	1	0	0	0	1	0	0	0	0	1	0	0	1	0	1	1	0	0	0	0	3	11	34	
	14	1004	1	1	1	1	1	1	1	4	0	0	0	0	1	1	1	2	1	0	1	1	0	1	1	3	24	75	
	15	1003	1	0	0	0	1	0	1	5	0	0	1	0	1	1	0	2	0	1	1	0	0	1	0	2	18	56	
	16	1008	0	1	0	0	N	1	N	1	0	0	0	0	N	N	1	0	0	0	0	0	N	1	1	N	6	19	
	17	1006	0	0	1	0	1	0	1	4	1	0	1	0	1	1	1	1	0	1	1	0	0	1	1	4	21	66	
	18	1002	0	1	1	0	1	1	1	3	0	0	0	0	1	1	1	1	1	1	1	1	0	1	1	2	20	63	
	19	1008	1	0	0	0	1	1	N	3	0	0	0	0	0	1	1	1	1	0	1	0	1	1	1	2	16	50	
	20	1006	1	1	1	1	1	1	1	5	1	0	0	0	1	1	0	2	1	1	1	0	0	1	1	4	26	81	
	21	1004	0	1	1	0	1	1	N	4	1	0	1	0	1	1	1	1	0	1	0	1	0	0	1	0	3	20	63
	22	1001	1	1	1	0	1	1	1	1	0	0	0	0	1	1	0	1	0	1	1	0	0	0	0	2	14	44	
	23	1007	0	1	0	0	1	0	0	3	0	0	0	0	0	1	0	2	0	0	0	0	0	0	1	N	9	28	
	24	1003	0	1	0	0	0	1	1	3	0	0	1	1	1	0	0	0	0	0	0	0	0	0	0	N	9	28	
	25	1003	0	1	1	0	1	0	0	2	0	0	0	0	1	0	0	2	0	0	1	0	0	1	1	N	11	34	
	26	1005	1	1	1	1	0	1	1	3	1	0	1	0	0	0	1	1	0	1	1	0	0	0	0	2	17	53	
	28	1008	1	1	1	0	1	1	0	4	0	0	0	0	0	1	1	1	0	0	1	0	0	1	1	N	15	47	
Число учащихся: 25																										Среднее:	17,3	54	

Анализ выполнения заданий**Округ:** Северо-Западный**Предмет:** РУССКИЙ ЯЗЫК**Школа:** ГБОУ Школа № 830**Дата:** 14.01.2020**Класс:** 11А/1**Вариант:** 1001

Номер задания	Проверяемое знание/умение	Результаты выполнения заданий					
		номер учащегося по списку класса				Класс	Вся выборка (город)
		4	8	11	22		
1	Информационная обработка текстов различных стилей и жанров	1	0	1	1	1 балл - 75%	1 балл - 83%
2	Смысловая связь между предложениями текста	1	1	1	1	1 балл - 100%	1 балл - 70%
3	Толкование значения словосочетания или лексического значения слова из текста	1	1	0	1	1 балл - 75%	1 балл - 87%
4	Орфоэпические нормы	1	0	0	0	1 балл - 25%	1 балл - 56%
5	Лексические нормы	0	1	1	1	1 балл - 75%	1 балл - 63%
6	Лексические нормы	1	1	1	1	1 балл - 100%	1 балл - 93%
7	Грамматические нормы (морфологические нормы)	0	0	0	1	1 балл - 25%	1 балл - 64%
8	Грамматические нормы (синтаксические нормы)	3	0	3	1	5 баллов - 0% 4 балла - 0% 3 балла - 50% 2 балла - 0% 1 балл - 25%	5 баллов - 29% 4 балла - 26% 3 балла - 15% 2 балла - 10% 1 балл - 9%
9	Правописание корней	0	0	1	0	1 балл - 25%	1 балл - 36%
10	Правописание приставок	1	0	0	0	1 балл - 25%	1 балл - 35%
11	Правописание суффиксов различных частей речи (кроме -Н-/-НН-)	0	0	1	0	1 балл - 25%	1 балл - 23%
12	Правописание личных окончаний глаголов и суффиксов причастий настоящего времени	0	0	0	0	1 балл - 0%	1 балл - 15%
13	Слитное и раздельное написание НЕ с различными частями речи	0	1	1	1	1 балл - 75%	1 балл - 50%
14	Слитное, дефисное, раздельное написание	0	0	0	1	1 балл - 25%	1 балл - 39%
15	Правописание -Н- и -НН- в различных частях речи	1	1	1	0	1 балл - 75%	1 балл - 59%
16	Знаки препинания в простом осложнённом и сложном предложениях (обобщение)	1	1	1	1	2 балла - 0% 1 балл - 100%	2 балла - 50% 1 балл - 43%
17	Знаки препинания при обособленных членах предложения (обобщение)	0	1	0	0	1 балл - 25%	1 балл - 69%
18	Знаки препинания в предложениях со словами и конструкциями, грамматически не связанными с членами предложения	0	0	1	1	1 балл - 50%	1 балл - 69%
19	Знаки препинания в сложноподчинённом предложении	1	1	1	1	1 балл - 100%	1 балл - 92%
20	Знаки препинания в сложном предложении с разными видами связи	1	0	1	0	1 балл - 50%	1 балл - 61%
21	Пунктуационный анализ	0	0	0	0	1 балл - 0%	1 балл - 14%
22	Синонимы. Антонимы. Омонимы	0	0	0	0	1 балл - 0%	1 балл - 43%
23	Характеристика текста (по стилю, типу речи, способу и средствам связи, средствам речевой выразительности)	1	0	1	0	1 балл - 50%	1 балл - 41%
24	Анализ средств выразительности	2	3	3	2	4 балла - 0% 3 балла - 50% 2 балла - 50% 1 балл - 0%	4 балла - 28% 3 балла - 35% 2 балла - 21% 1 балл - 4%

Анализ выполнения заданий**Округ:** Северо-Западный**Предмет:** РУССКИЙ ЯЗЫК**Школа:** ГБОУ Школа № 830**Дата:** 14.01.2020**Класс:** 11А/1**Вариант:** 1002

Номер задания	Проверяемое знание/умение	Результаты выполнения заданий				
		номер учащегося по списку класса			Класс	Вся выборка (город)
		6	7	18		
1	Информационная обработка текстов различных стилей и жанров	0	1	0	1 балл - 33%	1 балл - 68%
2	Смысловая связь между предложениями текста	1	1	1	1 балл - 100%	1 балл - 58%
3	Толкование значения словосочетания или лексического значения слова из текста	1	1	1	1 балл - 100%	1 балл - 89%
4	Орфоэпические нормы	1	1	0	1 балл - 67%	1 балл - 63%
5	Лексические нормы	1	0	1	1 балл - 67%	1 балл - 67%
6	Лексические нормы	1	1	1	1 балл - 100%	1 балл - 71%
7	Грамматические нормы (морфологические нормы)	1	1	1	1 балл - 100%	1 балл - 97%
8	Грамматические нормы (синтаксические нормы)	4	1	3	5 баллов - 0% 4 балла - 33% 3 балла - 33% 2 балла - 0% 1 балл - 33%	5 баллов - 47% 4 балла - 13% 3 балла - 10% 2 балла - 10% 1 балл - 8%
9	Правописание корней	0	1	0	1 балл - 33%	1 балл - 56%
10	Правописание приставок	0	0	0	1 балл - 0%	1 балл - 30%
11	Правописание суффиксов различных частей речи (кроме -Н-/-НН-)	0	1	0	1 балл - 33%	1 балл - 28%
12	Правописание личных окончаний глаголов и суффиксов причастий настоящего времени	0	0	0	1 балл - 0%	1 балл - 24%
13	Слитное и раздельное написание НЕ с различными частями речи	1	0	1	1 балл - 67%	1 балл - 60%
14	Слитное, дефисное, раздельное написание	0	1	1	1 балл - 67%	1 балл - 85%
15	Правописание -Н- и -НН- в различных частях речи	0	0	1	1 балл - 33%	1 балл - 78%
16	Знаки препинания в простом осложнённом и сложном предложениях (обобщение)	1	0	1	2 балла - 0% 1 балл - 67%	2 балла - 52% 1 балл - 42%
17	Знаки препинания при обособленных членах предложения (обобщение)	0	0	1	1 балл - 33%	1 балл - 71%
18	Знаки препинания в предложениях со словами и конструкциями, грамматически не связанными с членами предложения	1	1	1	1 балл - 100%	1 балл - 51%
19	Знаки препинания в сложноподчинённом предложении	1	1	1	1 балл - 100%	1 балл - 78%
20	Знаки препинания в сложном предложении с разными видами связи	1	1	1	1 балл - 100%	1 балл - 45%
21	Пунктуационный анализ	1	1	0	1 балл - 67%	1 балл - 31%
22	Синонимы. Антонимы. Омонимы	1	1	1	1 балл - 100%	1 балл - 69%
23	Характеристика текста (по стилю, типу речи, способу и средствам связи, средствам речевой выразительности)	0	1	1	1 балл - 67%	1 балл - 61%
24	Анализ средств выразительности	4	4	2	4 балла - 67% 3 балла - 0% 2 балла - 33% 1 балл - 0%	4 балла - 46% 3 балла - 18% 2 балла - 10% 1 балл - 6%

Анализ выполнения заданий**Округ:** Северо-Западный**Предмет:** РУССКИЙ ЯЗЫК**Школа:** ГБОУ Школа № 830**Дата:** 14.01.2020**Класс:** 11А/1**Вариант:** 1003

Номер задания	Проверяемое знание/умение	Результаты выполнения заданий				
		номер учащегося по списку класса			Класс	Вся выборка (город)
		15	24	25		
1	Информационная обработка текстов различных стилей и жанров	1	0	0	1 балл - 33%	1 балл - 74%
2	Смысловая связь между предложениями текста	0	1	1	1 балл - 67%	1 балл - 95%
3	Толкование значения словосочетания или лексического значения слова из текста	0	0	1	1 балл - 33%	1 балл - 82%
4	Орфоэпические нормы	0	0	0	1 балл - 0%	1 балл - 38%
5	Лексические нормы	1	0	1	1 балл - 67%	1 балл - 40%
6	Лексические нормы	0	1	0	1 балл - 33%	1 балл - 51%
7	Грамматические нормы (морфологические нормы)	1	1	0	1 балл - 67%	1 балл - 54%
8	Грамматические нормы (синтаксические нормы)	5	3	2	5 баллов - 33% 4 балла - 0% 3 балла - 33% 2 балла - 33% 1 балл - 0%	5 баллов - 22% 4 балла - 12% 3 балла - 20% 2 балла - 20% 1 балл - 13%
9	Правописание корней	0	0	0	1 балл - 0%	1 балл - 33%
10	Правописание приставок	0	0	0	1 балл - 0%	1 балл - 28%
11	Правописание суффиксов различных частей речи (кроме -Н-/-НН-)	1	1	0	1 балл - 67%	1 балл - 63%
12	Правописание личных окончаний глаголов и суффиксов причастий настоящего времени	0	1	0	1 балл - 33%	1 балл - 22%
13	Слитное и раздельное написание НЕ с различными частями речи	1	1	1	1 балл - 100%	1 балл - 50%
14	Слитное, дефисное, раздельное написание	1	0	0	1 балл - 33%	1 балл - 59%
15	Правописание -Н- и -НН- в различных частях речи	0	0	0	1 балл - 0%	1 балл - 52%
16	Знаки препинания в простом осложнённом и сложном предложениях (обобщение)	2	0	2	2 балла - 67% 1 балл - 0%	2 балла - 43% 1 балл - 50%
17	Знаки препинания при обособленных членах предложения (обобщение)	0	0	0	1 балл - 0%	1 балл - 28%
18	Знаки препинания в предложениях со словами и конструкциями, грамматически не связанными с членами предложения	1	0	0	1 балл - 33%	1 балл - 68%
19	Знаки препинания в сложноподчинённом предложении	1	0	1	1 балл - 67%	1 балл - 87%
20	Знаки препинания в сложном предложении с разными видами связи	0	0	0	1 балл - 0%	1 балл - 32%
21	Пунктуационный анализ	0	0	0	1 балл - 0%	1 балл - 16%
22	Синонимы. Антонимы. Омонимы	1	0	1	1 балл - 67%	1 балл - 69%
23	Характеристика текста (по стилю, типу речи, способу и средствам связи, средствам речевой выразительности)	0	0	1	1 балл - 33%	1 балл - 54%
24	Анализ средств выразительности	2	0	0	4 балла - 0% 3 балла - 0% 2 балла - 33% 1 балл - 0%	4 балла - 35% 3 балла - 20% 2 балла - 15% 1 балл - 7%

Анализ выполнения заданий**Округ:** Северо-Западный**Предмет:** РУССКИЙ ЯЗЫК**Школа:** ГБОУ Школа № 830**Дата:** 14.01.2020**Класс:** 11А/1**Вариант:** 1004

Номер задания	Проверяемое знание/умение	Результаты выполнения заданий				
		номер учащегося по списку класса			Класс	Вся выборка (город)
		5	14	21		
1	Информационная обработка текстов различных стилей и жанров	0	1	0	1 балл - 33%	1 балл - 60%
2	Смысловая связь между предложениями текста	1	1	1	1 балл - 100%	1 балл - 78%
3	Толкование значения словосочетания или лексического значения слова из текста	1	1	1	1 балл - 100%	1 балл - 46%
4	Орфоэпические нормы	0	1	0	1 балл - 33%	1 балл - 43%
5	Лексические нормы	1	1	1	1 балл - 100%	1 балл - 90%
6	Лексические нормы	1	1	1	1 балл - 100%	1 балл - 89%
7	Грамматические нормы (морфологические нормы)	0	1	0	1 балл - 33%	1 балл - 32%
8	Грамматические нормы (синтаксические нормы)	5	4	4	5 баллов - 33% 4 балла - 67% 3 балла - 0% 2 балла - 0% 1 балл - 0%	5 баллов - 23% 4 балла - 28% 3 балла - 20% 2 балла - 11% 1 балл - 9%
9	Правописание корней	0	0	1	1 балл - 33%	1 балл - 14%
10	Правописание приставок	0	0	0	1 балл - 0%	1 балл - 32%
11	Правописание суффиксов различных частей речи (кроме -Н-/-НН-)	0	0	1	1 балл - 33%	1 балл - 51%
12	Правописание личных окончаний глаголов и суффиксов причастий настоящего времени	0	0	0	1 балл - 0%	1 балл - 23%
13	Слитное и раздельное написание НЕ с различными частями речи	1	1	1	1 балл - 100%	1 балл - 57%
14	Слитное, дефисное, раздельное написание	1	1	1	1 балл - 100%	1 балл - 57%
15	Правописание -Н- и -НН- в различных частях речи	0	1	1	1 балл - 67%	1 балл - 77%
16	Знаки препинания в простом осложнённом и сложном предложениях (обобщение)	1	2	1	2 балла - 33% 1 балл - 67%	2 балла - 55% 1 балл - 39%
17	Знаки препинания при обособленных членах предложения (обобщение)	1	1	1	1 балл - 100%	1 балл - 60%
18	Знаки препинания в предложениях со словами и конструкциями, грамматически не связанными с членами предложения	0	0	0	1 балл - 0%	1 балл - 37%
19	Знаки препинания в сложноподчинённом предложении	1	1	1	1 балл - 100%	1 балл - 84%
20	Знаки препинания в сложном предложении с разными видами связи	1	1	0	1 балл - 67%	1 балл - 46%
21	Пунктуационный анализ	0	0	0	1 балл - 0%	1 балл - 32%
22	Синонимы. Антонимы. Омонимы	1	1	1	1 балл - 100%	1 балл - 76%
23	Характеристика текста (по стилю, типу речи, способу и средствам связи, средствам речевой выразительности)	1	1	0	1 балл - 67%	1 балл - 83%
24	Анализ средств выразительности	4	3	3	4 балла - 33% 3 балла - 67% 2 балла - 0% 1 балл - 0%	4 балла - 43% 3 балла - 27% 2 балла - 11% 1 балл - 3%

Анализ выполнения заданий**Округ:** Северо-Западный**Предмет:** РУССКИЙ ЯЗЫК**Школа:** ГБОУ Школа № 830**Дата:** 14.01.2020**Класс:** 11А/1**Вариант:** 1005

Номер задания	Проверяемое знание/умение	Результаты выполнения заданий				
		номер учащегося по списку класса			Класс	Вся выборка (город)
		9	10	26		
1	Информационная обработка текстов различных стилей и жанров	0	1	1	1 балл - 67%	1 балл - 83%
2	Смысловая связь между предложениями текста	1	1	1	1 балл - 100%	1 балл - 68%
3	Толкование значения словосочетания или лексического значения слова из текста	1	0	1	1 балл - 67%	1 балл - 86%
4	Орфоэпические нормы	1	1	1	1 балл - 100%	1 балл - 57%
5	Лексические нормы	0	1	0	1 балл - 33%	1 балл - 63%
6	Лексические нормы	0	1	1	1 балл - 67%	1 балл - 92%
7	Грамматические нормы (морфологические нормы)	1	1	1	1 балл - 100%	1 балл - 67%
8	Грамматические нормы (синтаксические нормы)	3	4	3	5 баллов - 0% 4 балла - 33% 3 балла - 67% 2 балла - 0% 1 балл - 0%	5 баллов - 29% 4 балла - 26% 3 балла - 16% 2 балла - 10% 1 балл - 10%
9	Правописание корней	1	1	1	1 балл - 100%	1 балл - 35%
10	Правописание приставок	1	1	0	1 балл - 67%	1 балл - 35%
11	Правописание суффиксов различных частей речи (кроме -Н-/-НН-)	0	0	1	1 балл - 33%	1 балл - 22%
12	Правописание личных окончаний глаголов и суффиксов причастий настоящего времени	0	0	0	1 балл - 0%	1 балл - 15%
13	Слитное и раздельное написание НЕ с различными частями речи	1	0	0	1 балл - 33%	1 балл - 49%
14	Слитное, дефисное, раздельное написание	0	0	0	1 балл - 0%	1 балл - 39%
15	Правописание -Н- и -НН- в различных частях речи	0	1	1	1 балл - 67%	1 балл - 60%
16	Знаки препинания в простом осложнённом и сложном предложениях (обобщение)	2	1	1	2 балла - 33% 1 балл - 67%	2 балла - 50% 1 балл - 44%
17	Знаки препинания при обособленных членах предложения (обобщение)	0	0	0	1 балл - 0%	1 балл - 68%
18	Знаки препинания в предложениях со словами и конструкциями, грамматически не связанными с членами предложения	1	1	1	1 балл - 100%	1 балл - 69%
19	Знаки препинания в сложноподчинённом предложении	1	1	1	1 балл - 100%	1 балл - 92%
20	Знаки препинания в сложном предложении с разными видами связи	0	1	0	1 балл - 33%	1 балл - 60%
21	Пунктуационный анализ	0	0	0	1 балл - 0%	1 балл - 13%
22	Синонимы. Антонимы. Омонимы	1	1	0	1 балл - 67%	1 балл - 42%
23	Характеристика текста (по стилю, типу речи, способу и средствам связи, средствам речевой выразительности)	0	0	0	1 балл - 0%	1 балл - 42%
24	Анализ средств выразительности	2	3	2	4 балла - 0% 3 балла - 33% 2 балла - 67% 1 балл - 0%	4 балла - 28% 3 балла - 35% 2 балла - 22% 1 балл - 4%

Анализ выполнения заданий**Округ:** Северо-Западный**Предмет:** РУССКИЙ ЯЗЫК**Школа:** ГБОУ Школа № 830**Дата:** 14.01.2020**Класс:** 11А/1**Вариант:** 1006

Номер задания	Проверяемое знание/умение	Результаты выполнения заданий				
		номер учащегося по списку класса			Класс	Вся выборка (город)
		3	17	20		
1	Информационная обработка текстов различных стилей и жанров	1	0	1	1 балл - 67%	1 балл - 70%
2	Смысловая связь между предложениями текста	0	0	1	1 балл - 33%	1 балл - 57%
3	Толкование значения словосочетания или лексического значения слова из текста	1	1	1	1 балл - 100%	1 балл - 89%
4	Орфоэпические нормы	1	0	1	1 балл - 67%	1 балл - 64%
5	Лексические нормы	1	1	1	1 балл - 100%	1 балл - 68%
6	Лексические нормы	1	0	1	1 балл - 67%	1 балл - 71%
7	Грамматические нормы (морфологические нормы)	1	1	1	1 балл - 100%	1 балл - 97%
8	Грамматические нормы (синтаксические нормы)	5	4	5	5 баллов - 67% 4 балла - 33% 3 балла - 0% 2 балла - 0% 1 балл - 0%	5 баллов - 46% 4 балла - 15% 3 балла - 10% 2 балла - 9% 1 балл - 9%
9	Правописание корней	1	1	1	1 балл - 100%	1 балл - 58%
10	Правописание приставок	0	0	0	1 балл - 0%	1 балл - 30%
11	Правописание суффиксов различных частей речи (кроме -Н-/-НН-)	1	1	0	1 балл - 67%	1 балл - 25%
12	Правописание личных окончаний глаголов и суффиксов причастий настоящего времени	0	0	0	1 балл - 0%	1 балл - 23%
13	Слитное и раздельное написание НЕ с различными частями речи	0	1	1	1 балл - 67%	1 балл - 58%
14	Слитное, дефисное, раздельное написание	1	1	1	1 балл - 100%	1 балл - 84%
15	Правописание -Н- и -НН- в различных частях речи	0	1	0	1 балл - 33%	1 балл - 78%
16	Знаки препинания в простом осложнённом и сложном предложениях (обобщение)	2	1	2	2 балла - 67% 1 балл - 33%	2 балла - 51% 1 балл - 43%
17	Знаки препинания при обособленных членах предложения (обобщение)	1	0	1	1 балл - 67%	1 балл - 70%
18	Знаки препинания в предложениях со словами и конструкциями, грамматически не связанными с членами предложения	0	1	1	1 балл - 67%	1 балл - 52%
19	Знаки препинания в сложноподчинённом предложении	1	1	1	1 балл - 100%	1 балл - 77%
20	Знаки препинания в сложном предложении с разными видами связи	1	0	0	1 балл - 33%	1 балл - 43%
21	Пунктуационный анализ	0	0	0	1 балл - 0%	1 балл - 30%
22	Синонимы. Антонимы. Омонимы	1	1	1	1 балл - 100%	1 балл - 68%
23	Характеристика текста (по стилю, типу речи, способу и средствам связи, средствам речевой выразительности)	1	1	1	1 балл - 100%	1 балл - 62%
24	Анализ средств выразительности	4	4	4	4 балла - 100% 3 балла - 0% 2 балла - 0% 1 балл - 0%	4 балла - 46% 3 балла - 17% 2 балла - 10% 1 балл - 6%

Анализ выполнения заданий**Округ:** Северо-Западный**Предмет:** РУССКИЙ ЯЗЫК**Школа:** ГБОУ Школа № 830**Дата:** 14.01.2020**Класс:** 11А/1**Вариант:** 1007

Номер задания	Проверяемое знание/умение	Результаты выполнения заданий				
		номер учащегося по списку класса			Класс	Вся выборка (город)
		2	12	23		
1	Информационная обработка текстов различных стилей и жанров	1	1	0	1 балл - 67%	1 балл - 75%
2	Смысловая связь между предложениями текста	1	1	1	1 балл - 100%	1 балл - 95%
3	Толкование значения словосочетания или лексического значения слова из текста	1	0	0	1 балл - 33%	1 балл - 78%
4	Орфоэпические нормы	0	1	0	1 балл - 33%	1 балл - 39%
5	Лексические нормы	1	0	1	1 балл - 67%	1 балл - 39%
6	Лексические нормы	1	0	0	1 балл - 33%	1 балл - 51%
7	Грамматические нормы (морфологические нормы)	1	0	0	1 балл - 33%	1 балл - 55%
8	Грамматические нормы (синтаксические нормы)	5	1	3	5 баллов - 33% 4 балла - 0% 3 балла - 33% 2 балла - 0% 1 балл - 33%	5 баллов - 22% 4 балла - 12% 3 балла - 20% 2 балла - 20% 1 балл - 14%
9	Правописание корней	0	0	0	1 балл - 0%	1 балл - 32%
10	Правописание приставок	0	0	0	1 балл - 0%	1 балл - 28%
11	Правописание суффиксов различных частей речи (кроме -Н-/-НН-)	1	0	0	1 балл - 33%	1 балл - 66%
12	Правописание личных окончаний глаголов и суффиксов причастий настоящего времени	1	0	0	1 балл - 33%	1 балл - 21%
13	Слитное и раздельное написание НЕ с различными частями речи	1	1	0	1 балл - 67%	1 балл - 53%
14	Слитное, дефисное, раздельное написание	1	0	1	1 балл - 67%	1 балл - 59%
15	Правописание -Н- и -НН- в различных частях речи	1	0	0	1 балл - 33%	1 балл - 52%
16	Знаки препинания в простом осложнённом и сложном предложениях (обобщение)	1	1	2	2 балла - 33% 1 балл - 67%	2 балла - 42% 1 балл - 52%
17	Знаки препинания при обособленных членах предложения (обобщение)	1	0	0	1 балл - 33%	1 балл - 27%
18	Знаки препинания в предложениях со словами и конструкциями, грамматически не связанными с членами предложения	1	1	0	1 балл - 67%	1 балл - 67%
19	Знаки препинания в сложноподчинённом предложении	1	1	0	1 балл - 67%	1 балл - 86%
20	Знаки препинания в сложном предложении с разными видами связи	1	0	0	1 балл - 33%	1 балл - 31%
21	Пунктуационный анализ	0	0	0	1 балл - 0%	1 балл - 16%
22	Синонимы. Антонимы. Омонимы	1	0	0	1 балл - 33%	1 балл - 69%
23	Характеристика текста (по стилю, типу речи, способу и средствам связи, средствам речевой выразительности)	1	0	1	1 балл - 67%	1 балл - 54%
24	Анализ средств выразительности	0	3	0	4 балла - 0% 3 балла - 33% 2 балла - 0% 1 балл - 0%	4 балла - 34% 3 балла - 19% 2 балла - 17% 1 балл - 7%

Анализ выполнения заданий**Округ:** Северо-Западный**Предмет:** РУССКИЙ ЯЗЫК**Школа:** ГБОУ Школа № 830**Дата:** 14.01.2020**Класс:** 11А/1**Вариант:** 1008

Номер задания	Проверяемое знание/умение	Результаты выполнения заданий				
		номер учащегося по списку класса			Класс	Вся выборка (город)
		16	19	28		
1	Информационная обработка текстов различных стилей и жанров	0	1	1	1 балл - 67%	1 балл - 59%
2	Смысловая связь между предложениями текста	1	0	1	1 балл - 67%	1 балл - 76%
3	Толкование значения словосочетания или лексического значения слова из текста	0	0	1	1 балл - 33%	1 балл - 45%
4	Орфоэпические нормы	0	0	0	1 балл - 0%	1 балл - 44%
5	Лексические нормы	0	1	1	1 балл - 67%	1 балл - 89%
6	Лексические нормы	1	1	1	1 балл - 100%	1 балл - 88%
7	Грамматические нормы (морфологические нормы)	0	0	0	1 балл - 0%	1 балл - 32%
8	Грамматические нормы (синтаксические нормы)	1	3	4	5 баллов - 0% 4 балла - 33% 3 балла - 33% 2 балла - 0% 1 балл - 33%	5 баллов - 22% 4 балла - 26% 3 балла - 20% 2 балла - 10% 1 балл - 10%
9	Правописание корней	0	0	0	1 балл - 0%	1 балл - 14%
10	Правописание приставок	0	0	0	1 балл - 0%	1 балл - 34%
11	Правописание суффиксов различных частей речи (кроме -Н-/-НН-)	0	0	0	1 балл - 0%	1 балл - 51%
12	Правописание личных окончаний глаголов и суффиксов причастий настоящего времени	0	0	0	1 балл - 0%	1 балл - 25%
13	Слитное и раздельное написание НЕ с различными частями речи	0	0	0	1 балл - 0%	1 балл - 55%
14	Слитное, дефисное, раздельное написание	0	1	1	1 балл - 67%	1 балл - 55%
15	Правописание -Н- и -НН- в различных частях речи	1	1	1	1 балл - 100%	1 балл - 78%
16	Знаки препинания в простом осложнённом и сложном предложениях (обобщение)	0	1	1	2 балла - 0% 1 балл - 67%	2 балла - 52% 1 балл - 40%
17	Знаки препинания при обособленных членах предложения (обобщение)	0	1	0	1 балл - 33%	1 балл - 56%
18	Знаки препинания в предложениях со словами и конструкциями, грамматически не связанными с членами предложения	0	0	0	1 балл - 0%	1 балл - 33%
19	Знаки препинания в сложноподчинённом предложении	0	1	1	1 балл - 67%	1 балл - 84%
20	Знаки препинания в сложном предложении с разными видами связи	0	0	0	1 балл - 0%	1 балл - 43%
21	Пунктуационный анализ	0	1	0	1 балл - 33%	1 балл - 31%
22	Синонимы. Антонимы. Омонимы	1	1	1	1 балл - 100%	1 балл - 72%
23	Характеристика текста (по стилю, типу речи, способу и средствам связи, средствам речевой выразительности)	1	1	1	1 балл - 100%	1 балл - 81%
24	Анализ средств выразительности	0	2	0	4 балла - 0% 3 балла - 0% 2 балла - 33% 1 балл - 0%	4 балла - 40% 3 балла - 27% 2 балла - 11% 1 балл - 5%

Структура знаний/умений учащихся

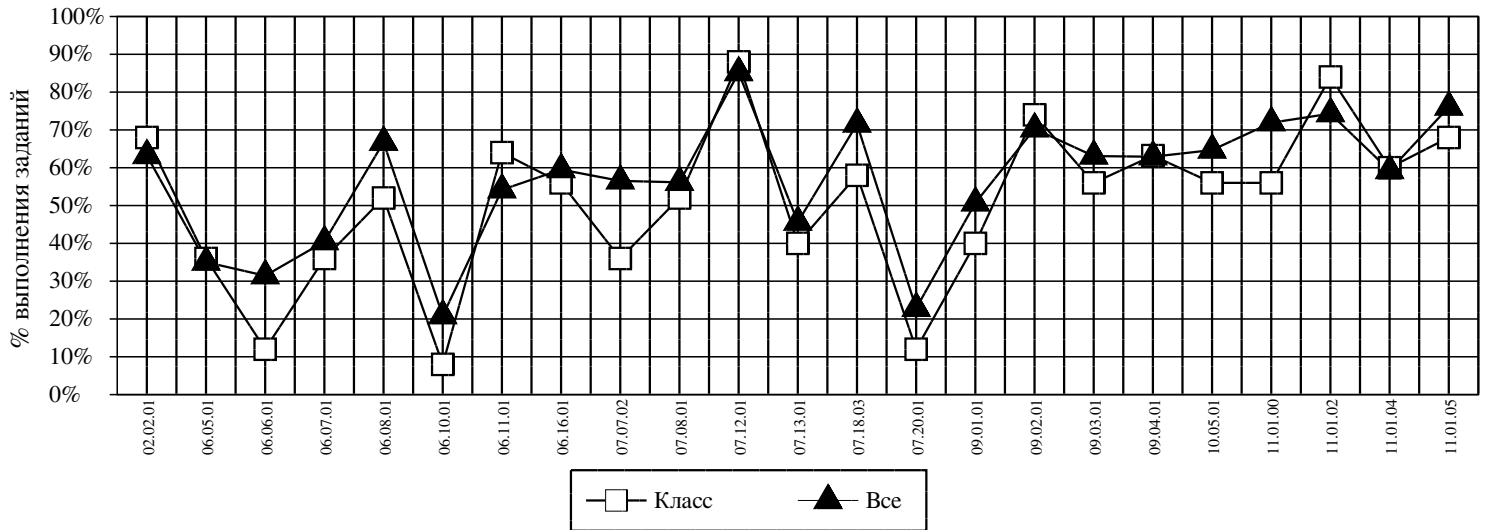
Округ: Северо-Западный

Предмет: РУССКИЙ ЯЗЫК

Школа: ГБОУ Школа № 830

Дата: 14.01.2020

Класс: 11А/1



Код	КЭС	Класс (%)	Все (%)
02.02.01	СИНОНИМЫ. АНТОНИМЫ. ОМОНИМЫ	68	63
06.05.01	ПРАВОПИСАНИЕ КОРНЕЙ	36	35
06.06.01	ПРАВОПИСАНИЕ ПРИСТАВОК	12	31
06.07.01	ПРАВОПИСАНИЕ СУФФИКСОВ РАЗЛИЧНЫХ ЧАСТЕЙ РЕЧИ (КРОМЕ -Н-/-НН-)	36	40
06.08.01	ПРАВОПИСАНИЕ -Н- И -НН- В РАЗЛИЧНЫХ ЧАСТЯХ РЕЧИ	52	67
06.10.01	ПРАВОПИСАНИЕ ЛИЧНЫХ ОКОНЧАНИЙ ГЛАГОЛОВ И СУФФИКСОВ ПРИЧАСТИЙ НАСТОЯЩЕГО ВРЕМЕНИ	8	21
06.11.01	СЛИТНОЕ И РАЗДЕЛЬНОЕ НАПИСАНИЕ НЕ С РАЗЛИЧНЫМИ ЧАСТЯМИ РЕЧИ	64	54
06.16.01	СЛИТНОЕ, ДЕФИСНОЕ, РАЗДЕЛЬНОЕ НАПИСАНИЕ	56	60
07.07.02	ЗНАКИ ПРЕПИНАНИЯ ПРИ ОБОСОБЛЕННЫХ ЧЛЕНАХ ПРЕДЛОЖЕНИЯ (ОБОБЩЕНИЕ)	36	57
07.08.01	ЗНАКИ ПРЕПИНАНИЯ В ПРЕДЛОЖЕНИЯХ СО СЛОВАМИ И КОНСТРУКЦИЯМИ, ГРАММАТИЧЕСКИ НЕ СВЯЗАННЫМИ С ЧЛЕНАМИ ПРЕДЛОЖЕНИЯ	52	56
07.12.01	ЗНАКИ ПРЕПИНАНИЯ В СЛОЖНОПОДЧИНЁННОМ ПРЕДЛОЖЕНИИ	88	85
07.13.01	ЗНАКИ ПРЕПИНАНИЯ В СЛОЖНОМ ПРЕДЛОЖЕНИИ С РАЗНЫМИ ВИДАМИ СВЯЗИ	40	46
07.18.03	ЗНАКИ ПРЕПИНАНИЯ В ПРОСТОМ ОСЛОЖНЁННОМ И СЛОЖНОМ ПРЕДЛОЖЕНИЯХ (ОБОБЩЕНИЕ)	58	72
07.20.01	ПУНКТУАЦИОННЫЙ АНАЛИЗ	12	23
09.01.01	ОРФОЭПИЧЕСКИЕ НОРМЫ	40	51
09.02.01	ЛЕКСИЧЕСКИЕ НОРМЫ	74	70
09.03.01	ГРАММАТИЧЕСКИЕ НОРМЫ (МОРФОЛОГИЧЕСКИЕ НОРМЫ)	56	63
09.04.01	ГРАММАТИЧЕСКИЕ НОРМЫ (СИНТАКСИЧЕСКИЕ НОРМЫ)	63	63
10.05.01	АНАЛИЗ СРЕДСТВ ВЫРАЗИТЕЛЬНОСТИ	56	65
11.01.00	ИНФОРМАЦИОННАЯ ОБРАБОТКА ТЕКСТОВ РАЗЛИЧНЫХ СТИЛЕЙ И ЖАНРОВ	56	72
11.01.02	СМЫСЛОВАЯ СВЯЗЬ МЕЖДУ ПРЕДЛОЖЕНИЯМИ ТЕКСТА	84	74
11.01.04	ХАРАКТЕРИСТИКА ТЕКСТА (ПО СТИЛЮ, ТИПУ РЕЧИ, СПОСОБУ И СРЕДСТВАМ СВЯЗИ, СРЕДСТВАМ РЕЧЕВОЙ ВЫРАЗИТЕЛЬНОСТИ)	60	59
11.01.05	ТОЛКОВАНИЕ ЗНАЧЕНИЯ СЛОВСОЧЕТАНИЯ ИЛИ ЛЕКСИЧЕСКОГО ЗНАЧЕНИЯ СЛОВА ИЗ ТЕКСТА	68	76

Средний % выполнения диагн. работы: 54% 59%