

МОСКОВСКИЙ ЦЕНТР КАЧЕСТВА ОБРАЗОВАНИЯ

Результаты диагностики учебных достижений обучающихся

Государственное бюджетное общеобразовательное учреждение города Москвы "Школа № 830"

Дата: 12.12.2019

Предмет: Обществознание

Округ: Северо-Западный

Школа: ГБОУ Школа № 830

Класс: 11А/1

Фамилия, имя	№ уч.	Вариант	1	2	3	4	5	6	7	8	9	10	11	12	13	14	15	16	17	18	19	20	21	22	Балл	% вып.
	1	1007	1	1	2	2	2	2	2	2	2	2	2	2	1	2	2	2	1	2	2	1	0	2	37	82
	2	1007	1	1	2	1	2	2	2	2	2	1	1	2	1	2	2	1	2	2	2	2	1	2	36	80
	3	1001	1	2	2	0	1	2	1	1	1	1	1	0	2	1	1	2	1	1	0	0	N	1	22	49
	4	1002	1	2	1	2	1	2	1	2	1	2	1	1	2	1	2	0	2	2	1	0	2	0	29	64
	5	1006	1	2	1	2	1	2	1	2	2	2	0	1	2	2	2	0	2	2	0	2	N	3	32	71
	7	1004	1	2	1	0	2	0	2	1	2	2	2	1	2	2	1	0	1	2	2	2	0	1	29	64
	8	1003	1	1	2	1	2	2	2	2	2	2	2	0	2	2	2	1	2	1	2	2	N	2	35	78
	10	1002	0	2	2	2	1	2	1	2	1	2	1	2	2	2	2	0	2	2	2	1	3	3	37	82
	11	1005	1	2	2	2	1	2	2	1	1	1	2	0	2	0	2	0	1	0	2	2	N	0	26	58
	12	1002	0	0	1	2	0	1	1	2	1	0	0	2	1	2	2	0	2	2	2	2	N	N	23	51
	14	1004	1	2	1	1	2	2	2	2	2	2	2	2	2	2	1	1	0	2	1	2	2	2	36	80
	16	1001	1	1	2	2	2	0	0	0	1	2	2	0	1	2	2	0	2	1	0	N	N	N	21	47
	17	1008	0	2	2	0	2	0	1	1	2	1	2	0	1	2	2	0	1	2	2	0	3	0	26	58
	18	1005	1	2	2	2	2	2	1	1	2	2	0	1	2	1	1	0	1	1	2	0	0	2	28	62
	20	1008	1	2	2	1	2	2	2	2	2	2	2	2	2	2	2	0	1	2	2	2	3	3	41	91
	21	1003	1	1	2	1	2	2	2	2	1	2	2	2	1	2	2	0	2	1	2	0	2	N	32	71
	23	1006	N	1	1	2	0	2	1	1	1	1	0	2	1	1	1	0	2	0	2	2	N	0	21	47
	24	1006	N	1	0	2	0	2	1	2	1	2	1	2	1	1	1	0	1	1	1	2	N	N	22	49
	25	1004	1	2	1	1	1	2	2	1	2	2	2	1	1	2	2	1	1	2	0	2	0	N	29	64
	26	1001	1	1	2	0	2	2	2	1	2	1	2	0	2	1	2	0	1	1	2	2	N	0	27	60
	27	1005	1	1	2	2	1	2	2	2	2	2	1	0	1	1	2	2	2	2	1	2	N	N	31	69
	28	1003	0	1	2	1	1	1	2	2	0	2	2	2	0	1	2	0	1	0	0	2	1	2	25	56
Число учащихся: 22																							Среднее:		29.3	65.2

Анализ выполнения заданий**Округ:** Северо-Западный**Предмет:** Обществознание**Школа:** ГБОУ Школа № 830**Дата:** 12.12.2019**Класс:** 11А/1**Вариант:** 1001

Номер задания	Проверяемое знание/умение	Результаты выполнения заданий				
		номер учащегося по списку класса			Класс	Вся выборка (город)
		3	16	26		
1	Налоги и сборы	1	1	1	1 балл - 100%	1 балл - 98%
2	Познание мира человеком	2	1	1	2 балла - 33% 1 балл - 67%	2 балла - 70% 1 балл - 28%
3	Природное и общественное в человеке. (Человек как результат биологической и социокультурной эволюции)	2	2	2	2 балла - 100% 1 балл - 0%	2 балла - 79% 1 балл - 19%
4	Глобальные проблемы современного мира	0	2	0	2 балла - 33% 1 балл - 0%	2 балла - 68% 1 балл - 13%
5	Взаимодействие общества и природы (глобальные проблемы)	1	2	2	2 балла - 67% 1 балл - 33%	2 балла - 55% 1 балл - 34%
6	Потребности и интересы человека	2	0	2	2 балла - 67% 1 балл - 0%	2 балла - 90% 1 балл - 8%
7	Формы культуры	1	0	2	2 балла - 33% 1 балл - 33%	2 балла - 57% 1 балл - 32%
8	Понятие истины, её критерии	1	0	1	2 балла - 0% 1 балл - 67%	2 балла - 45% 1 балл - 46%
9	Налоги и сборы	1	1	2	2 балла - 33% 1 балл - 67%	2 балла - 54% 1 балл - 41%
10	Факторы производства и факторные доходы	1	2	1	2 балла - 33% 1 балл - 67%	2 балла - 55% 1 балл - 36%
11	Спрос и предложение	1	2	2	2 балла - 67% 1 балл - 33%	2 балла - 42% 1 балл - 44%
12	Постоянные и переменные затраты	0	0	0	2 балла - 0% 1 балл - 0%	2 балла - 56% 1 балл - 16%
13	Социальная мобильность, её типы	2	1	2	2 балла - 67% 1 балл - 33%	2 балла - 61% 1 балл - 34%
14	Многообразие социальных общностей, групп	1	2	1	2 балла - 33% 1 балл - 67%	2 балла - 23% 1 балл - 56%
15	Анализ результатов социологических исследований	1	2	2	2 балла - 67% 1 балл - 33%	2 балла - 87% 1 балл - 12%
16	Законодательная, исполнительная и судебная власть в РФ	2	0	0	2 балла - 33% 1 балл - 0%	2 балла - 16% 1 балл - 13%
17	Право в системе социальных норм	1	2	1	2 балла - 33% 1 балл - 67%	2 балла - 33% 1 балл - 60%
18	Порядок приема на работу	1	1	1	2 балла - 0% 1 балл - 100%	2 балла - 26% 1 балл - 63%
19	Особенности уголовного процесса	0	0	2	2 балла - 33% 1 балл - 0%	2 балла - 44% 1 балл - 24%
20	Анализ обществоведческого текста	0	0	2	2 балла - 33% 1 балл - 0%	2 балла - 20% 1 балл - 22%
21	Законодательная, исполнительная и судебная власть в РФ	0	0	0	3 балла - 0% 2 балла - 0% 1 балл - 0%	3 балла - 2% 2 балла - 4% 1 балл - 9%
22	Учебные задачи с развёрнутым ответом	1	0	0	3 балла - 0% 2 балла - 0% 1 балл - 33%	3 балла - 4% 2 балла - 31% 1 балл - 20%

Анализ выполнения заданий**Округ:** Северо-Западный**Предмет:** Обществознание**Школа:** ГБОУ Школа № 830**Дата:** 12.12.2019**Класс:** 11А/1**Вариант:** 1002

Номер задания	Проверяемое знание/умение	Результаты выполнения заданий				
		номер учащегося по списку класса			Класс	Вся выборка (город)
		4	10	12		
1	Факторы производства и факторные доходы	1	0	0	1 балл - 33%	1 балл - 42%
2	Формы культуры	2	2	0	2 балла - 67% 1 балл - 0%	2 балла - 63% 1 балл - 22%
3	Природное и общественное в человеке. (Человек как результат биологической и социокультурной эволюции)	1	2	1	2 балла - 33% 1 балл - 67%	2 балла - 31% 1 балл - 63%
4	Глобальные проблемы современного мира	2	2	2	2 балла - 100% 1 балл - 0%	2 балла - 95% 1 балл - 4%
5	Традиционное общество	1	1	0	2 балла - 0% 1 балл - 67%	2 балла - 2% 1 балл - 84%
6	Деятельность человека и её основные виды	2	2	1	2 балла - 67% 1 балл - 33%	2 балла - 72% 1 балл - 25%
7	Формы культуры	1	1	1	2 балла - 0% 1 балл - 100%	2 балла - 34% 1 балл - 45%
8	Духовная жизнь общества (понятие культуры) и её особенности	2	2	2	2 балла - 100% 1 балл - 0%	2 балла - 45% 1 балл - 52%
9	Банковская система	1	1	1	2 балла - 0% 1 балл - 100%	2 балла - 36% 1 балл - 55%
10	Валовой внутренний продукт и иные измерители	2	2	0	2 балла - 67% 1 балл - 0%	2 балла - 75% 1 балл - 19%
11	Спрос и предложение	1	1	0	2 балла - 0% 1 балл - 67%	2 балла - 13% 1 балл - 73%
12	Постоянные и переменные затраты	1	2	2	2 балла - 67% 1 балл - 33%	2 балла - 80% 1 балл - 19%
13	Социальная стратификация	2	2	1	2 балла - 67% 1 балл - 33%	2 балла - 49% 1 балл - 41%
14	Социальная мобильность, её типы	1	2	2	2 балла - 67% 1 балл - 33%	2 балла - 54% 1 балл - 42%
15	Анализ результатов социологических исследований	2	2	2	2 балла - 100% 1 балл - 0%	2 балла - 85% 1 балл - 13%
16	Законодательная, исполнительная и судебная власть в РФ	0	0	0	2 балла - 0% 1 балл - 0%	2 балла - 6% 1 балл - 22%
17	Право в системе социальных норм	2	2	2	2 балла - 100% 1 балл - 0%	2 балла - 74% 1 балл - 22%
18	Трудоустройство несовершеннолетних	2	2	2	2 балла - 100% 1 балл - 0%	2 балла - 82% 1 балл - 12%
19	Правовое регулирование трудовых отношений	1	2	2	2 балла - 67% 1 балл - 33%	2 балла - 40% 1 балл - 41%
20	Анализ обществоведческого текста	0	1	2	2 балла - 33% 1 балл - 33%	2 балла - 50% 1 балл - 29%
21	Многообразие социальных норм	2	3	0	3 балла - 33% 2 балла - 33% 1 балл - 0%	3 балла - 19% 2 балла - 32% 1 балл - 8%
22	Учебные задачи с развёрнутым ответом	0	3	0	3 балла - 33% 2 балла - 0%	3 балла - 13% 2 балла - 33%

Анализ выполнения заданий**Округ:** Северо-Западный**Предмет:** Обществознание**Школа:** ГБОУ Школа № 830**Дата:** 12.12.2019**Класс:** 11А/1**Вариант:** 1003

Номер задания	Проверяемое знание/умение	Результаты выполнения заданий				
		номер учащегося по списку класса			Класс	Вся выборка (город)
		8	21	28		
1	Формы культуры	1	1	0	1 балл - 67%	1 балл - 76%
2	Многообразие социальных норм	1	1	1	2 балла - 0% 1 балл - 100%	2 балла - 19% 1 балл - 65%
3	Общественное развитие и его формы	2	2	2	2 балла - 100% 1 балл - 0%	2 балла - 70% 1 балл - 26%
4	Многовариантность общественного развития (типы обществ)	1	1	1	2 балла - 0% 1 балл - 100%	2 балла - 22% 1 балл - 48%
5	Познание мира человеком	2	2	1	2 балла - 67% 1 балл - 33%	2 балла - 73% 1 балл - 24%
6	Деятельность человека и её основные виды	2	2	1	2 балла - 67% 1 балл - 33%	2 балла - 38% 1 балл - 48%
7	Формы культуры	2	2	2	2 балла - 100% 1 балл - 0%	2 балла - 75% 1 балл - 24%
8	Образование, его значение для личности и общества	2	2	2	2 балла - 100% 1 балл - 0%	2 балла - 83% 1 балл - 16%
9	Рациональное экономическое поведение собственника, работника, потребителя, семьянина, гражданина	2	1	0	2 балла - 33% 1 балл - 33%	2 балла - 64% 1 балл - 13%
10	Сущность рынка. Многообразие рынков	2	2	2	2 балла - 100% 1 балл - 0%	2 балла - 70% 1 балл - 20%
11	Спрос и предложение	2	2	2	2 балла - 100% 1 балл - 0%	2 балла - 68% 1 балл - 26%
12	Постоянные и переменные затраты	0	2	2	2 балла - 67% 1 балл - 0%	2 балла - 78% 1 балл - 13%
13	Многообразие социальных общностей, групп	2	1	0	2 балла - 33% 1 балл - 33%	2 балла - 53% 1 балл - 42%
14	Многообразие социальных общностей, групп	2	2	1	2 балла - 67% 1 балл - 33%	2 балла - 56% 1 балл - 39%
15	Анализ результатов социологических исследований	2	2	2	2 балла - 100% 1 балл - 0%	2 балла - 90% 1 балл - 9%
16	Федеративное устройство РФ	1	0	0	2 балла - 0% 1 балл - 33%	2 балла - 23% 1 балл - 24%
17	Субъекты гражданского права	2	2	1	2 балла - 67% 1 балл - 33%	2 балла - 44% 1 балл - 48%
18	Гражданство РФ	1	1	0	2 балла - 0% 1 балл - 67%	2 балла - 52% 1 балл - 40%
19	Отрасли Права, институты, нормы	2	2	0	2 балла - 67% 1 балл - 0%	2 балла - 56% 1 балл - 31%
20	Конструирование обществоведческого текста	2	0	2	2 балла - 67% 1 балл - 0%	2 балла - 52% 1 балл - 14%
21	Социализация индивида	0	2	1	3 балла - 0% 2 балла - 33% 1 балл - 33%	3 балла - 5% 2 балла - 14% 1 балл - 22%
22	Деятельность человека и её основные виды	2	0	2	3 балла - 0%	3 балла - 5%

					2 балла - 67%	2 балла - 48%
					1 балл - 0%	1 балл - 11%

Анализ выполнения заданий**Округ:** Северо-Западный**Предмет:** Обществознание**Школа:** ГБОУ Школа № 830**Дата:** 12.12.2019**Класс:** 11А/1**Вариант:** 1004

Номер задания	Проверяемое знание/умение	Результаты выполнения заданий				
		номер учащегося по списку класса			Класс	Вся выборка (город)
		7	14	25		
1	Многообразие социальных норм	1	1	1	1 балл - 100%	1 балл - 81%
2	ФОРМЫ ПОЗНАНИЯ	2	2	2	2 балла - 100% 1 балл - 0%	2 балла - 71% 1 балл - 22%
3	Общественное развитие и его формы	1	1	1	2 балла - 0% 1 балл - 100%	2 балла - 36% 1 балл - 53%
4	Многовариантность общественного развития (типы обществ)	0	1	1	2 балла - 0% 1 балл - 67%	2 балла - 39% 1 балл - 34%
5	Духовная жизнь общества (понятие культуры) и её особенности	2	2	1	2 балла - 67% 1 балл - 33%	2 балла - 67% 1 балл - 31%
6	Деятельность человека и её основные виды	0	2	2	2 балла - 67% 1 балл - 0%	2 балла - 58% 1 балл - 29%
7	Формы культуры	2	2	2	2 балла - 100% 1 балл - 0%	2 балла - 55% 1 балл - 27%
8	Многообразие социальных общностей, групп	1	2	1	2 балла - 33% 1 балл - 67%	2 балла - 36% 1 балл - 56%
9	Рациональное экономическое поведение собственника, работника, потребителя, семьянина, гражданина	2	2	2	2 балла - 100% 1 балл - 0%	2 балла - 84% 1 балл - 11%
10	Традиционная, рыночная, плановая, смешанная экономики	2	2	2	2 балла - 100% 1 балл - 0%	2 балла - 74% 1 балл - 14%
11	Спрос и предложение	2	2	2	2 балла - 100% 1 балл - 0%	2 балла - 72% 1 балл - 22%
12	Постоянные и переменные затраты	1	2	1	2 балла - 33% 1 балл - 67%	2 балла - 45% 1 балл - 38%
13	Социальный контроль и самоконтроль	2	2	1	2 балла - 67% 1 балл - 33%	2 балла - 40% 1 балл - 52%
14	Социальный конфликт	2	2	2	2 балла - 100% 1 балл - 0%	2 балла - 85% 1 балл - 14%
15	Анализ результатов социологических исследований	1	1	2	2 балла - 33% 1 балл - 67%	2 балла - 62% 1 балл - 34%
16	Законодательная, исполнительная и судебная власть в РФ	0	1	1	2 балла - 0% 1 балл - 67%	2 балла - 25% 1 балл - 37%
17	Источники Права	1	0	1	2 балла - 0% 1 балл - 67%	2 балла - 10% 1 балл - 67%
18	Порядок приема на работу	2	2	2	2 балла - 100% 1 балл - 0%	2 балла - 61% 1 балл - 33%
19	Права и обязанности налогоплательщика	2	1	0	2 балла - 33% 1 балл - 33%	2 балла - 63% 1 балл - 15%
20	Конструирование обществоведческого текста	2	2	2	2 балла - 100% 1 балл - 0%	2 балла - 48% 1 балл - 16%
21	Мышление и деятельность	0	2	0	3 балла - 0% 2 балла - 33%	3 балла - 13% 2 балла - 18%

					1 балл - 0%	1 балл - 14%
22	Экономический рост и развитие	1	2	0	3 балла - 0% 2 балла - 33% 1 балл - 33%	3 балла - 2% 2 балла - 11% 1 балл - 11%

Анализ выполнения заданий**Округ:** Северо-Западный**Предмет:** Обществознание**Школа:** ГБОУ Школа № 830**Дата:** 12.12.2019**Класс:** 11А/1**Вариант:** 1005

Номер задания	Проверяемое знание/умение	Результаты выполнения заданий				
		номер учащегося по списку класса			Класс	Вся выборка (город)
		11	18	27		
1	Налоги и сборы	1	1	1	1 балл - 100%	1 балл - 90%
2	Познание мира человеком	2	2	1	2 балла - 67% 1 балл - 33%	2 балла - 71% 1 балл - 25%
3	Природное и общественное в человеке. (Человек как результат биологической и социокультурной эволюции)	2	2	2	2 балла - 100% 1 балл - 0%	2 балла - 80% 1 балл - 19%
4	Глобальные проблемы современного мира	2	2	2	2 балла - 100% 1 балл - 0%	2 балла - 68% 1 балл - 14%
5	Взаимодействие общества и природы (глобальные проблемы)	1	2	1	2 балла - 33% 1 балл - 67%	2 балла - 54% 1 балл - 34%
6	Потребности и интересы человека	2	2	2	2 балла - 100% 1 балл - 0%	2 балла - 91% 1 балл - 8%
7	Формы культуры	2	1	2	2 балла - 67% 1 балл - 33%	2 балла - 55% 1 балл - 32%
8	Понятие истины, её критерии	1	1	2	2 балла - 33% 1 балл - 67%	2 балла - 40% 1 балл - 52%
9	Налоги и сборы	1	2	2	2 балла - 67% 1 балл - 33%	2 балла - 51% 1 балл - 44%
10	Факторы производства и факторные доходы	1	2	2	2 балла - 67% 1 балл - 33%	2 балла - 56% 1 балл - 36%
11	Спрос и предложение	2	0	1	2 балла - 33% 1 балл - 33%	2 балла - 40% 1 балл - 44%
12	Постоянные и переменные затраты	0	1	0	2 балла - 0% 1 балл - 33%	2 балла - 52% 1 балл - 16%
13	Социальная мобильность, её типы	2	2	1	2 балла - 67% 1 балл - 33%	2 балла - 61% 1 балл - 33%
14	Многообразие социальных общностей, групп	0	1	1	2 балла - 0% 1 балл - 67%	2 балла - 23% 1 балл - 55%
15	Анализ результатов социологических исследований	2	1	2	2 балла - 67% 1 балл - 33%	2 балла - 86% 1 балл - 13%
16	Законодательная, исполнительная и судебная власть в РФ	0	0	2	2 балла - 33% 1 балл - 0%	2 балла - 16% 1 балл - 11%
17	Право в системе социальных норм	1	1	2	2 балла - 33% 1 балл - 67%	2 балла - 32% 1 балл - 61%
18	Порядок приема на работу	0	1	2	2 балла - 33% 1 балл - 33%	2 балла - 27% 1 балл - 62%
19	Особенности уголовного процесса	2	2	1	2 балла - 67% 1 балл - 33%	2 балла - 43% 1 балл - 23%
20	Анализ обществоведческого текста	2	0	2	2 балла - 67% 1 балл - 0%	2 балла - 18% 1 балл - 24%
21	Законодательная, исполнительная и судебная власть в РФ	0	0	0	3 балла - 0% 2 балла - 0% 1 балл - 0%	3 балла - 2% 2 балла - 3% 1 балл - 7%
22	Учебные задачи с развёрнутым ответом	0	2	0	3 балла - 0% 2 балла - 33% 1 балл - 0%	3 балла - 6% 2 балла - 28% 1 балл - 20%

Анализ выполнения заданий**Округ:** Северо-Западный**Предмет:** Обществознание**Школа:** ГБОУ Школа № 830**Дата:** 12.12.2019**Класс:** 11А/1**Вариант:** 1006

Номер задания	Проверяемое знание/умение	Результаты выполнения заданий				
		номер учащегося по списку класса			Класс	Вся выборка (город)
		5	23	24		
1	Факторы производства и факторные доходы	1	0	0	1 балл - 33%	1 балл - 18%
2	Формы культуры	2	1	1	2 балла - 33% 1 балл - 67%	2 балла - 62% 1 балл - 22%
3	Природное и общественное в человеке. (Человек как результат биологической и социокультурной эволюции)	1	1	0	2 балла - 0% 1 балл - 67%	2 балла - 29% 1 балл - 64%
4	Глобальные проблемы современного мира	2	2	2	2 балла - 100% 1 балл - 0%	2 балла - 94% 1 балл - 5%
5	Традиционное общество	1	0	0	2 балла - 0% 1 балл - 33%	2 балла - 2% 1 балл - 83%
6	Деятельность человека и её основные виды	2	2	2	2 балла - 100% 1 балл - 0%	2 балла - 70% 1 балл - 27%
7	Формы культуры	1	1	1	2 балла - 0% 1 балл - 100%	2 балла - 34% 1 балл - 43%
8	Духовная жизнь общества (понятие культуры) и её особенности	2	1	2	2 балла - 67% 1 балл - 33%	2 балла - 43% 1 балл - 53%
9	Банковская система	2	1	1	2 балла - 33% 1 балл - 67%	2 балла - 35% 1 балл - 55%
10	Валовой внутренний продукт и иные измерители	2	1	2	2 балла - 67% 1 балл - 33%	2 балла - 73% 1 балл - 21%
11	Спрос и предложение	0	0	1	2 балла - 0% 1 балл - 33%	2 балла - 14% 1 балл - 72%
12	Постоянные и переменные затраты	1	2	2	2 балла - 67% 1 балл - 33%	2 балла - 79% 1 балл - 20%
13	Социальная стратификация	2	1	1	2 балла - 33% 1 балл - 67%	2 балла - 51% 1 балл - 40%
14	Социальная мобильность, её типы	2	1	1	2 балла - 33% 1 балл - 67%	2 балла - 55% 1 балл - 42%
15	Анализ результатов социологических исследований	2	1	1	2 балла - 33% 1 балл - 67%	2 балла - 85% 1 балл - 12%
16	Законодательная, исполнительная и судебная власть в РФ	0	0	0	2 балла - 0% 1 балл - 0%	2 балла - 6% 1 балл - 23%
17	Право в системе социальных норм	2	2	1	2 балла - 67% 1 балл - 33%	2 балла - 72% 1 балл - 22%
18	Трудоустройство несовершеннолетних	2	0	1	2 балла - 33% 1 балл - 33%	2 балла - 80% 1 балл - 13%
19	Правовое регулирование трудовых отношений	0	2	1	2 балла - 33% 1 балл - 33%	2 балла - 39% 1 балл - 41%
20	Анализ обществоведческого текста	2	2	2	2 балла - 100% 1 балл - 0%	2 балла - 50% 1 балл - 31%
21	Многообразие социальных норм	0	0	0	3 балла - 0% 2 балла - 0% 1 балл - 0%	3 балла - 19% 2 балла - 30% 1 балл - 9%
22	Учебные задачи с развёрнутым ответом	3	0	0	3 балла - 33% 2 балла - 0% 1 балл - 0%	3 балла - 13% 2 балла - 31% 1 балл - 10%

Анализ выполнения заданий**Округ:** Северо-Западный**Предмет:** Обществознание**Школа:** ГБОУ Школа № 830**Дата:** 12.12.2019**Класс:** 11А/1**Вариант:** 1007

Номер задания	Проверяемое знание/умение	Результаты выполнения заданий			
		номер учащегося по списку класса		Класс	Вся выборка (город)
		1	2		
1	Формы культуры	1	1	1 балл - 100%	1 балл - 69%
2	Многообразие социальных норм	1	1	2 балла - 0% 1 балл - 100%	2 балла - 21% 1 балл - 62%
3	Общественное развитие и его формы	2	2	2 балла - 100% 1 балл - 0%	2 балла - 69% 1 балл - 26%
4	Многовариантность общественного развития (типы обществ)	2	1	2 балла - 50% 1 балл - 50%	2 балла - 23% 1 балл - 44%
5	Познание мира человеком	2	2	2 балла - 100% 1 балл - 0%	2 балла - 72% 1 балл - 25%
6	Деятельность человека и её основные виды	2	2	2 балла - 100% 1 балл - 0%	2 балла - 37% 1 балл - 48%
7	Формы культуры	2	2	2 балла - 100% 1 балл - 0%	2 балла - 76% 1 балл - 22%
8	Образование, его значение для личности и общества	2	2	2 балла - 100% 1 балл - 0%	2 балла - 83% 1 балл - 15%
9	Рациональное экономическое поведение собственника, работника, потребителя, семьянина, гражданина	2	2	2 балла - 100% 1 балл - 0%	2 балла - 64% 1 балл - 12%
10	Сущность рынка. Многообразие рынков	2	1	2 балла - 50% 1 балл - 50%	2 балла - 68% 1 балл - 21%
11	Спрос и предложение	2	1	2 балла - 50% 1 балл - 50%	2 балла - 64% 1 балл - 30%
12	Постоянные и переменные затраты	2	2	2 балла - 100% 1 балл - 0%	2 балла - 76% 1 балл - 14%
13	Многообразие социальных общностей, групп	1	1	2 балла - 0% 1 балл - 100%	2 балла - 55% 1 балл - 40%
14	Многообразие социальных общностей, групп	2	2	2 балла - 100% 1 балл - 0%	2 балла - 54% 1 балл - 42%
15	Анализ результатов социологических исследований	2	2	2 балла - 100% 1 балл - 0%	2 балла - 89% 1 балл - 9%
16	Федеративное устройство РФ	2	1	2 балла - 50% 1 балл - 50%	2 балла - 22% 1 балл - 22%
17	Субъекты гражданского права	1	2	2 балла - 50% 1 балл - 50%	2 балла - 42% 1 балл - 50%
18	Гражданство РФ	2	2	2 балла - 100% 1 балл - 0%	2 балла - 49% 1 балл - 43%
19	Отрасли Права, институты, нормы	2	2	2 балла - 100% 1 балл - 0%	2 балла - 56% 1 балл - 32%
20	Конструирование обществоведческого текста	1	2	2 балла - 50%	2 балла - 54%

				1 балл - 50%	1 балл - 11%
21	Социализация индивида	0	1	3 балла - 0% 2 балла - 0% 1 балл - 50%	3 балла - 4% 2 балла - 13% 1 балл - 21%
22	Деятельность человека и её основные виды	2	2	3 балла - 0% 2 балла - 100% 1 балл - 0%	3 балла - 4% 2 балла - 46% 1 балл - 12%

Анализ выполнения заданий**Округ:** Северо-Западный**Предмет:** Обществознание**Школа:** ГБОУ Школа № 830**Дата:** 12.12.2019**Класс:** 11А/1**Вариант:** 1008

Номер задания	Проверяемое знание/умение	Результаты выполнения заданий			
		номер учащегося по списку класса		Класс	Вся выборка (город)
		17	20		
1	Многообразие социальных норм	0	1	1 балл - 50%	1 балл - 74%
2	ФОРМЫ ПОЗНАНИЯ	2	2	2 балла - 100% 1 балл - 0%	2 балла - 73% 1 балл - 21%
3	Общественное развитие и его формы	2	2	2 балла - 100% 1 балл - 0%	2 балла - 35% 1 балл - 52%
4	Многовариантность общественного развития (типы обществ)	0	1	2 балла - 0% 1 балл - 50%	2 балла - 35% 1 балл - 31%
5	Духовная жизнь общества (понятие культуры) и её особенности	2	2	2 балла - 100% 1 балл - 0%	2 балла - 68% 1 балл - 30%
6	Деятельность человека и её основные виды	0	2	2 балла - 50% 1 балл - 0%	2 балла - 60% 1 балл - 27%
7	Формы культуры	1	2	2 балла - 50% 1 балл - 50%	2 балла - 52% 1 балл - 29%
8	Многообразие социальных общностей, групп	1	2	2 балла - 50% 1 балл - 50%	2 балла - 33% 1 балл - 58%
9	Рациональное экономическое поведение собственника, работника, потребителя, семьянина, гражданина	2	2	2 балла - 100% 1 балл - 0%	2 балла - 82% 1 балл - 12%
10	Традиционная, рыночная, плановая, смешанная экономики	1	2	2 балла - 50% 1 балл - 50%	2 балла - 73% 1 балл - 14%
11	Спрос и предложение	2	2	2 балла - 100% 1 балл - 0%	2 балла - 72% 1 балл - 21%
12	Постоянные и переменные затраты	0	2	2 балла - 50% 1 балл - 0%	2 балла - 47% 1 балл - 36%
13	Социальный контроль и самоконтроль	1	2	2 балла - 50% 1 балл - 50%	2 балла - 42% 1 балл - 49%
14	Социальный конфликт	2	2	2 балла - 100% 1 балл - 0%	2 балла - 84% 1 балл - 15%
15	Анализ результатов социологических исследований	2	2	2 балла - 100% 1 балл - 0%	2 балла - 60% 1 балл - 35%
16	Законодательная, исполнительная и судебная власть в РФ	0	0	2 балла - 0% 1 балл - 0%	2 балла - 24% 1 балл - 36%
17	Источники Права	1	1	2 балла - 0% 1 балл - 100%	2 балла - 12% 1 балл - 64%
18	Порядок приема на работу	2	2	2 балла - 100% 1 балл - 0%	2 балла - 61% 1 балл - 33%
19	Права и обязанности налогоплательщика	2	2	2 балла - 100% 1 балл - 0%	2 балла - 61% 1 балл - 17%
20	Конструирование обществоведческого текста	0	2	2 балла - 50% 1 балл - 0%	2 балла - 50% 1 балл - 12%
21	Мышление и деятельность	3	3	3 балла -	3 балла - 11%

				100% 2 балла - 0% 1 балл - 0%	2 балла - 16% 1 балл - 13%
22	Экономический рост и развитие	0	3	3 балла - 50% 2 балла - 0% 1 балл - 0%	3 балла - 3% 2 балла - 9% 1 балл - 12%

Структура знаний/умений учащихся

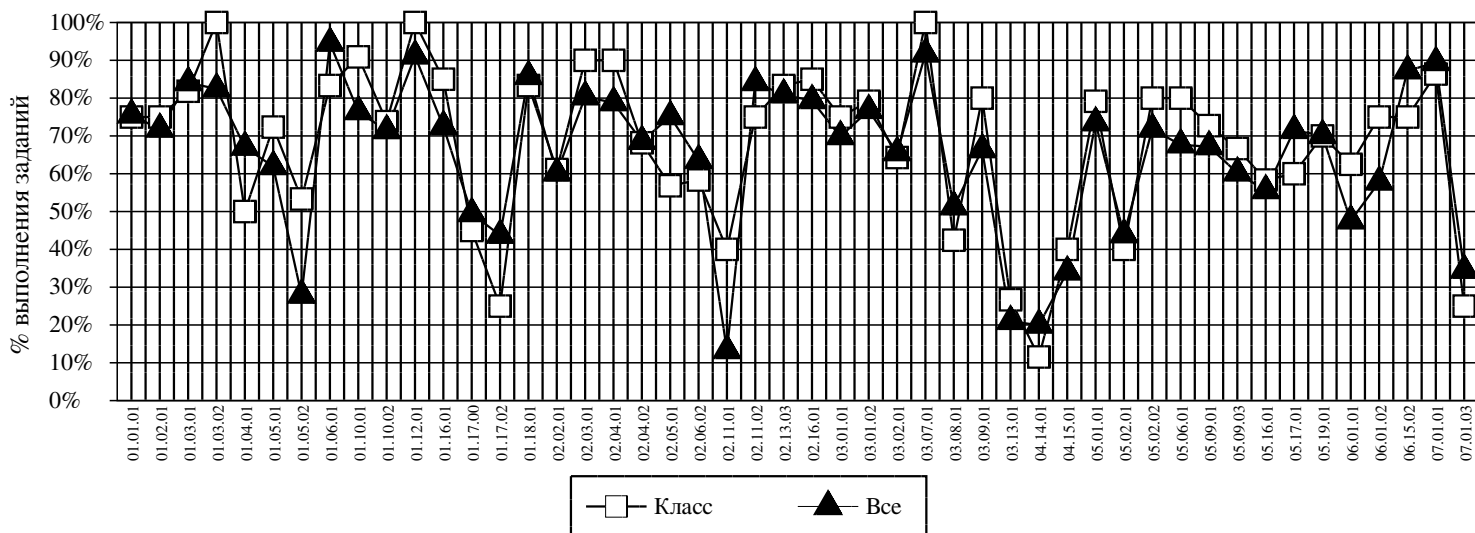
Округ: Северо-Западный

Предмет: Обществознание

Школа: ГБОУ Школа № 830

Дата: 12.12.2019

Класс: 11А/1



Код	КЭС	Класс (%)	Все (%)
01.01.01	ПРИРОДНОЕ И ОБЩЕСТВЕННОЕ В ЧЕЛОВЕКЕ. (ЧЕЛОВЕК КАК РЕЗУЛЬТАТ БИОЛОГИЧЕСКОЙ И СОЦИОКУЛЬТУРНОЙ ЭВОЛЮЦИИ)	75	76
01.02.01	ВЗАИМОДЕЙСТВИЕ ОБЩЕСТВА И ПРИРОДЫ (ГЛОБАЛЬНЫЕ ПРОБЛЕМЫ)	75	72
01.03.01	ПОЗНАНИЕ МИРА ЧЕЛОВЕКОМ	82	84
01.03.02	ФОРМЫ ПОЗНАНИЯ	100	82
01.04.01	ПОНЯТИЕ ИСТИНЫ, ЕЁ КРИТЕРИИ	50	67
01.05.01	ДЕЯТЕЛЬНОСТЬ ЧЕЛОВЕКА И ЕЁ ОСНОВНЫЕ ВИДЫ	72	62
01.05.02	МЫШЛЕНИЕ И ДЕЯТЕЛЬНОСТЬ	53	28
01.06.01	ПОТРЕБНОСТИ И ИНТЕРЕСЫ ЧЕЛОВЕКА	83	95
01.10.01	ДУХОВНАЯ ЖИЗНЬ ОБЩЕСТВА (ПОНЯТИЕ КУЛЬТУРЫ) И ЕЁ ОСОБЕННОСТИ	91	76
01.10.02	ФОРМЫ КУЛЬТУРЫ	74	71
01.12.01	ОБРАЗОВАНИЕ, ЕГО ЗНАЧЕНИЕ ДЛЯ ЛИЧНОСТИ И ОБЩЕСТВА	100	91
01.16.01	ОБЩЕСТВЕННОЕ РАЗВИТИЕ И ЕГО ФОРМЫ	85	73
01.17.00	МНОГОВАРИАНТНОСТЬ ОБЩЕСТВЕННОГО РАЗВИТИЯ (ТИПЫ ОБЩЕСТВ)	45	49
01.17.02	ТРАДИЦИОННОЕ ОБЩЕСТВО	25	44
01.18.01	ГЛОБАЛЬНЫЕ ПРОБЛЕМЫ СОВРЕМЕННОГО МИРА	83	86
02.02.01	ФАКТОРЫ ПРОИЗВОДСТВА И ФАКТОРНЫЕ ДОХОДЫ	61	60
02.03.01	ТРАДИЦИОННАЯ, РЫНОЧНАЯ, ПЛАНОВАЯ, СМЕШАННАЯ ЭКОНОМИКИ	90	80
02.04.01	СУЩНОСТЬ РЫНКА. МНОГООБРАЗИЕ РЫНКОВ	90	79
02.04.02	СПРОС И ПРЕДЛОЖЕНИЕ	68	69
02.05.01	ПОСТОЯННЫЕ И ПЕРЕМЕННЫЕ ЗАТРАТЫ	57	75
02.06.02	БАНКОВСКАЯ СИСТЕМА	58	64
02.11.01	ЭКОНОМИЧЕСКИЙ РОСТ И РАЗВИТИЕ	40	13
02.11.02	ВАЛОВОЙ ВНУТРЕННИЙ ПРОДУКТ И ИНЫЕ ИЗМЕРИТЕЛИ	75	84
02.13.03	НАЛОГИ И СБОРЫ	83	81
02.16.01	РАЦИОНАЛЬНОЕ ЭКОНОМИЧЕСКОЕ ПОВЕДЕНИЕ СОБСТВЕННИКА, РАБОТНИКА, ПОТРЕБИТЕЛЯ, СЕМЬЯНИНА, ГРАЖДАНИНА	85	79
03.01.01	СОЦИАЛЬНАЯ СТРАТИФИКАЦИЯ	75	70
03.01.02	СОЦИАЛЬНАЯ МОБИЛЬНОСТЬ, ЕЁ ТИПЫ	79	77
03.02.01	МНОГООБРАЗИЕ СОЦИАЛЬНЫХ ОБЩНОСТЕЙ, ГРУПП	64	66
03.07.01	СОЦИАЛЬНЫЙ КОНФЛИКТ	100	92
03.08.01	МНОГООБРАЗИЕ СОЦИАЛЬНЫХ НОРМ	42	51
03.09.01	СОЦИАЛЬНЫЙ КОНТРОЛЬ И САМОКОНТРОЛЬ	80	66
03.13.01	СОЦИАЛИЗАЦИЯ ИНДИВИДА	27	21
04.14.01	ЗАКОНОДАТЕЛЬНАЯ, ИСПОЛНИТЕЛЬНАЯ И СУДЕБНАЯ ВЛАСТЬ В РФ	12	20
04.15.01	ФЕДЕРАТИВНОЕ УСТРОЙСТВО РФ	40	34
05.01.01	ПРАВО В СИСТЕМЕ СОЦИАЛЬНЫХ НОРМ	79	73
05.02.01	ИСТОЧНИКИ ПРАВА	40	44

05.02.02	ОТРАСЛИ ПРАВА, ИНСТИТУТЫ, НОРМЫ	80	72
05.06.01	СУБЪЕКТЫ ГРАЖДАНСКОГО ПРАВА	80	68
05.09.01	ПОРЯДОК ПРИЕМА НА РАБОТУ	73	67
05.09.03	ПРАВОВОЕ РЕГУЛИРОВАНИЕ ТРУДОВЫХ ОТНОШЕНИЙ	67	60
05.16.01	ОСОБЕННОСТИ УГОЛОВНОГО ПРОЦЕССА	58	56
05.17.01	ГРАЖДАНСТВО РФ	60	71
05.19.01	ПРАВА И ОБЯЗАННОСТИ НАЛОГОПЛАТЕЛЬЩИКА	70	70
06.01.01	АНАЛИЗ ОБЩЕСТВОВЕДЧЕСКОГО ТЕКСТА	63	48
06.01.02	КОНСТРУИРОВАНИЕ ОБЩЕСТВОВЕДЧЕСКОГО ТЕКСТА	75	58
06.15.02	ТРУДОУСТРОЙСТВО НЕСОВЕРШЕННОЛЕТНИХ	75	87
07.01.01	АНАЛИЗ РЕЗУЛЬТАТОВ СОЦИОЛОГИЧЕСКИХ ИССЛЕДОВАНИЙ	86	89
07.01.03	УЧЕБНЫЕ ЗАДАЧИ С РАЗВЕРНУТЫМ ОТВЕТОМ	25	34

Средний % выполнения диагн. работы: **65%** **64%**