

МОСКОВСКИЙ ЦЕНТР КАЧЕСТВА ОБРАЗОВАНИЯ

Результаты диагностики учебных достижений обучающихся

Государственное бюджетное общеобразовательное учреждение города Москвы "Школа № 830"

Дата: 27.11.2019

Предмет: МАТЕМАТИКА

Округ: Северо-Западный

Школа: ГБОУ Школа № 830

Класс: 11А/1

Фамилия, имя	№ уч.	Вариант	1	2	3	4	5	6	7	8	9	10	11	12	13	14	15	16	Балл	% вып.
	1	1006	1	1	1	1	1	1	1	1	1	1	0	1	1	0	0	N	12	63
	2	1002	1	1	1	1	1	1	1	1	1	1	0	1	1	1	0	N	13	68
	3	1001	1	1	1	1	0	0	N	1	1	0	0	1	1	0	0	N	8	42
	4	1006	1	1	1	N	1	0	1	1	1	0	N	1	N	N	N	N	8	42
	5	1002	1	1	1	1	1	1	1	1	1	1	0	1	1	2	N	N	14	74
	6	1007	0	0	1	0	1	1	0	1	1	1	0	0	0	N	N	N	6	32
	7	1008	1	1	1	N	1	1	1	1	1	1	0	1	N	N	N	N	10	53
	8	1005	1	0	0	1	0	1	0	1	0	N	N	1	N	N	N	N	5	26
	9	1003	0	0	1	1	1	0	1	1	1	N	0	1	0	N	0	N	7	37
	10	1004	1	1	0	1	1	1	1	1	1	0	1	1	1	0	0	0	11	58
	12	1001	1	0	1	1	0	1	1	1	1	1	0	1	N	0	0	N	9	47
	13	1004	1	0	1	0	1	1	1	1	1	N	1	1	0	0	0	N	9	47
	14	1005	1	0	1	0	1	1	1	0	1	0	1	1	N	1	N	N	9	47
	15	1003	1	0	1	1	1	1	1	1	1	1	1	0	1	N	N	0	11	58
	16	1002	1	N	0	N	0	1	0	N	1	1	0	1	0	N	N	N	5	26
	17	1004	1	0	1	0	1	1	0	1	1	0	1	1	N	N	N	N	8	42
	18	1006	1	0	0	1	1	1	1	0	1	0	0	0	1	N	N	N	7	37
	19	1007	1	1	1	0	1	1	1	1	1	N	0	1	N	N	N	N	9	47
	20	1003	1	1	1	0	0	1	1	1	1	1	0	1	1	N	0	N	10	53
	21	1004	N	0	N	N	1	1	0	1	1	N	0	1	N	N	N	N	5	26
	22	1008	0	N	0	N	1	1	0	N	1	N	0	N	0	N	N	N	3	16
	23	1003	0	1	1	1	1	1	1	0	0	0	0	0	0	N	N	N	6	32
	25	1005	1	1	1	N	1	1	1	1	1	1	0	1	1	N	0	N	11	58
	26	1001	1	N	1	1	1	0	0	1	1	N	N	1	1	0	N	N	8	42
	90	1007	1	0	1	1	1	1	0	0	0	1	0	1	0	N	N	N	7	37
Число учащихся: 25																		Среднее:	8.4	44.4

Анализ выполнения заданий

Округ: Северо-Западный

Предмет: МАТЕМАТИКА

Школа: ГБОУ Школа № 830

Дата: 27.11.2019

Класс: 11А/1

Вариант: 1001

Номер задания	Проверяемое знание/умение	Результаты выполнения заданий				
		номер учащегося по списку класса			Класс	Вся выборка (город)
		3	12	26		
1	Преобразования выражений, включающих арифметические операции	1	1	1	1 балл - 100%	1 балл - 90%
2	Применение математических методов для решения содержательных задач из различных областей науки и практики. Интерпретация результата, учёт реальных ограничений	1	0	0	1 балл - 33%	1 балл - 51%
3	Применение математических методов для решения содержательных задач из различных областей науки и практики. Интерпретация результата, учёт реальных ограничений	1	1	1	1 балл - 100%	1 балл - 80%
4	Формулы приведения	1	1	1	1 балл - 100%	1 балл - 43%
5	Примеры использования вероятностей и статистики при решении прикладных задач	0	0	1	1 балл - 33%	1 балл - 89%
6	Табличное и графическое представление данных	0	1	0	1 балл - 33%	1 балл - 89%
7	Установление соответствия между графиками и характеристиками функций. Обобщение	0	1	0	1 балл - 33%	1 балл - 61%
8	Иррациональные уравнения	1	1	1	1 балл - 100%	1 балл - 89%
9	Площадь треугольника, параллелограмма, трапеции, круга, сектора	1	1	1	1 балл - 100%	1 балл - 91%
10	Величина угла, градусная мера угла, соответствие между величиной угла и длиной дуги окружности	0	1	0	1 балл - 33%	1 балл - 60%
11	Площадь поверхности прямоугольного параллелепипеда, пирамиды, призмы, конуса, цилиндра, сферы	0	0	0	1 балл - 0%	1 балл - 31%
12	Пирамида, ее основание, боковые ребра, высота, боковая поверхность; треугольная пирамида; правильная пирамида	1	1	1	1 балл - 100%	1 балл - 83%
13	Применение математических методов для решения содержательных задач из различных областей науки и практики. Интерпретация результата, учёт реальных ограничений	1	0	1	1 балл - 67%	1 балл - 43%
14	Тригонометрические уравнения	0	0	0	2 балла - 0% 1 балл - 0%	2 балла - 9% 1 балл - 10%
15	Рациональные неравенства	0	0	0	2 балла - 0% 1 балл - 0%	2 балла - 3% 1 балл - 1%
16	Планиметрия	0	0	0	2 балла - 0% 1 балл - 0%	2 балла - 0% 1 балл - 0%

Анализ выполнения заданий**Округ:** Северо-Западный**Предмет:** МАТЕМАТИКА**Школа:** ГБОУ Школа № 830**Дата:** 27.11.2019**Класс:** 11А/1**Вариант:** 1002

Номер задания	Проверяемое знание/умение	Результаты выполнения заданий				
		номер учащегося по списку класса			Класс	Вся выборка (город)
		2	5	16		
1	Преобразования выражений, включающих арифметические операции	1	1	1	1 балл - 100%	1 балл - 95%
2	Применение математических методов для решения содержательных задач из различных областей науки и практики. Интерпретация результата, учёт реальных ограничений	1	1	0	1 балл - 67%	1 балл - 59%
3	Применение математических методов для решения содержательных задач из различных областей науки и практики. Интерпретация результата, учёт реальных ограничений	1	1	0	1 балл - 67%	1 балл - 84%
4	Формулы приведения	1	1	0	1 балл - 67%	1 балл - 63%
5	Примеры использования вероятностей и статистики при решении прикладных задач	1	1	0	1 балл - 67%	1 балл - 91%
6	Табличное и графическое представление данных	1	1	1	1 балл - 100%	1 балл - 87%
7	Установление соответствия между графиками и характеристиками функций. Обобщение	1	1	0	1 балл - 67%	1 балл - 54%
8	Иррациональные уравнения	1	1	0	1 балл - 67%	1 балл - 90%
9	Площадь треугольника, параллелограмма, трапеции, круга, сектора	1	1	1	1 балл - 100%	1 балл - 90%
10	Величина угла, градусная мера угла, соответствие между величиной угла и длиной дуги окружности	1	1	1	1 балл - 100%	1 балл - 62%
11	Площадь поверхности прямоугольного параллелепипеда, пирамиды, призмы, конуса, цилиндра, сферы	0	0	0	1 балл - 0%	1 балл - 33%
12	Пирамида, ее основание, боковые ребра, высота, боковая поверхность; треугольная пирамида; правильная пирамида	1	1	1	1 балл - 100%	1 балл - 83%
13	Применение математических методов для решения содержательных задач из различных областей науки и практики. Интерпретация результата, учёт реальных ограничений	1	1	0	1 балл - 67%	1 балл - 36%
14	Тригонометрические уравнения	1	2	0	2 балла - 33% 1 балл - 33%	2 балла - 12% 1 балл - 7%
15	Рациональные неравенства	0	0	0	2 балла - 0% 1 балл - 0%	2 балла - 3% 1 балл - 1%
16	Планиметрия	0	0	0	2 балла - 0% 1 балл - 0%	2 балла - 1% 1 балл - 0%

Анализ выполнения заданий

Округ: Северо-Западный

Предмет: МАТЕМАТИКА

Школа: ГБОУ Школа № 830

Дата: 27.11.2019

Класс: 11А/1

Вариант: 1003

Номер задания	Проверяемое знание/умение	Результаты выполнения заданий					Класс	Вся выборка (город)
		номер учащегося по списку класса						
		9	15	20	23			
1	Преобразования выражений, включающих арифметические операции	0	1	1	0	1 балл - 50%	1 балл - 90%	
2	Применение математических методов для решения содержательных задач из различных областей науки и практики. Интерпретация результата, учёт реальных ограничений	0	0	1	1	1 балл - 50%	1 балл - 55%	
3	Применение математических методов для решения содержательных задач из различных областей науки и практики. Интерпретация результата, учёт реальных ограничений	1	1	1	1	1 балл - 100%	1 балл - 82%	
4	Формулы приведения	1	1	0	1	1 балл - 75%	1 балл - 58%	
5	Примеры использования вероятностей и статистики при решении прикладных задач	1	1	0	1	1 балл - 75%	1 балл - 88%	
6	Табличное и графическое представление данных	0	1	1	1	1 балл - 75%	1 балл - 88%	
7	Установление соответствия между графиками и характеристиками функций. Обобщение	1	1	1	1	1 балл - 100%	1 балл - 63%	
8	Иррациональные уравнения	1	1	1	0	1 балл - 75%	1 балл - 86%	
9	Площадь треугольника, параллелограмма, трапеции, круга, сектора	1	1	1	0	1 балл - 75%	1 балл - 91%	
10	Величина угла, градусная мера угла, соответствие между величиной угла и длиной дуги окружности	0	1	1	0	1 балл - 50%	1 балл - 65%	
11	Площадь поверхности прямоугольного параллелепипеда, пирамиды, призмы, конуса, цилиндра, сферы	0	1	0	0	1 балл - 25%	1 балл - 34%	
12	Пирамида, ее основание, боковые ребра, высота, боковая поверхность; треугольная пирамида; правильная пирамида	1	0	1	0	1 балл - 50%	1 балл - 82%	
13	Применение математических методов для решения содержательных задач из различных областей науки и практики. Интерпретация результата, учёт реальных ограничений	0	1	1	0	1 балл - 50%	1 балл - 34%	
14	Тригонометрические уравнения	0	0	0	0	2 балла - 0% 1 балл - 0%	2 балла - 10% 1 балл - 8%	
15	Рациональные неравенства	0	0	0	0	2 балла - 0% 1 балл - 0%	2 балла - 2% 1 балл - 1%	
16	Планиметрия	0	0	0	0	2 балла - 0% 1 балл - 0%	2 балла - 2% 1 балл - 1%	

Анализ выполнения заданий

Округ: Северо-Западный

Предмет: МАТЕМАТИКА

Школа: ГБОУ Школа № 830

Дата: 27.11.2019

Класс: 11А/1

Вариант: 1004

Номер задания	Проверяемое знание/умение	Результаты выполнения заданий					Класс	Вся выборка (город)
		номер учащегося по списку класса						
		10	13	17	21			
1	Преобразования выражений, включающих арифметические операции	1	1	1	0	1 балл - 75%	1 балл - 95%	
2	Применение математических методов для решения содержательных задач из различных областей науки и практики. Интерпретация результата, учёт реальных ограничений	1	0	0	0	1 балл - 25%	1 балл - 55%	
3	Применение математических методов для решения содержательных задач из различных областей науки и практики. Интерпретация результата, учёт реальных ограничений	0	1	1	0	1 балл - 50%	1 балл - 82%	
4	Формулы приведения	1	0	0	0	1 балл - 25%	1 балл - 44%	
5	Примеры использования вероятностей и статистики при решении прикладных задач	1	1	1	1	1 балл - 100%	1 балл - 89%	
6	Табличное и графическое представление данных	1	1	1	1	1 балл - 100%	1 балл - 91%	
7	Установление соответствия между графиками и характеристиками функций. Обобщение	1	1	0	0	1 балл - 50%	1 балл - 52%	
8	Иррациональные уравнения	1	1	1	1	1 балл - 100%	1 балл - 87%	
9	Площадь треугольника, параллелограмма, трапеции, круга, сектора	1	1	1	1	1 балл - 100%	1 балл - 92%	
10	Величина угла, градусная мера угла, соответствие между величиной угла и длиной дуги окружности	0	0	0	0	1 балл - 0%	1 балл - 57%	
11	Площадь поверхности прямоугольного параллелепипеда, пирамиды, призмы, конуса, цилиндра, сферы	1	1	1	0	1 балл - 75%	1 балл - 32%	
12	Пирамида, ее основание, боковые ребра, высота, боковая поверхность; треугольная пирамида; правильная пирамида	1	1	1	1	1 балл - 100%	1 балл - 81%	
13	Применение математических методов для решения содержательных задач из различных областей науки и практики. Интерпретация результата, учёт реальных ограничений	1	0	0	0	1 балл - 25%	1 балл - 35%	
14	Тригонометрические уравнения	0	0	0	0	2 балла - 0% 1 балл - 0%	2 балла - 10% 1 балл - 7%	
15	Рациональные неравенства	0	0	0	0	2 балла - 0% 1 балл - 0%	2 балла - 2% 1 балл - 1%	
16	Планиметрия	0	0	0	0	2 балла - 0% 1 балл - 0%	2 балла - 0% 1 балл - 0%	

Анализ выполнения заданий**Округ:** Северо-Западный**Предмет:** МАТЕМАТИКА**Школа:** ГБОУ Школа № 830**Дата:** 27.11.2019**Класс:** 11А/1**Вариант:** 1005

Номер задания	Проверяемое знание/умение	Результаты выполнения заданий				
		номер учащегося по списку класса			Класс	Вся выборка (город)
		8	14	25		
1	Преобразования выражений, включающих арифметические операции	1	1	1	1 балл - 100%	1 балл - 91%
2	Применение математических методов для решения содержательных задач из различных областей науки и практики. Интерпретация результата, учёт реальных ограничений	0	0	1	1 балл - 33%	1 балл - 53%
3	Применение математических методов для решения содержательных задач из различных областей науки и практики. Интерпретация результата, учёт реальных ограничений	0	1	1	1 балл - 67%	1 балл - 81%
4	Формулы приведения	1	0	0	1 балл - 33%	1 балл - 43%
5	Примеры использования вероятностей и статистики при решении прикладных задач	0	1	1	1 балл - 67%	1 балл - 89%
6	Табличное и графическое представление данных	1	1	1	1 балл - 100%	1 балл - 90%
7	Установление соответствия между графиками и характеристиками функций. Обобщение	0	1	1	1 балл - 67%	1 балл - 60%
8	Иррациональные уравнения	1	0	1	1 балл - 67%	1 балл - 90%
9	Площадь треугольника, параллелограмма, трапеции, круга, сектора	0	1	1	1 балл - 67%	1 балл - 92%
10	Величина угла, градусная мера угла, соответствие между величиной угла и длиной дуги окружности	0	0	1	1 балл - 33%	1 балл - 62%
11	Площадь поверхности прямоугольного параллелепипеда, пирамиды, призмы, конуса, цилиндра, сферы	0	1	0	1 балл - 33%	1 балл - 30%
12	Пирамида, ее основание, боковые ребра, высота, боковая поверхность; треугольная пирамида; правильная пирамида	1	1	1	1 балл - 100%	1 балл - 84%
13	Применение математических методов для решения содержательных задач из различных областей науки и практики. Интерпретация результата, учёт реальных ограничений	0	0	1	1 балл - 33%	1 балл - 40%
14	Тригонометрические уравнения	0	1	0	2 балла - 0% 1 балл - 33%	2 балла - 10% 1 балл - 10%
15	Рациональные неравенства	0	0	0	2 балла - 0% 1 балл - 0%	2 балла - 2% 1 балл - 1%
16	Планиметрия	0	0	0	2 балла - 0% 1 балл - 0%	2 балла - 1% 1 балл - 0%

Анализ выполнения заданий**Округ:** Северо-Западный**Предмет:** МАТЕМАТИКА**Школа:** ГБОУ Школа № 830**Дата:** 27.11.2019**Класс:** 11А/1**Вариант:** 1006

Номер задания	Проверяемое знание/умение	Результаты выполнения заданий				
		номер учащегося по списку класса			Класс	Вся выборка (город)
		1	4	18		
1	Преобразования выражений, включающих арифметические операции	1	1	1	1 балл - 100%	1 балл - 96%
2	Применение математических методов для решения содержательных задач из различных областей науки и практики. Интерпретация результата, учёт реальных ограничений	1	1	0	1 балл - 67%	1 балл - 61%
3	Применение математических методов для решения содержательных задач из различных областей науки и практики. Интерпретация результата, учёт реальных ограничений	1	1	0	1 балл - 67%	1 балл - 84%
4	Формулы приведения	1	0	1	1 балл - 67%	1 балл - 63%
5	Примеры использования вероятностей и статистики при решении прикладных задач	1	1	1	1 балл - 100%	1 балл - 90%
6	Табличное и графическое представление данных	1	0	1	1 балл - 67%	1 балл - 87%
7	Установление соответствия между графиками и характеристиками функций. Обобщение	1	1	1	1 балл - 100%	1 балл - 55%
8	Иррациональные уравнения	1	1	0	1 балл - 67%	1 балл - 89%
9	Площадь треугольника, параллелограмма, трапеции, круга, сектора	1	1	1	1 балл - 100%	1 балл - 91%
10	Величина угла, градусная мера угла, соответствие между величиной угла и длиной дуги окружности	1	0	0	1 балл - 33%	1 балл - 60%
11	Площадь поверхности прямоугольного параллелепипеда, пирамиды, призмы, конуса, цилиндра, сферы	0	0	0	1 балл - 0%	1 балл - 33%
12	Пирамида, ее основание, боковые ребра, высота, боковая поверхность; треугольная пирамида; правильная пирамида	1	1	0	1 балл - 67%	1 балл - 84%
13	Применение математических методов для решения содержательных задач из различных областей науки и практики. Интерпретация результата, учёт реальных ограничений	1	0	1	1 балл - 67%	1 балл - 34%
14	Тригонометрические уравнения	0	0	0	2 балла - 0% 1 балл - 0%	2 балла - 10% 1 балл - 8%
15	Рациональные неравенства	0	0	0	2 балла - 0% 1 балл - 0%	2 балла - 3% 1 балл - 1%
16	Планиметрия	0	0	0	2 балла - 0% 1 балл - 0%	2 балла - 1% 1 балл - 0%

Анализ выполнения заданий**Округ:** Северо-Западный**Предмет:** МАТЕМАТИКА**Школа:** ГБОУ Школа № 830**Дата:** 27.11.2019**Класс:** 11А/1**Вариант:** 1007

Номер задания	Проверяемое знание/умение	Результаты выполнения заданий				
		номер учащегося по списку класса			Класс	Вся выборка (город)
		6	19	90		
1	Преобразования выражений, включающих арифметические операции	0	1	1	1 балл - 67%	1 балл - 90%
2	Применение математических методов для решения содержательных задач из различных областей науки и практики. Интерпретация результата, учёт реальных ограничений	0	1	0	1 балл - 33%	1 балл - 55%
3	Применение математических методов для решения содержательных задач из различных областей науки и практики. Интерпретация результата, учёт реальных ограничений	1	1	1	1 балл - 100%	1 балл - 81%
4	Формулы приведения	0	0	1	1 балл - 33%	1 балл - 59%
5	Примеры использования вероятностей и статистики при решении прикладных задач	1	1	1	1 балл - 100%	1 балл - 89%
6	Табличное и графическое представление данных	1	1	1	1 балл - 100%	1 балл - 86%
7	Установление соответствия между графиками и характеристиками функций. Обобщение	0	1	0	1 балл - 33%	1 балл - 64%
8	Иррациональные уравнения	1	1	0	1 балл - 67%	1 балл - 87%
9	Площадь треугольника, параллелограмма, трапеции, круга, сектора	1	1	0	1 балл - 67%	1 балл - 91%
10	Величина угла, градусная мера угла, соответствие между величиной угла и длиной дуги окружности	1	0	1	1 балл - 67%	1 балл - 65%
11	Площадь поверхности прямоугольного параллелепипеда, пирамиды, призмы, конуса, цилиндра, сферы	0	0	0	1 балл - 0%	1 балл - 33%
12	Пирамида, ее основание, боковые ребра, высота, боковая поверхность; треугольная пирамида; правильная пирамида	0	1	1	1 балл - 67%	1 балл - 82%
13	Применение математических методов для решения содержательных задач из различных областей науки и практики. Интерпретация результата, учёт реальных ограничений	0	0	0	1 балл - 0%	1 балл - 33%
14	Тригонометрические уравнения	0	0	0	2 балла - 0% 1 балл - 0%	2 балла - 10% 1 балл - 9%
15	Рациональные неравенства	0	0	0	2 балла - 0% 1 балл - 0%	2 балла - 2% 1 балл - 1%
16	Планиметрия	0	0	0	2 балла - 0% 1 балл - 0%	2 балла - 2% 1 балл - 1%

Анализ выполнения заданий**Округ:** Северо-Западный**Предмет:** МАТЕМАТИКА**Школа:** ГБОУ Школа № 830**Дата:** 27.11.2019**Класс:** 11А/1**Вариант:** 1008

Номер задания	Проверяемое знание/умение	Результаты выполнения заданий			
		номер учащегося по списку класса		Класс	Вся выборка (город)
		7	22		
1	Преобразования выражений, включающих арифметические операции	1	0	1 балл - 50%	1 балл - 94%
2	Применение математических методов для решения содержательных задач из различных областей науки и практики. Интерпретация результата, учёт реальных ограничений	1	0	1 балл - 50%	1 балл - 54%
3	Применение математических методов для решения содержательных задач из различных областей науки и практики. Интерпретация результата, учёт реальных ограничений	1	0	1 балл - 50%	1 балл - 81%
4	Формулы приведения	0	0	1 балл - 0%	1 балл - 42%
5	Примеры использования вероятностей и статистики при решении прикладных задач	1	1	1 балл - 100%	1 балл - 90%
6	Табличное и графическое представление данных	1	1	1 балл - 100%	1 балл - 91%
7	Установление соответствия между графиками и характеристиками функций. Обобщение	1	0	1 балл - 50%	1 балл - 52%
8	Иррациональные уравнения	1	0	1 балл - 50%	1 балл - 87%
9	Площадь треугольника, параллелограмма, трапеции, круга, сектора	1	1	1 балл - 100%	1 балл - 91%
10	Величина угла, градусная мера угла, соответствие между величиной угла и длиной дуги окружности	1	0	1 балл - 50%	1 балл - 58%
11	Площадь поверхности прямоугольного параллелепипеда, пирамиды, призмы, конуса, цилиндра, сферы	0	0	1 балл - 0%	1 балл - 34%
12	Пирамида, ее основание, боковые ребра, высота, боковая поверхность; треугольная пирамида; правильная пирамида	1	0	1 балл - 50%	1 балл - 81%
13	Применение математических методов для решения содержательных задач из различных областей науки и практики. Интерпретация результата, учёт реальных ограничений	0	0	1 балл - 0%	1 балл - 35%
14	Тригонометрические уравнения	0	0	2 балла - 0% 1 балл - 0%	2 балла - 10% 1 балл - 8%
15	Рациональные неравенства	0	0	2 балла - 0% 1 балл - 0%	2 балла - 3% 1 балл - 1%
16	Планиметрия	0	0	2 балла - 0% 1 балл - 0%	2 балла - 1% 1 балл - 0%

Структура знаний/умений учащихся

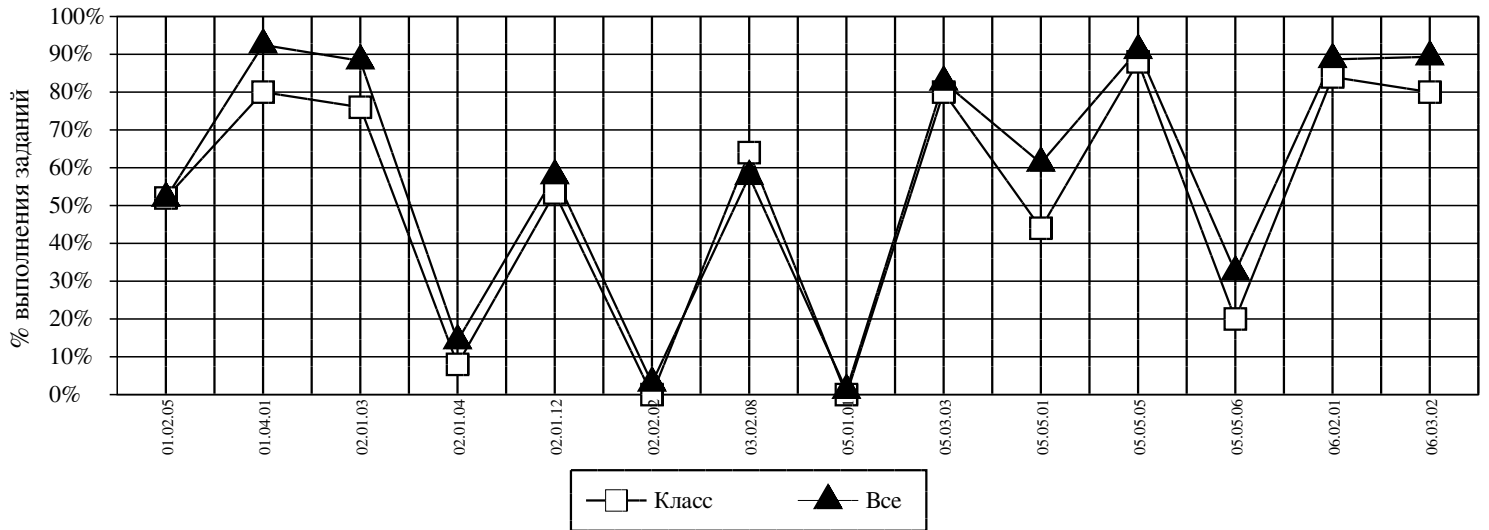
Округ: Северо-Западный

Предмет: МАТЕМАТИКА

Школа: ГБОУ Школа № 830

Дата: 27.11.2019

Класс: 11А/1



<i>Код</i>	<i>КЭС</i>	<i>Класс (%)</i>	<i>Все (%)</i>
01.02.05	ФОРМУЛЫ ПРИВЕДЕНИЯ	52	52
01.04.01	ПРЕОБРАЗОВАНИЯ ВЫРАЖЕНИЙ, ВКЛЮЧАЮЩИХ АРИФМЕТИЧЕСКИЕ ОПЕРАЦИИ	80	92
02.01.03	ИРРАЦИОНАЛЬНЫЕ УРАВНЕНИЯ	76	88
02.01.04	ТРИГОНОМЕТРИЧЕСКИЕ УРАВНЕНИЯ	8	14
02.01.12	ПРИМЕНЕНИЕ МАТЕМАТИЧЕСКИХ МЕТОДОВ ДЛЯ РЕШЕНИЯ СОДЕРЖАТЕЛЬНЫХ ЗАДАЧ ИЗ РАЗЛИЧНЫХ ОБЛАСТЕЙ НАУКИ И ПРАКТИКИ. ИНТЕРПРЕТАЦИЯ РЕЗУЛЬТАТА, УЧЁТ РЕАЛЬНЫХ ОГРАНИЧЕНИЙ	53	58
02.02.02	РАЦИОНАЛЬНЫЕ НЕРАВЕНСТВА	0	3
03.02.08	УСТАНОВЛЕНИЕ СООТВЕТСТВИЯ МЕЖДУ ГРАФИКАМИ И ХАРАКТЕРИСТИКАМИ ФУНКЦИЙ. ОБОБЩЕНИЕ	64	58
05.01.01	ПЛАНИМЕТРИЯ	0	1
05.03.03	ПИРАМИДА, ЕЕ ОСНОВАНИЕ, БОКОВЫЕ РЕБРА, ВЫСОТА, БОКОВАЯ ПОВЕРХНОСТЬ; ТРЕУГОЛЬНАЯ ПИРАМИДА; ПРАВИЛЬНАЯ ПИРАМИДА	80	83
05.05.01	ВЕЛИЧИНА УГЛА, ГРАДУСНАЯ МЕРА УГЛА, СООТВЕТСТВИЕ МЕЖДУ ВЕЛИЧИНОЙ УГЛА И ДЛИНОЙ ДУГИ ОКРУЖНОСТИ	44	61
05.05.05	ПЛОЩАДЬ ТРЕУГОЛЬНИКА, ПАРАЛЛЕЛОГРАММА, ТРАПЕЦИИ, КРУГА, СЕКТОРА	88	91
05.05.06	ПЛОЩАДЬ ПОВЕРХНОСТИ ПРЯМОУГОЛЬНОГО ПАРАЛЛЕЛЕПИПЕДА, ПИРАМИДЫ, ПРИЗМЫ, КОНУСА, ЦИЛИНДРА, СФЕРЫ	20	32
06.02.01	ТАБЛИЧНОЕ И ГРАФИЧЕСКОЕ ПРЕДСТАВЛЕНИЕ ДАННЫХ	84	89
06.03.02	ПРИМЕРЫ ИСПОЛЬЗОВАНИЯ ВЕРОЯТНОСТЕЙ И СТАТИСТИКИ ПРИ РЕШЕНИИ ПРИКЛАДНЫХ ЗАДАЧ	80	89

Средний % выполнения диагн. работы: 44% 50%