

МОСКОВСКИЙ ЦЕНТР КАЧЕСТВА ОБРАЗОВАНИЯ

Результаты диагностики учебных достижений обучающихся

Государственное бюджетное общеобразовательное учреждение города Москвы "Школа № 830"

Дата: 05.12.2019

Предмет: МАТЕМАТИКА

Округ: Северо-Западный

Школа: ГБОУ Школа № 830

Класс: 10А/4

Фамилия, имя	№ уч.	Вариант	1	2	3	4	5	6	7	8	9	10	11	12	13	14	15	16	Балл	% вып.
	1	1011	0	0	0	0	N	1	0	N	0	0	0	0	0	N	N	N	1	6
	2	1008	1	0	1	1	N	1	0	0	0	1	N	1	1	N	N	N	7	39
	3	1006	1	1	1	1	0	1	0	1	0	0	N	N	1	0	N	0	7	39
	8	1010	1	1	1	1	1	1	0	1	0	0	0	0	1	0	0	0	8	44
	9	1012	1	0	1	0	0	1	0	0	0	0	N	0	0	N	N	0	3	17
	10	1006	1	1	1	1	0	1	0	0	0	1	0	0	0	0	N	N	6	33
	11	1010	1	1	1	1	1	1	1	0	0	1	1	1	1	N	N	N	11	61
	12	1007	0	1	1	1	N	0	N	0	N	0	0	0	0	N	N	N	3	17
	13	1013	1	1	1	1	1	1	1	1	0	1	1	N	1	N	N	N	11	61
	15	1009	1	1	0	1	1	1	0	0	0	0	0	1	1	0	N	N	7	39
	16	1008	1	1	1	0	0	0	0	0	0	0	0	0	1	N	N	0	4	22
	17	1006	1	1	1	1	1	1	0	N	1	1	0	0	1	0	N	N	9	50
	18	1008	1	1	1	1	0	1	N	N	N	0	N	0	1	N	N	N	6	33
	20	1013	1	1	1	1	0	1	1	1	0	0	0	0	0	N	N	N	7	39
	22	1007	1	1	1	0	N	0	0	0	0	0	0	0	1	0	N	N	4	22
	24	1012	1	1	1	1	0	1	1	0	0	0	0	0	0	0	N	N	6	33
	26	1011	1	0	1	1	N	0	0	N	N	0	0	N	1	N	N	N	4	22
	27	1009	1	1	1	1	1	1	1	1	0	0	N	N	1	N	N	N	9	50
	30	1007	1	1	1	1	1	0	1	0	1	1	0	1	1	N	N	N	10	56
Число учащихся: 19																		Среднее:	6.5	36

Анализ выполнения заданий**Округ:** Северо-Западный**Предмет:** МАТЕМАТИКА**Школа:** ГБОУ Школа № 830**Дата:** 05.12.2019**Класс:** 10А/4**Вариант:** 1006

Номер задания	Проверяемое знание/умение	Результаты выполнения заданий				
		номер учащегося по списку класса			Класс	Вся выборка (город)
		3	10	17		
1	Преобразования выражений, включающих арифметические операции	1	1	1	1 балл - 100%	1 балл - 88%
2	Применение математических методов для решения содержательных задач из различных областей науки и практики. Интерпретация результата, учёт реальных ограничений	1	1	1	1 балл - 100%	1 балл - 88%
3	Трапеция	1	1	1	1 балл - 100%	1 балл - 84%
4	Дроби, проценты, рациональные числа	1	1	1	1 балл - 100%	1 балл - 81%
5	Степень с целым показателем	0	0	1	1 балл - 33%	1 балл - 75%
6	Примеры использования вероятностей и статистики при решении прикладных задач	1	1	1	1 балл - 100%	1 балл - 79%
7	Табличное и графическое представление данных	0	0	0	1 балл - 0%	1 балл - 45%
8	Применение математических методов для решения содержательных задач из различных областей науки и практики. Интерпретация результата, учёт реальных ограничений	1	0	0	1 балл - 33%	1 балл - 51%
9	Иррациональные уравнения	0	0	1	1 балл - 33%	1 балл - 66%
10	Величина угла, градусная мера угла, соответствие между величиной угла и длиной дуги окружности	0	1	1	1 балл - 67%	1 балл - 51%
11	Применение математических методов для решения содержательных задач из различных областей науки и практики. Интерпретация результата, учёт реальных ограничений	0	0	0	1 балл - 0%	1 балл - 30%
12	Трапеция	0	0	0	1 балл - 0%	1 балл - 45%
13	Элементарное исследование функций	1	0	1	1 балл - 67%	1 балл - 84%
14	Сечения куба, призмы, пирамиды	0	0	0	1 балл - 0%	1 балл - 3%
15	Применение математических методов для решения содержательных задач из различных областей науки и практики. Интерпретация результата, учёт реальных ограничений	0	0	0	2 балла - 0% 1 балл - 0%	2 балла - 1% 1 балл - 1%
16	Метод интервалов	0	0	0	2 балла - 0% 1 балл - 0%	2 балла - 1% 1 балл - 1%

Анализ выполнения заданий**Округ:** Северо-Западный**Предмет:** МАТЕМАТИКА**Школа:** ГБОУ Школа № 830**Дата:** 05.12.2019**Класс:** 10А/4**Вариант:** 1007

Номер задания	Проверяемое знание/умение	Результаты выполнения заданий				
		номер учащегося по списку класса			Класс	Вся выборка (город)
		12	22	30		
1	Преобразования выражений, включающих арифметические операции	0	1	1	1 балл - 67%	1 балл - 88%
2	Применение математических методов для решения содержательных задач из различных областей науки и практики. Интерпретация результата, учёт реальных ограничений	1	1	1	1 балл - 100%	1 балл - 87%
3	Трапеция	1	1	1	1 балл - 100%	1 балл - 81%
4	Дроби, проценты, рациональные числа	1	0	1	1 балл - 67%	1 балл - 85%
5	Степень с целым показателем	0	0	1	1 балл - 33%	1 балл - 79%
6	Примеры использования вероятностей и статистики при решении прикладных задач	0	0	0	1 балл - 0%	1 балл - 81%
7	Табличное и графическое представление данных	0	0	1	1 балл - 33%	1 балл - 46%
8	Применение математических методов для решения содержательных задач из различных областей науки и практики. Интерпретация результата, учёт реальных ограничений	0	0	0	1 балл - 0%	1 балл - 65%
9	Иррациональные уравнения	0	0	1	1 балл - 33%	1 балл - 73%
10	Величина угла, градусная мера угла, соответствие между величиной угла и длиной дуги окружности	0	0	1	1 балл - 33%	1 балл - 57%
11	Применение математических методов для решения содержательных задач из различных областей науки и практики. Интерпретация результата, учёт реальных ограничений	0	0	0	1 балл - 0%	1 балл - 33%
12	Трапеция	0	0	1	1 балл - 33%	1 балл - 47%
13	Элементарное исследование функций	0	1	1	1 балл - 67%	1 балл - 88%
14	Сечения куба, призмы, пирамиды	0	0	0	1 балл - 0%	1 балл - 5%
15	Применение математических методов для решения содержательных задач из различных областей науки и практики. Интерпретация результата, учёт реальных ограничений	0	0	0	2 балла - 0% 1 балл - 0%	2 балла - 1% 1 балл - 1%
16	Метод интервалов	0	0	0	2 балла - 0% 1 балл - 0%	2 балла - 1% 1 балл - 0%

Анализ выполнения заданий**Округ:** Северо-Западный**Предмет:** МАТЕМАТИКА**Школа:** ГБОУ Школа № 830**Дата:** 05.12.2019**Класс:** 10А/4**Вариант:** 1008

Номер задания	Проверяемое знание/умение	Результаты выполнения заданий				
		номер учащегося по списку класса			Класс	Вся выборка (город)
		2	16	18		
1	Преобразования выражений, включающих арифметические операции	1	1	1	1 балл - 100%	1 балл - 94%
2	Применение математических методов для решения содержательных задач из различных областей науки и практики. Интерпретация результата, учёт реальных ограничений	0	1	1	1 балл - 67%	1 балл - 90%
3	Трапеция	1	1	1	1 балл - 100%	1 балл - 84%
4	Дроби, проценты, рациональные числа	1	0	1	1 балл - 67%	1 балл - 71%
5	Степень с целым показателем	0	0	0	1 балл - 0%	1 балл - 74%
6	Примеры использования вероятностей и статистики при решении прикладных задач	1	0	1	1 балл - 67%	1 балл - 81%
7	Табличное и графическое представление данных	0	0	0	1 балл - 0%	1 балл - 28%
8	Применение математических методов для решения содержательных задач из различных областей науки и практики. Интерпретация результата, учёт реальных ограничений	0	0	0	1 балл - 0%	1 балл - 45%
9	Иррациональные уравнения	0	0	0	1 балл - 0%	1 балл - 62%
10	Величина угла, градусная мера угла, соответствие между величиной угла и длиной дуги окружности	1	0	0	1 балл - 33%	1 балл - 59%
11	Применение математических методов для решения содержательных задач из различных областей науки и практики. Интерпретация результата, учёт реальных ограничений	0	0	0	1 балл - 0%	1 балл - 34%
12	Трапеция	1	0	0	1 балл - 33%	1 балл - 46%
13	Элементарное исследование функций	1	1	1	1 балл - 100%	1 балл - 87%
14	Сечения куба, призмы, пирамиды	0	0	0	1 балл - 0%	1 балл - 4%
15	Применение математических методов для решения содержательных задач из различных областей науки и практики. Интерпретация результата, учёт реальных ограничений	0	0	0	2 балла - 0% 1 балл - 0%	2 балла - 1% 1 балл - 2%
16	Метод интервалов	0	0	0	2 балла - 0% 1 балл - 0%	2 балла - 1% 1 балл - 0%

Анализ выполнения заданий

Округ: Северо-Западный

Предмет: МАТЕМАТИКА

Школа: ГБОУ Школа № 830

Дата: 05.12.2019

Класс: 10А/4

Вариант: 1009

Номер задания	Проверяемое знание/умение	Результаты выполнения заданий			
		номер учащегося по списку класса		Класс	Вся выборка (город)
		15	27		
1	Преобразования выражений, включающих арифметические операции	1	1	1 балл - 100%	1 балл - 95%
2	Применение математических методов для решения содержательных задач из различных областей науки и практики. Интерпретация результата, учёт реальных ограничений	1	1	1 балл - 100%	1 балл - 90%
3	Трапеция	0	1	1 балл - 50%	1 балл - 83%
4	Дроби, проценты, рациональные числа	1	1	1 балл - 100%	1 балл - 82%
5	Степень с целым показателем	1	1	1 балл - 100%	1 балл - 78%
6	Примеры использования вероятностей и статистики при решении прикладных задач	1	1	1 балл - 100%	1 балл - 81%
7	Табличное и графическое представление данных	0	1	1 балл - 50%	1 балл - 30%
8	Применение математических методов для решения содержательных задач из различных областей науки и практики. Интерпретация результата, учёт реальных ограничений	0	1	1 балл - 50%	1 балл - 52%
9	Иррациональные уравнения	0	0	1 балл - 0%	1 балл - 66%
10	Величина угла, градусная мера угла, соответствие между величиной угла и длиной дуги окружности	0	0	1 балл - 0%	1 балл - 51%
11	Применение математических методов для решения содержательных задач из различных областей науки и практики. Интерпретация результата, учёт реальных ограничений	0	0	1 балл - 0%	1 балл - 32%
12	Трапеция	1	0	1 балл - 50%	1 балл - 42%
13	Элементарное исследование функций	1	1	1 балл - 100%	1 балл - 81%
14	Сечения куба, призмы, пирамиды	0	0	1 балл - 0%	1 балл - 4%
15	Применение математических методов для решения содержательных задач из различных областей науки и практики. Интерпретация результата, учёт реальных ограничений	0	0	2 балла - 0% 1 балл - 0%	2 балла - 2% 1 балл - 1%
16	Метод интервалов	0	0	2 балла - 0% 1 балл - 0%	2 балла - 1% 1 балл - 0%

Анализ выполнения заданий**Округ:** Северо-Западный**Предмет:** МАТЕМАТИКА**Школа:** ГБОУ Школа № 830**Дата:** 05.12.2019**Класс:** 10А/4**Вариант:** 1010

Номер задания	Проверяемое знание/умение	Результаты выполнения заданий			
		номер учащегося по списку класса		Класс	Вся выборка (город)
		8	11		
1	Преобразования выражений, включающих арифметические операции	1	1	1 балл - 100%	1 балл - 88%
2	Применение математических методов для решения содержательных задач из различных областей науки и практики. Интерпретация результата, учёт реальных ограничений	1	1	1 балл - 100%	1 балл - 90%
3	Трапеция	1	1	1 балл - 100%	1 балл - 85%
4	Дроби, проценты, рациональные числа	1	1	1 балл - 100%	1 балл - 82%
5	Степень с целым показателем	1	1	1 балл - 100%	1 балл - 75%
6	Примеры использования вероятностей и статистики при решении прикладных задач	1	1	1 балл - 100%	1 балл - 81%
7	Табличное и графическое представление данных	0	1	1 балл - 50%	1 балл - 44%
8	Применение математических методов для решения содержательных задач из различных областей науки и практики. Интерпретация результата, учёт реальных ограничений	1	0	1 балл - 50%	1 балл - 52%
9	Иррациональные уравнения	0	0	1 балл - 0%	1 балл - 67%
10	Величина угла, градусная мера угла, соответствие между величиной угла и длиной дуги окружности	0	1	1 балл - 50%	1 балл - 51%
11	Применение математических методов для решения содержательных задач из различных областей науки и практики. Интерпретация результата, учёт реальных ограничений	0	1	1 балл - 50%	1 балл - 30%
12	Трапеция	0	1	1 балл - 50%	1 балл - 46%
13	Элементарное исследование функций	1	1	1 балл - 100%	1 балл - 84%
14	Сечения куба, призмы, пирамиды	0	0	1 балл - 0%	1 балл - 3%
15	Применение математических методов для решения содержательных задач из различных областей науки и практики. Интерпретация результата, учёт реальных ограничений	0	0	2 балла - 0% 1 балл - 0%	2 балла - 1% 1 балл - 1%
16	Метод интервалов	0	0	2 балла - 0% 1 балл - 0%	2 балла - 1% 1 балл - 0%

Анализ выполнения заданий**Округ:** Северо-Западный**Предмет:** МАТЕМАТИКА**Школа:** ГБОУ Школа № 830**Дата:** 05.12.2019**Класс:** 10А/4**Вариант:** 1011

Номер задания	Проверяемое знание/умение	Результаты выполнения заданий			
		номер учащегося по списку класса		Класс	Вся выборка (город)
		1	26		
1	Преобразования выражений, включающих арифметические операции	0	1	1 балл - 50%	1 балл - 90%
2	Применение математических методов для решения содержательных задач из различных областей науки и практики. Интерпретация результата, учёт реальных ограничений	0	0	1 балл - 0%	1 балл - 87%
3	Трапеция	0	1	1 балл - 50%	1 балл - 81%
4	Дроби, проценты, рациональные числа	0	1	1 балл - 50%	1 балл - 85%
5	Степень с целым показателем	0	0	1 балл - 0%	1 балл - 79%
6	Примеры использования вероятностей и статистики при решении прикладных задач	1	0	1 балл - 50%	1 балл - 81%
7	Табличное и графическое представление данных	0	0	1 балл - 0%	1 балл - 47%
8	Применение математических методов для решения содержательных задач из различных областей науки и практики. Интерпретация результата, учёт реальных ограничений	0	0	1 балл - 0%	1 балл - 66%
9	Иррациональные уравнения	0	0	1 балл - 0%	1 балл - 74%
10	Величина угла, градусная мера угла, соответствие между величиной угла и длиной дуги окружности	0	0	1 балл - 0%	1 балл - 57%
11	Применение математических методов для решения содержательных задач из различных областей науки и практики. Интерпретация результата, учёт реальных ограничений	0	0	1 балл - 0%	1 балл - 34%
12	Трапеция	0	0	1 балл - 0%	1 балл - 48%
13	Элементарное исследование функций	0	1	1 балл - 50%	1 балл - 88%
14	Сечения куба, призмы, пирамиды	0	0	1 балл - 0%	1 балл - 5%
15	Применение математических методов для решения содержательных задач из различных областей науки и практики. Интерпретация результата, учёт реальных ограничений	0	0	2 балла - 0% 1 балл - 0%	2 балла - 1% 1 балл - 1%
16	Метод интервалов	0	0	2 балла - 0% 1 балл - 0%	2 балла - 1% 1 балл - 0%

Анализ выполнения заданий**Округ:** Северо-Западный**Предмет:** МАТЕМАТИКА**Школа:** ГБОУ Школа № 830**Дата:** 05.12.2019**Класс:** 10А/4**Вариант:** 1012

Номер задания	Проверяемое знание/умение	Результаты выполнения заданий			
		номер учащегося по списку класса		Класс	Вся выборка (город)
		9	24		
1	Преобразования выражений, включающих арифметические операции	1	1	1 балл - 100%	1 балл - 94%
2	Применение математических методов для решения содержательных задач из различных областей науки и практики. Интерпретация результата, учёт реальных ограничений	0	1	1 балл - 50%	1 балл - 89%
3	Трапеция	1	1	1 балл - 100%	1 балл - 84%
4	Дроби, проценты, рациональные числа	0	1	1 балл - 50%	1 балл - 71%
5	Степень с целым показателем	0	0	1 балл - 0%	1 балл - 73%
6	Примеры использования вероятностей и статистики при решении прикладных задач	1	1	1 балл - 100%	1 балл - 79%
7	Табличное и графическое представление данных	0	1	1 балл - 50%	1 балл - 29%
8	Применение математических методов для решения содержательных задач из различных областей науки и практики. Интерпретация результата, учёт реальных ограничений	0	0	1 балл - 0%	1 балл - 46%
9	Иррациональные уравнения	0	0	1 балл - 0%	1 балл - 62%
10	Величина угла, градусная мера угла, соответствие между величиной угла и длиной дуги окружности	0	0	1 балл - 0%	1 балл - 57%
11	Применение математических методов для решения содержательных задач из различных областей науки и практики. Интерпретация результата, учёт реальных ограничений	0	0	1 балл - 0%	1 балл - 36%
12	Трапеция	0	0	1 балл - 0%	1 балл - 48%
13	Элементарное исследование функций	0	0	1 балл - 0%	1 балл - 87%
14	Сечения куба, призмы, пирамиды	0	0	1 балл - 0%	1 балл - 3%
15	Применение математических методов для решения содержательных задач из различных областей науки и практики. Интерпретация результата, учёт реальных ограничений	0	0	2 балла - 0% 1 балл - 0%	2 балла - 1% 1 балл - 2%
16	Метод интервалов	0	0	2 балла - 0% 1 балл - 0%	2 балла - 1% 1 балл - 0%

Анализ выполнения заданий**Округ:** Северо-Западный**Предмет:** МАТЕМАТИКА**Школа:** ГБОУ Школа № 830**Дата:** 05.12.2019**Класс:** 10А/4**Вариант:** 1013

Номер задания	Проверяемое знание/умение	Результаты выполнения заданий			
		номер учащегося по списку класса		Класс	Вся выборка (город)
		13	20		
1	Преобразования выражений, включающих арифметические операции	1	1	1 балл - 100%	1 балл - 95%
2	Применение математических методов для решения содержательных задач из различных областей науки и практики. Интерпретация результата, учёт реальных ограничений	1	1	1 балл - 100%	1 балл - 89%
3	Трапеция	1	1	1 балл - 100%	1 балл - 82%
4	Дроби, проценты, рациональные числа	1	1	1 балл - 100%	1 балл - 81%
5	Степень с целым показателем	1	0	1 балл - 50%	1 балл - 78%
6	Примеры использования вероятностей и статистики при решении прикладных задач	1	1	1 балл - 100%	1 балл - 80%
7	Табличное и графическое представление данных	1	1	1 балл - 100%	1 балл - 32%
8	Применение математических методов для решения содержательных задач из различных областей науки и практики. Интерпретация результата, учёт реальных ограничений	1	1	1 балл - 100%	1 балл - 49%
9	Иррациональные уравнения	0	0	1 балл - 0%	1 балл - 66%
10	Величина угла, градусная мера угла, соответствие между величиной угла и длиной дуги окружности	1	0	1 балл - 50%	1 балл - 51%
11	Применение математических методов для решения содержательных задач из различных областей науки и практики. Интерпретация результата, учёт реальных ограничений	1	0	1 балл - 50%	1 балл - 31%
12	Трапеция	0	0	1 балл - 0%	1 балл - 43%
13	Элементарное исследование функций	1	0	1 балл - 50%	1 балл - 81%
14	Сечения куба, призмы, пирамиды	0	0	1 балл - 0%	1 балл - 3%
15	Применение математических методов для решения содержательных задач из различных областей науки и практики. Интерпретация результата, учёт реальных ограничений	0	0	2 балла - 0% 1 балл - 0%	2 балла - 1% 1 балл - 1%
16	Метод интервалов	0	0	2 балла - 0% 1 балл - 0%	2 балла - 1% 1 балл - 0%

Структура знаний/умений учащихся

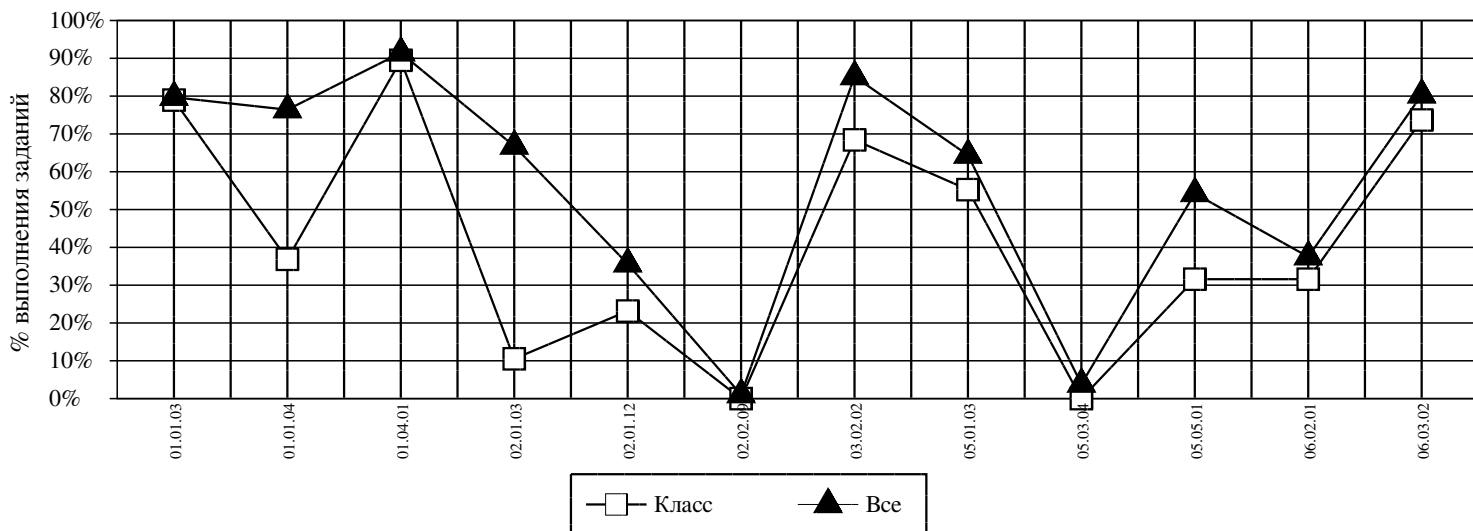
Округ: Северо-Западный

Предмет: МАТЕМАТИКА

Школа: ГБОУ Школа № 830

Дата: 05.12.2019

Класс: 10А/4



<i>Код</i>	<i>КЭС</i>	<i>Класс (%)</i>	<i>Все (%)</i>
01.01.03	ДРОБИ, ПРОЦЕНТЫ, РАЦИОНАЛЬНЫЕ ЧИСЛА	79	80
01.01.04	СТЕПЕНЬ С ЦЕЛЫМ ПОКАЗАТЕЛЕМ	37	76
01.04.01	ПРЕОБРАЗОВАНИЯ ВЫРАЖЕНИЙ, ВКЛЮЧАЮЩИХ АРИФМЕТИЧЕСКИЕ ОПЕРАЦИИ	89	91
02.01.03	ИРРАЦИОНАЛЬНЫЕ УРАВНЕНИЯ	11	67
02.01.12	ПРИМЕНЕНИЕ МАТЕМАТИЧЕСКИХ МЕТОДОВ ДЛЯ РЕШЕНИЯ СОДЕРЖАТЕЛЬНЫХ ЗАДАЧ ИЗ РАЗЛИЧНЫХ ОБЛАСТЕЙ НАУКИ И ПРАКТИКИ. ИНТЕРПРЕТАЦИЯ РЕЗУЛЬТАТА, УЧЁТ РЕАЛЬНЫХ ОГРАНИЧЕНИЙ	23	36
02.02.09	МЕТОД ИНТЕРВАЛОВ	0	1
03.02.02	ЭЛЕМЕНТАРНОЕ ИССЛЕДОВАНИЕ ФУНКЦИЙ	68	85
05.01.03	ТРАПЕЦИЯ	55	64
05.03.04	СЕЧЕНИЯ КУБА, ПРИЗМЫ, ПИРАМИДЫ	0	4
05.05.01	ВЕЛИЧИНА УГЛА, ГРАДУСНАЯ МЕРА УГЛА, СООТВЕТСТВИЕ МЕЖДУ ВЕЛИЧИНОЙ УГЛА И ДЛИНОЙ ДУГИ ОКРУЖНОСТИ	32	54
06.02.01	ТАБЛИЧНОЕ И ГРАФИЧЕСКОЕ ПРЕДСТАВЛЕНИЕ ДАННЫХ	32	38
06.03.02	ПРИМЕРЫ ИСПОЛЬЗОВАНИЯ ВЕРОЯТНОСТЕЙ И СТАТИСТИКИ ПРИ РЕШЕНИИ ПРИКЛАДНЫХ ЗАДАЧ	74	80

Средний % выполнения диагн. работы: 36% 49%