

МОСКОВСКИЙ ЦЕНТР КАЧЕСТВА ОБРАЗОВАНИЯ

Результаты диагностики учебных достижений обучающихся

Государственное бюджетное общеобразовательное учреждение города Москвы "Школа № 830"

Дата: 07.11.2019

Предмет: РУССКИЙ ЯЗЫК

Округ: Северо-Западный

Школа: ГБОУ Школа № 830

Класс: 10А/1

Фамилия, имя	№ уч.	Вариант	1	2	3	4	5	6	7	8	9	10	11	12	13	14	15	16.K1	16.K2	Балл	% вып.		
	1	2004	3+	1	4-	3+	1	1	0	1	1	1	1	1	0	1	1	0	1	13	76		
	2	2002	4+	1	3+	2-	0	1	1	1	0	1	1	0	0	0	1	1	1	11	65		
	3	2007	3-	1	3+	3-	1	0	1	1	0	0	0	0	0	1	1	0	0	7	41		
	4	2008	3+	1	3+	3+	1	1	1	1	1	0	1	1	0	1	0	1	1	14	82		
	5	2001	3+	1	1-	2+	0	1	1	0	0	0	0	0	0	0	0	N	N	5	29		
	6	2008	3+	1	4-	4-	1	0	1	1	1	0	0	0	0	0	0	1	0	7	41		
	7	2005	3+	1	3+	2+	1	1	0	1	0	0	0	1	0	1	1	0	1	11	65		
	8	2003	3-	1	3+	2+	1	1	0	1	0	0	0	0	0	0	1	1	1	9	53		
	9	2002	4+	1	3+	3+	1	1	1	1	1	0	0	1	0	1	1	0	1	13	76		
	10	2003	2+	1	1-	4-	1	1	1	0	1	0	0	0	0	0	1	1	0	8	47		
	11	2001	3+	1	3+	2+	0	1	0	1	1	0	0	1	0	0	0	1	1	10	59		
	12	2005	3+	0	3+	2+	1	1	0	1	1	0	0	1	0	1	1	0	0	10	59		
	13	2004	3+	1	3+	3+	1	0	1	1	0	N	0	0	0	N	0	0	0	7	41		
	14	2002	4+	1	3+	3+	1	1	1	1	1	0	1	1	0	0	1	0	0	12	71		
	16	2001	2-	1	3+	2+	1	1	1	1	1	0	0	0	0	0	1	0	0	9	53		
	17	2001	3+	1	3+	2+	0	1	0	1	1	0	0	0	1	1	1	0	0	10	59		
	18	2006	4+	1	3+	3+	1	1	1	1	1	0	1	1	1	1	1	1	1	16	94		
	20	2003	3-	1	3+	1-	0	0	1	1	1	0	0	1	1	0	0	0	1	8	47		
	21	2001	3+	1	3+	2+	1	1	1	1	1	0	0	1	0	0	1	0	1	12	71		
	22	2004	3+	0	3+	3+	1	1	1	1	0	0	1	1	0	1	0	0	0	10	59		
	24	2002	4+	1	3+	4-	1	1	1	1	0	0	1	1	0	1	1	0	0	11	65		
	25	2007	2+	1	3+	1-	1	1	1	0	1	0	0	1	0	1	0	1	0	10	59		
	26	2004	3+	1	3+	3+	1	1	0	1	1	1	0	1	0	1	1	1	1	14	82		
	27	2003	3-	1	3+	1-	1	1	1	1	0	0	0	0	0	0	1	N	N	7	41		
	28	2003	2+	1	3+	2+	1	0	1	0	1	1	0	1	0	1	1	0	0	11	65		
	29	2005	3+	1	3+	2+	1	1	1	1	1	0	0	0	0	0	1	0	1	11	65		
	30	2006	4+	1	3+	2-	1	1	1	1	1	1	1	0	0	1	0	0	1	12	71		
	31	2006	4+	0	3+	4-	1	1	1	0	1	0	1	1	0	0	0	0	0	8	47		
	32	2007	2+	1	3+	2+	1	1	1	1	1	1	0	0	1	1	1	1	1	15	88		
	33	2008	3+	1	4-	3+	1	1	1	1	1	0	1	0	0	N	N	0	1	10	59		
	35	2002	4+	0	3+	2-	1	1	1	1	0	0	1	1	0	0	1	0	1	10	59		
Число учащихся: 31																				Среднее:		10.4	60.9

Анализ выполнения заданий**Округ:** Северо-Западный**Предмет:** РУССКИЙ ЯЗЫК**Школа:** ГБОУ Школа № 830**Дата:** 07.11.2019**Класс:** 10А/1**Вариант:** 2001

Номер задания	Проверяемое знание/умение	Результаты выполнения заданий						
		номер учащегося по списку класса					Класс	Вся выборка (город)
		5	11	16	17	21		
1	Смысловая связь между предложениями текста	1	1	0	1	1	1 балл - 80%	1 балл - 90%
2	Содержание изложения (ИК1)	1	1	1	1	1	1 балл - 100%	1 балл - 75%
3	Информационная обработка текстов различных стилей и жанров	0	1	1	1	1	1 балл - 80%	1 балл - 87%
4	Выразительные средства лексики и фразеологии	1	1	1	1	1	1 балл - 100%	1 балл - 85%
5	Правописание приставок	0	0	1	0	1	1 балл - 40%	1 балл - 59%
6	Правописание -Н- и -НН- в различных частях речи	1	1	1	1	1	1 балл - 100%	1 балл - 95%
7	Синонимы. Антонимы. Омонимы	1	0	1	0	1	1 балл - 60%	1 балл - 45%
8	Синонимы. Антонимы. Омонимы	0	1	1	1	1	1 балл - 80%	1 балл - 69%
9	Предложение. Грамматическая (предикативная) основа предложения. Подлежащее и сказуемое как главные члены предложения	0	1	1	1	1	1 балл - 80%	1 балл - 90%
10	Второстепенные члены предложения	0	0	0	0	0	1 балл - 0%	1 балл - 40%
11	Пунктуационный анализ	0	0	0	0	0	1 балл - 0%	1 балл - 38%
12	Предложение. Грамматическая (предикативная) основа предложения. Подлежащее и сказуемое как главные члены предложения	0	1	0	0	1	1 балл - 40%	1 балл - 84%
13	Пунктуационный анализ	0	0	0	1	0	1 балл - 20%	1 балл - 33%
14	Сложное предложение	0	0	0	1	0	1 балл - 20%	1 балл - 51%
15	Сложное предложение	0	0	1	1	1	1 балл - 60%	1 балл - 82%
16.К1	Определение темы и/или основной мысли текста	0	1	0	0	0	1 балл - 20%	1 балл - 55%
16.К2	Определение темы и/или основной мысли текста	0	1	0	0	1	1 балл - 40%	1 балл - 58%

Анализ выполнения заданий**Округ:** Северо-Западный**Предмет:** РУССКИЙ ЯЗЫК**Школа:** ГБОУ Школа № 830**Дата:** 07.11.2019**Класс:** 10А/1**Вариант:** 2002

Номер задания	Проверяемое знание/умение	Результаты выполнения заданий						
		номер учащегося по списку класса					Класс	Вся выборка (город)
		2	9	14	24	35		
1	Смысловая связь между предложениями текста	1	1	1	1	1	1 балл - 100%	1 балл - 98%
2	Содержание изложения (ИК1)	1	1	1	1	0	1 балл - 80%	1 балл - 71%
3	Информационная обработка текстов различных стилей и жанров	1	1	1	1	1	1 балл - 100%	1 балл - 98%
4	Выразительные средства лексики и фразеологии	0	1	1	0	0	1 балл - 40%	1 балл - 45%
5	Правописание приставок	0	1	1	1	1	1 балл - 80%	1 балл - 87%
6	Правописание -Н- и -НН- в различных частях речи	1	1	1	1	1	1 балл - 100%	1 балл - 90%
7	Синонимы. Антонимы. Омонимы	1	1	1	1	1	1 балл - 100%	1 балл - 94%
8	Синонимы. Антонимы. Омонимы	1	1	1	1	1	1 балл - 100%	1 балл - 92%
9	Предложение. Грамматическая (предикативная) основа предложения. Подлежащее и сказуемое как главные члены предложения	0	1	1	0	0	1 балл - 40%	1 балл - 57%
10	Второстепенные члены предложения	1	0	0	0	0	1 балл - 20%	1 балл - 31%
11	Пунктуационный анализ	1	0	1	1	1	1 балл - 80%	1 балл - 83%
12	Предложение. Грамматическая (предикативная) основа предложения. Подлежащее и сказуемое как главные члены предложения	0	1	1	1	1	1 балл - 80%	1 балл - 86%
13	Пунктуационный анализ	0	0	0	0	0	1 балл - 0%	1 балл - 26%
14	Сложное предложение	0	1	0	1	0	1 балл - 40%	1 балл - 64%
15	Сложное предложение	1	1	1	1	1	1 балл - 100%	1 балл - 84%
16.К1	Определение темы и/или основной мысли текста	1	0	0	0	0	1 балл - 20%	1 балл - 19%
16.К2	Определение темы и/или основной мысли текста	1	1	0	0	1	1 балл - 60%	1 балл - 48%

Анализ выполнения заданий**Округ:** Северо-Западный**Предмет:** РУССКИЙ ЯЗЫК**Школа:** ГБОУ Школа № 830**Дата:** 07.11.2019**Класс:** 10А/1**Вариант:** 2003

Номер задания	Проверяемое знание/умение	Результаты выполнения заданий						
		номер учащегося по списку класса					Класс	Вся выборка (город)
		8	10	20	27	28		
1	Смысловая связь между предложениями текста	0	1	0	0	1	1 балл - 40%	1 балл - 72%
2	Содержание изложения (ИК1)	1	1	1	1	1	1 балл - 100%	1 балл - 84%
3	Информационная обработка текстов различных стилей и жанров	1	0	1	1	1	1 балл - 80%	1 балл - 91%
4	Выразительные средства лексики и фразеологии	1	0	0	0	1	1 балл - 40%	1 балл - 50%
5	Правописание приставок	1	1	0	1	1	1 балл - 80%	1 балл - 90%
6	Правописание -Н- и -НН- в различных частях речи	1	1	0	1	0	1 балл - 60%	1 балл - 84%
7	Синонимы. Антонимы. Омонимы	0	1	1	1	1	1 балл - 80%	1 балл - 83%
8	Синонимы. Антонимы. Омонимы	1	0	1	1	0	1 балл - 60%	1 балл - 89%
9	Предложение. Грамматическая (предикативная) основа предложения. Подлежащее и сказуемое как главные члены предложения	0	1	1	0	1	1 балл - 60%	1 балл - 62%
10	Второстепенные члены предложения	0	0	0	0	1	1 балл - 20%	1 балл - 38%
11	Пунктуационный анализ	0	0	0	0	0	1 балл - 0%	1 балл - 19%
12	Предложение. Грамматическая (предикативная) основа предложения. Подлежащее и сказуемое как главные члены предложения	0	0	1	0	1	1 балл - 40%	1 балл - 68%
13	Пунктуационный анализ	0	0	1	0	0	1 балл - 20%	1 балл - 17%
14	Сложное предложение	0	0	0	0	1	1 балл - 20%	1 балл - 47%
15	Сложное предложение	1	1	0	1	1	1 балл - 80%	1 балл - 84%
16.К1	Определение темы и/или основной мысли текста	1	1	0	0	0	1 балл - 40%	1 балл - 50%
16.К2	Определение темы и/или основной мысли текста	1	0	1	0	0	1 балл - 40%	1 балл - 59%

Анализ выполнения заданий**Округ:** Северо-Западный**Предмет:** РУССКИЙ ЯЗЫК**Школа:** ГБОУ Школа № 830**Дата:** 07.11.2019**Класс:** 10А/1**Вариант:** 2004

Номер задания	Проверяемое знание/умение	Результаты выполнения заданий					
		номер учащегося по списку класса				Класс	Вся выборка (город)
		1	13	22	26		
1	Смысловая связь между предложениями текста	1	1	1	1	1 балл - 100%	1 балл - 52%
2	Содержание изложения (ИК1)	1	1	0	1	1 балл - 75%	1 балл - 86%
3	Информационная обработка текстов различных стилей и жанров	0	1	1	1	1 балл - 75%	1 балл - 72%
4	Выразительные средства лексики и фразеологии	1	1	1	1	1 балл - 100%	1 балл - 81%
5	Правописание приставок	1	1	1	1	1 балл - 100%	1 балл - 74%
6	Правописание -Н- и -НН- в различных частях речи	1	0	1	1	1 балл - 75%	1 балл - 73%
7	Синонимы. Антонимы. Омонимы	0	1	1	0	1 балл - 50%	1 балл - 62%
8	Синонимы. Антонимы. Омонимы	1	1	1	1	1 балл - 100%	1 балл - 90%
9	Предложение. Грамматическая (предикативная) основа предложения. Подлежащее и сказуемое как главные члены предложения	1	0	0	1	1 балл - 50%	1 балл - 66%
10	Второстепенные члены предложения	1	0	0	1	1 балл - 50%	1 балл - 39%
11	Пунктуационный анализ	1	0	1	0	1 балл - 50%	1 балл - 34%
12	Предложение. Грамматическая (предикативная) основа предложения. Подлежащее и сказуемое как главные члены предложения	1	0	1	1	1 балл - 75%	1 балл - 52%
13	Пунктуационный анализ	0	0	0	0	1 балл - 0%	1 балл - 16%
14	Сложное предложение	1	0	1	1	1 балл - 75%	1 балл - 42%
15	Сложное предложение	1	0	0	1	1 балл - 50%	1 балл - 49%
16.К1	Определение темы и/или основной мысли текста	0	0	0	1	1 балл - 25%	1 балл - 42%
16.К2	Определение темы и/или основной мысли текста	1	0	0	1	1 балл - 50%	1 балл - 55%

Анализ выполнения заданий**Округ:** Северо-Западный**Предмет:** РУССКИЙ ЯЗЫК**Школа:** ГБОУ Школа № 830**Дата:** 07.11.2019**Класс:** 10А/1**Вариант:** 2005

Номер задания	Проверяемое знание/умение	Результаты выполнения заданий				
		номер учащегося по списку класса			Класс	Вся выборка (город)
		7	12	29		
1	Смысловая связь между предложениями текста	1	1	1	1 балл - 100%	1 балл - 89%
2	Содержание изложения (ИК1)	1	0	1	1 балл - 67%	1 балл - 77%
3	Информационная обработка текстов различных стилей и жанров	1	1	1	1 балл - 100%	1 балл - 86%
4	Выразительные средства лексики и фразеологии	1	1	1	1 балл - 100%	1 балл - 85%
5	Правописание приставок	1	1	1	1 балл - 100%	1 балл - 60%
6	Правописание -Н- и -НН- в различных частях речи	1	1	1	1 балл - 100%	1 балл - 95%
7	Синонимы. Антонимы. Омонимы	0	0	1	1 балл - 33%	1 балл - 37%
8	Синонимы. Антонимы. Омонимы	1	1	1	1 балл - 100%	1 балл - 69%
9	Предложение. Грамматическая (предикативная) основа предложения. Подлежащее и сказуемое как главные члены предложения	0	1	1	1 балл - 67%	1 балл - 91%
10	Второстепенные члены предложения	0	0	0	1 балл - 0%	1 балл - 40%
11	Пунктуационный анализ	0	0	0	1 балл - 0%	1 балл - 37%
12	Предложение. Грамматическая (предикативная) основа предложения. Подлежащее и сказуемое как главные члены предложения	1	1	0	1 балл - 67%	1 балл - 83%
13	Пунктуационный анализ	0	0	0	1 балл - 0%	1 балл - 31%
14	Сложное предложение	1	1	0	1 балл - 67%	1 балл - 51%
15	Сложное предложение	1	1	1	1 балл - 100%	1 балл - 82%
16.К1	Определение темы и/или основной мысли текста	0	0	0	1 балл - 0%	1 балл - 55%
16.К2	Определение темы и/или основной мысли текста	1	0	1	1 балл - 67%	1 балл - 58%

Анализ выполнения заданий**Округ:** Северо-Западный**Предмет:** РУССКИЙ ЯЗЫК**Школа:** ГБОУ Школа № 830**Дата:** 07.11.2019**Класс:** 10А/1**Вариант:** 2006

Номер задания	Проверяемое знание/умение	Результаты выполнения заданий				
		номер учащегося по списку класса			Класс	Вся выборка (город)
		18	30	31		
1	Смысловая связь между предложениями текста	1	1	1	1 балл - 100%	1 балл - 97%
2	Содержание изложения (ИК1)	1	1	0	1 балл - 67%	1 балл - 69%
3	Информационная обработка текстов различных стилей и жанров	1	1	1	1 балл - 100%	1 балл - 98%
4	Выразительные средства лексики и фразеологии	1	0	0	1 балл - 33%	1 балл - 44%
5	Правописание приставок	1	1	1	1 балл - 100%	1 балл - 85%
6	Правописание -Н- и -НН- в различных частях речи	1	1	1	1 балл - 100%	1 балл - 89%
7	Синонимы. Антонимы. Омонимы	1	1	1	1 балл - 100%	1 балл - 93%
8	Синонимы. Антонимы. Омонимы	1	1	0	1 балл - 67%	1 балл - 91%
9	Предложение. Грамматическая (предикативная) основа предложения. Подлежащее и сказуемое как главные члены предложения	1	1	1	1 балл - 100%	1 балл - 55%
10	Второстепенные члены предложения	0	1	0	1 балл - 33%	1 балл - 31%
11	Пунктуационный анализ	1	1	1	1 балл - 100%	1 балл - 82%
12	Предложение. Грамматическая (предикативная) основа предложения. Подлежащее и сказуемое как главные члены предложения	1	0	1	1 балл - 67%	1 балл - 85%
13	Пунктуационный анализ	1	0	0	1 балл - 33%	1 балл - 26%
14	Сложное предложение	1	1	0	1 балл - 67%	1 балл - 64%
15	Сложное предложение	1	0	0	1 балл - 33%	1 балл - 84%
16.К1	Определение темы и/или основной мысли текста	1	0	0	1 балл - 33%	1 балл - 19%
16.К2	Определение темы и/или основной мысли текста	1	1	0	1 балл - 67%	1 балл - 47%

Анализ выполнения заданий**Округ:** Северо-Западный**Предмет:** РУССКИЙ ЯЗЫК**Школа:** ГБОУ Школа № 830**Дата:** 07.11.2019**Класс:** 10А/1**Вариант:** 2007

Номер задания	Проверяемое знание/умение	Результаты выполнения заданий				
		номер учащегося по списку класса			Класс	Вся выборка (город)
		3	25	32		
1	Смысловая связь между предложениями текста	0	1	1	1 балл - 67%	1 балл - 72%
2	Содержание изложения (ИК1)	1	1	1	1 балл - 100%	1 балл - 84%
3	Информационная обработка текстов различных стилей и жанров	1	1	1	1 балл - 100%	1 балл - 92%
4	Выразительные средства лексики и фразеологии	0	0	1	1 балл - 33%	1 балл - 49%
5	Правописание приставок	1	1	1	1 балл - 100%	1 балл - 90%
6	Правописание -Н- и -НН- в различных частях речи	0	1	1	1 балл - 67%	1 балл - 84%
7	Синонимы. Антонимы. Омонимы	1	1	1	1 балл - 100%	1 балл - 82%
8	Синонимы. Антонимы. Омонимы	1	0	1	1 балл - 67%	1 балл - 90%
9	Предложение. Грамматическая (предикативная) основа предложения. Подлежащее и сказуемое как главные члены предложения	0	1	1	1 балл - 67%	1 балл - 61%
10	Второстепенные члены предложения	0	0	1	1 балл - 33%	1 балл - 38%
11	Пунктуационный анализ	0	0	0	1 балл - 0%	1 балл - 19%
12	Предложение. Грамматическая (предикативная) основа предложения. Подлежащее и сказуемое как главные члены предложения	0	1	0	1 балл - 33%	1 балл - 66%
13	Пунктуационный анализ	0	0	1	1 балл - 33%	1 балл - 16%
14	Сложное предложение	1	1	1	1 балл - 100%	1 балл - 45%
15	Сложное предложение	1	0	1	1 балл - 67%	1 балл - 85%
16.К1	Определение темы и/или основной мысли текста	0	1	1	1 балл - 67%	1 балл - 49%
16.К2	Определение темы и/или основной мысли текста	0	0	1	1 балл - 33%	1 балл - 57%

Анализ выполнения заданий**Округ:** Северо-Западный**Предмет:** РУССКИЙ ЯЗЫК**Школа:** ГБОУ Школа № 830**Дата:** 07.11.2019**Класс:** 10А/1**Вариант:** 2008

Номер задания	Проверяемое знание/умение	Результаты выполнения заданий				
		номер учащегося по списку класса			Класс	Вся выборка (город)
		4	6	33		
1	Смысловая связь между предложениями текста	1	1	1	1 балл - 100%	1 балл - 51%
2	Содержание изложения (ИК1)	1	1	1	1 балл - 100%	1 балл - 83%
3	Информационная обработка текстов различных стилей и жанров	1	0	0	1 балл - 33%	1 балл - 70%
4	Выразительные средства лексики и фразеологии	1	0	1	1 балл - 67%	1 балл - 80%
5	Правописание приставок	1	1	1	1 балл - 100%	1 балл - 74%
6	Правописание -Н- и -НН- в различных частях речи	1	0	1	1 балл - 67%	1 балл - 72%
7	Синонимы. Антонимы. Омонимы	1	1	1	1 балл - 100%	1 балл - 49%
8	Синонимы. Антонимы. Омонимы	1	1	1	1 балл - 100%	1 балл - 90%
9	Предложение. Грамматическая (предикативная) основа предложения. Подлежащее и сказуемое как главные члены предложения	1	1	1	1 балл - 100%	1 балл - 67%
10	Второстепенные члены предложения	0	0	0	1 балл - 0%	1 балл - 37%
11	Пунктуационный анализ	1	0	1	1 балл - 67%	1 балл - 35%
12	Предложение. Грамматическая (предикативная) основа предложения. Подлежащее и сказуемое как главные члены предложения	1	0	0	1 балл - 33%	1 балл - 51%
13	Пунктуационный анализ	0	0	0	1 балл - 0%	1 балл - 17%
14	Сложное предложение	1	0	0	1 балл - 33%	1 балл - 42%
15	Сложное предложение	0	0	0	1 балл - 0%	1 балл - 48%
16.К1	Определение темы и/или основной мысли текста	1	1	0	1 балл - 67%	1 балл - 43%
16.К2	Определение темы и/или основной мысли текста	1	0	1	1 балл - 67%	1 балл - 55%

Структура знаний/умений учащихся

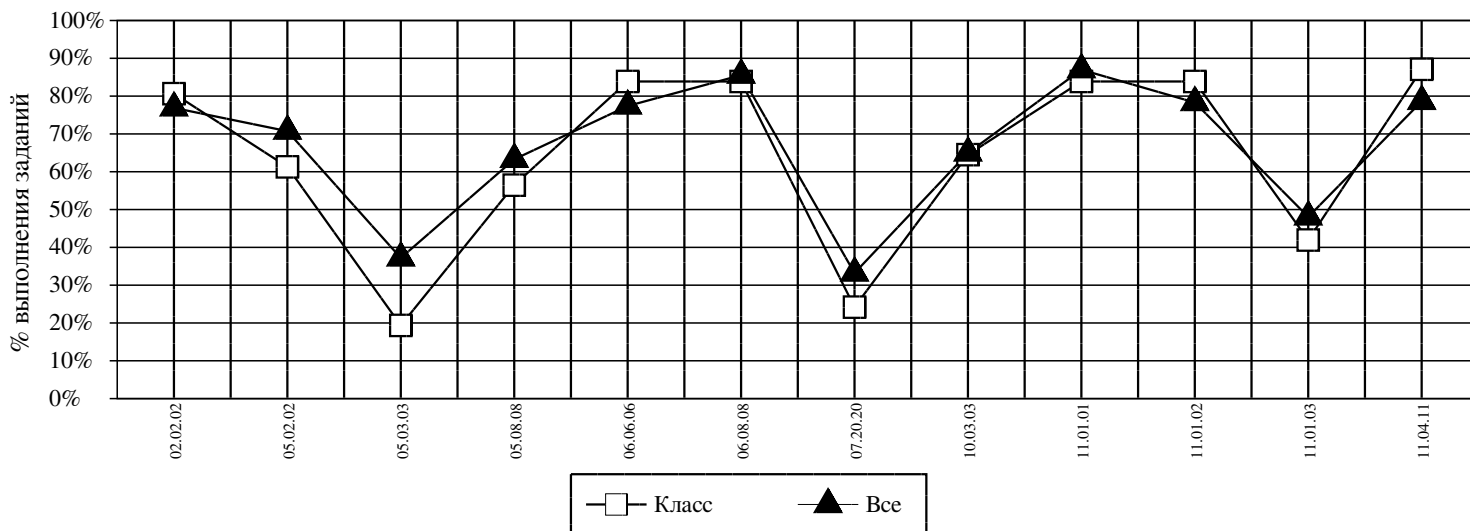
Округ: Северо-Западный

Предмет: РУССКИЙ ЯЗЫК

Школа: ГБОУ Школа № 830

Дата: 07.11.2019

Класс: 10А/1



<i>Код</i>	<i>КЭС</i>	<i>Класс (%)</i>	<i>Все (%)</i>
02.02.02	СИНОНИМЫ. АНТОНИМЫ. ОМОНИМЫ	81	77
05.02.02	ПРЕДЛОЖЕНИЕ. ГРАММАТИЧЕСКАЯ (ПРЕДИКАТИВНАЯ) ОСНОВА ПРЕДЛОЖЕНИЯ. ПОДЛЕЖАЩЕЕ И СКАЗУЕМОЕ КАК ГЛАВНЫЕ ЧЛЕНЫ ПРЕДЛОЖЕНИЯ	61	71
05.03.03	ВТОРОСТЕПЕННЫЕ ЧЛЕНЫ ПРЕДЛОЖЕНИЯ	19	37
05.08.08	СЛОЖНОЕ ПРЕДЛОЖЕНИЕ	56	63
06.06.06	ПРАВОПИСАНИЕ ПРИСТАВОК	84	77
06.08.08	ПРАВОПИСАНИЕ -Н- И -НН- В РАЗЛИЧНЫХ ЧАСТЯХ РЕЧИ	84	86
07.20.20	ПУНКТУАЦИОННЫЙ АНАЛИЗ	24	33
10.03.03	ВЫРАЗИТЕЛЬНЫЕ СРЕДСТВА ЛЕКСИКИ И ФРАЗЕОЛОГИИ	65	65
11.01.01	ИНФОРМАЦИОННАЯ ОБРАБОТКА ТЕКСТОВ РАЗЛИЧНЫХ СТИЛЕЙ И ЖАНРОВ	84	87
11.01.02	СМЫСЛОВАЯ СВЯЗЬ МЕЖДУ ПРЕДЛОЖЕНИЯМИ ТЕКСТА	84	78
11.01.03	ОПРЕДЕЛЕНИЕ ТЕМЫ И/ИЛИ ОСНОВНОЙ МЫСЛИ ТЕКСТА	42	48
11.04.11	СОДЕРЖАНИЕ ИЗЛОЖЕНИЯ (ИК1)	87	79

Средний % выполнения диагн. работы: 61% 64%