

МОСКОВСКИЙ ЦЕНТР КАЧЕСТВА ОБРАЗОВАНИЯ

Результаты диагностики учебных достижений обучающихся

Государственное бюджетное общеобразовательное учреждение города Москвы "Школа № 830"

Дата: 01.10.2019

Предмет: РУССКИЙ ЯЗЫК

Округ: Северо-Западный

Школа: ГБОУ Школа № 830

Класс: 9А/4

Фамилия, имя	№ уч.	Вариант	1	2	3	4	5	6	7	8	9	10	11	12	13	14	15	16	17	18	19	20.K1	20.K2	Балл	% вып.
	1	1001	2	3+	4-	1	1	1+	3+	3+	4+	0	1	1	1	1	1	1	1	1	1	1	1	20	91
	2	1005	2	3+	3+	0	1	4-	2-	3+	4+	1	1	1	1	1	0	1	1	1	1	1	0	17	77
	3	1001	0	3+	2-	0	0	2-	2-	4-	4+	0	0	0	0	1	1	1	1	1	1	0	0	8	36
	4	1002	1	2+	2-	0	1	2+	1-	3+	2+	1	1	0	1	0	0	1	1	0	1	1	1	14	64
	5	1008	1	3+	4-	0	0	3-	1-	3+	4+	0	0	1	1	1	1	0	0	0	1	1	0	10	45
	6	1005	1	3+	3+	0	1	1+	3+	4-	4+	1	1	1	0	1	1	1	1	1	1	1	1	18	82
	7	1001	1	3+	3+	0	0	1+	3+	1-	4+	0	1	0	1	1	1	1	1	1	0	1	1	15	68
	8	1007	2	3+	3+	1	1	3+	1+	1-	3+	1	1	1	1	1	1	1	0	1	1	1	1	20	91
	9	1004	1	4-	2+	1	0	2+	1-	3+	4+	1	1	1	1	1	1	1	0	0	1	0	1	15	68
	10	1004	2	4-	4-	1	1	4-	3+	3+	4+	1	0	1	1	1	1	1	1	0	1	1	1	17	77
	11	1002	2	2+	1+	1	1	2+	1-	3+	2+	0	1	1	1	1	0	1	1	1	1	0	1	18	82
	12	1003	1	3+	3+	1	1	3+	1+	2+	3+	1	0	0	0	1	1	1	1	1	1	1	0	17	77
	13	1003	1	3+	3+	1	1	3+	4-	2+	3+	1	0	1	1	1	1	1	1	1	1	0	1	18	82
	14	1002	2	2+	1+	1	1	2+	2+	3+	2+	1	0	1	1	1	1	1	0	1	1	0	1	19	86
	15	1002	2	2+	3-	0	1	2+	1-	3+	2+	1	0	1	1	1	1	1	0	1	1	0	1	16	73
	16	1003	2	3+	1-	1	1	3+	1+	2+	3+	1	1	1	1	1	1	1	0	1	1	0	1	19	86
	17	1001	2	3+	3+	1	0	1+	1-	2-	3-	1	1	1	1	1	1	1	1	0	0	1	0	15	68
	18	1008	2	3+	3-	1	1	3-	3+	3+	4+	0	0	0	1	1	1	1	1	0	1	0	1	15	68
	19	1003	2	3+	3+	1	1	3+	1+	3-	3+	1	0	1	1	1	1	1	1	1	1	1	1	20	91
	20	1007	2	3+	3+	1	1	3+	1+	2+	3+	1	1	1	1	1	1	1	1	1	1	0	1	21	95
	21	1006	2	2+	1+	1	1	2+	1-	3+	2+	0	1	0	1	1	0	1	1	1	1	1	0	17	77
	23	1006	1	1-	1+	0	0	2+	1-	4-	2+	1	N	0	1	0	0	1	0	1	1	1	1	11	50
	24	1004	1	3+	3-	1	0	2+	3+	3+	4+	1	0	0	0	1	1	1	1	0	1	1	0	14	64
Число учащихся: 23																						Среднее:		16.3	73.9

Анализ выполнения заданий**Округ:** Северо-Западный**Предмет:** РУССКИЙ ЯЗЫК**Школа:** ГБОУ Школа № 830**Дата:** 01.10.2019**Класс:** 9А/4**Вариант:** 1001

Номер задания	Проверяемое знание/умение	Результаты выполнения заданий					
		номер учащегося по списку класса				Класс	Вся выборка (город)
		1	3	7	17		
1	Правописание гласных. Обобщение	2	0	1	2	2 балла - 50% 1 балл - 25%	2 балла - 37% 1 балл - 54%
2	Правописание слов с орфограммами в приставках и после приставок (обобщение)	1	1	1	1	1 балл - 100%	1 балл - 72%
3	Слитное и раздельное написание НЕ с различными частями речи	0	0	1	1	1 балл - 50%	1 балл - 75%
4	Знаки препинания в предложениях с обособленными членами (обобщение)	1	0	0	1	1 балл - 50%	1 балл - 20%
5	Знаки препинания в предложениях с вводными и вставными конструкциями	1	0	0	0	1 балл - 25%	1 балл - 28%
6	Знаки препинания в предложениях с причастными и деепричастными оборотами (обобщение)	1	0	1	1	1 балл - 75%	1 балл - 57%
7	Знаки препинания в простых и сложных предложениях с союзом И	1	0	1	0	1 балл - 50%	1 балл - 58%
8	Синтаксические грамматические нормы построения предложений с деепричастием и деепричастным оборотом	1	0	0	0	1 балл - 25%	1 балл - 54%
9	Определение темы и/или основной мысли текста	1	1	1	0	1 балл - 75%	1 балл - 94%
10	Смысловая связь между предложениями текста	0	0	0	1	1 балл - 25%	1 балл - 45%
11	ВЫРАЗИТЕЛЬНЫЕ СРЕДСТВА ЛЕКСИКИ И ФРАЗЕОЛОГИИ	1	0	1	1	1 балл - 75%	1 балл - 53%
12	Правописание приставок ПРЕ- и ПРИ-	1	0	0	1	1 балл - 50%	1 балл - 56%
13	Объяснение написания -Н- и -НН- в причастиях, прилагательных, наречиях	1	0	1	1	1 балл - 75%	1 балл - 68%
14	Лексическая синонимия	1	1	1	1	1 балл - 100%	1 балл - 84%
15	Грамматическая синонимия синтаксических конструкций в тексте	1	1	1	1	1 балл - 100%	1 балл - 100%
16	Грамматическая основа предложения	1	1	1	1	1 балл - 100%	1 балл - 72%
17	Обособленные члены предложения	1	1	1	1	1 балл - 100%	1 балл - 82%
18	Вводные слова и предложения, вставные конструкции	1	1	1	0	1 балл - 75%	1 балл - 71%
19	Грамматическая основа предложения	1	1	0	0	1 балл - 50%	1 балл - 51%
20.К1	Создание текстов различных стилей и типов речи	1	0	1	1	1 балл - 75%	1 балл - 64%
20.К2	Создание текстов различных стилей и типов речи	1	0	1	0	1 балл - 50%	1 балл - 43%

Анализ выполнения заданий**Округ:** Северо-Западный**Предмет:** РУССКИЙ ЯЗЫК**Школа:** ГБОУ Школа № 830**Дата:** 01.10.2019**Класс:** 9А/4**Вариант:** 1002

Номер задания	Проверяемое знание/умение	Результаты выполнения заданий					
		номер учащегося по списку класса				Класс	Вся выборка (город)
		4	11	14	15		
1	Правописание гласных. Обобщение	1	2	2	2	2 балла - 75% 1 балл - 25%	2 балла - 40% 1 балл - 52%
2	Правописание слов с орфограммами в приставках и после приставок (обобщение)	1	1	1	1	1 балл - 100%	1 балл - 74%
3	Слитное и раздельное написание НЕ с различными частями речи	0	1	1	0	1 балл - 50%	1 балл - 61%
4	Знаки препинания в предложениях с обособленными членами (обобщение)	0	1	1	0	1 балл - 50%	1 балл - 41%
5	Знаки препинания в предложениях с вводными и вставными конструкциями	1	1	1	1	1 балл - 100%	1 балл - 38%
6	Знаки препинания в предложениях с причастными и деепричастными оборотами (обобщение)	1	1	1	1	1 балл - 100%	1 балл - 62%
7	Знаки препинания в простых и сложных предложениях с союзом И	0	0	1	0	1 балл - 25%	1 балл - 45%
8	Синтаксические грамматические нормы построения предложений с деепричастием и деепричастным оборотом	1	1	1	1	1 балл - 100%	1 балл - 74%
9	Определение темы и/или основной мысли текста	1	1	1	1	1 балл - 100%	1 балл - 96%
10	Смысловая связь между предложениями текста	1	0	1	1	1 балл - 75%	1 балл - 63%
11	ВЫРАЗИТЕЛЬНЫЕ СРЕДСТВА ЛЕКСИКИ И ФРАЗЕОЛОГИИ	1	1	0	0	1 балл - 50%	1 балл - 59%
12	Правописание приставок ПРЕ- и ПРИ-	0	1	1	1	1 балл - 75%	1 балл - 46%
13	Объяснение написания -Н- и -НН- в причастиях, прилагательных, наречиях	1	1	1	1	1 балл - 100%	1 балл - 69%
14	Лексическая синонимия	0	1	1	1	1 балл - 75%	1 балл - 61%
15	Грамматическая синонимия синтаксических конструкций в тексте	0	0	1	1	1 балл - 50%	1 балл - 67%
16	Грамматическая основа предложения	1	1	1	1	1 балл - 100%	1 балл - 80%
17	Обособленные члены предложения	1	1	0	0	1 балл - 50%	1 балл - 58%
18	Вводные слова и предложения, вставные конструкции	0	1	1	1	1 балл - 75%	1 балл - 72%
19	Грамматическая основа предложения	1	1	1	1	1 балл - 100%	1 балл - 91%
20.К1	Создание текстов различных стилей и типов речи	1	0	0	0	1 балл - 25%	1 балл - 62%
20.К2	Создание текстов различных стилей и типов речи	1	1	1	1	1 балл - 100%	1 балл - 39%

Анализ выполнения заданий**Округ:** Северо-Западный**Предмет:** РУССКИЙ ЯЗЫК**Школа:** ГБОУ Школа № 830**Дата:** 01.10.2019**Класс:** 9А/4**Вариант:** 1003

Номер задания	Проверяемое знание/умение	Результаты выполнения заданий					
		номер учащегося по списку класса				Класс	Вся выборка (город)
		12	13	16	19		
1	Правописание гласных. Обобщение	1	1	2	2	2 балла - 50% 1 балл - 50%	2 балла - 54% 1 балл - 39%
2	Правописание слов с орфограммами в приставках и после приставок (обобщение)	1	1	1	1	1 балл - 100%	1 балл - 74%
3	Слитное и раздельное написание НЕ с различными частями речи	1	1	0	1	1 балл - 75%	1 балл - 82%
4	Знаки препинания в предложениях с обособленными членами (обобщение)	1	1	1	1	1 балл - 100%	1 балл - 76%
5	Знаки препинания в предложениях с вводными и вставными конструкциями	1	1	1	1	1 балл - 100%	1 балл - 59%
6	Знаки препинания в предложениях с причастными и деепричастными оборотами (обобщение)	1	1	1	1	1 балл - 100%	1 балл - 80%
7	Знаки препинания в простых и сложных предложениях с союзом И	1	0	1	1	1 балл - 75%	1 балл - 50%
8	Синтаксические грамматические нормы построения предложений с деепричастием и деепричастным оборотом	1	1	1	0	1 балл - 75%	1 балл - 63%
9	Определение темы и/или основной мысли текста	1	1	1	1	1 балл - 100%	1 балл - 88%
10	Смысловая связь между предложениями текста	1	1	1	1	1 балл - 100%	1 балл - 61%
11	ВЫРАЗИТЕЛЬНЫЕ СРЕДСТВА ЛЕКСИКИ И ФРАЗЕОЛОГИИ	0	0	1	0	1 балл - 25%	1 балл - 42%
12	Правописание приставок ПРЕ- и ПРИ-	0	1	1	1	1 балл - 75%	1 балл - 58%
13	Объяснение написания -Н- и -НН- в причастиях, прилагательных, наречиях	0	1	1	1	1 балл - 75%	1 балл - 73%
14	Лексическая синонимия	1	1	1	1	1 балл - 100%	1 балл - 70%
15	Грамматическая синонимия синтаксических конструкций в тексте	1	1	1	1	1 балл - 100%	1 балл - 79%
16	Грамматическая основа предложения	1	1	1	1	1 балл - 100%	1 балл - 68%
17	Обособленные члены предложения	1	1	0	1	1 балл - 75%	1 балл - 68%
18	Вводные слова и предложения, вставные конструкции	1	1	1	1	1 балл - 100%	1 балл - 59%
19	Грамматическая основа предложения	1	1	1	1	1 балл - 100%	1 балл - 89%
20.К1	Создание текстов различных стилей и типов речи	1	0	0	1	1 балл - 50%	1 балл - 46%
20.К2	Создание текстов различных стилей и типов речи	0	1	1	1	1 балл - 75%	1 балл - 46%

Анализ выполнения заданий**Округ:** Северо-Западный**Предмет:** РУССКИЙ ЯЗЫК**Школа:** ГБОУ Школа № 830**Дата:** 01.10.2019**Класс:** 9А/4**Вариант:** 1004

Номер задания	Проверяемое знание/умение	Результаты выполнения заданий				
		номер учащегося по списку класса			Класс	Вся выборка (город)
		9	10	24		
1	Правописание гласных. Обобщение	1	2	1	2 балла - 33% 1 балл - 67%	2 балла - 45% 1 балл - 49%
2	Правописание слов с орфограммами в приставках и после приставок (обобщение)	0	0	1	1 балл - 33%	1 балл - 57%
3	Слитное и раздельное написание НЕ с различными частями речи	1	0	0	1 балл - 33%	1 балл - 71%
4	Знаки препинания в предложениях с обособленными членами (обобщение)	1	1	1	1 балл - 100%	1 балл - 62%
5	Знаки препинания в предложениях с вводными и вставными конструкциями	0	1	0	1 балл - 33%	1 балл - 30%
6	Знаки препинания в предложениях с причастными и деепричастными оборотами (обобщение)	1	0	1	1 балл - 67%	1 балл - 59%
7	Знаки препинания в простых и сложных предложениях с союзом И	0	1	1	1 балл - 67%	1 балл - 60%
8	Синтаксические грамматические нормы построения предложений с деепричастием и деепричастным оборотом	1	1	1	1 балл - 100%	1 балл - 70%
9	Определение темы и/или основной мысли текста	1	1	1	1 балл - 100%	1 балл - 93%
10	Смысловая связь между предложениями текста	1	1	1	1 балл - 100%	1 балл - 50%
11	ВЫРАЗИТЕЛЬНЫЕ СРЕДСТВА ЛЕКСИКИ И ФРАЗЕОЛОГИИ	1	0	0	1 балл - 33%	1 балл - 24%
12	Правописание приставок ПРЕ- и ПРИ-	1	1	0	1 балл - 67%	1 балл - 54%
13	Объяснение написания -Н- и -НН- в причастиях, прилагательных, наречиях	1	1	0	1 балл - 67%	1 балл - 72%
14	Лексическая синонимия	1	1	1	1 балл - 100%	1 балл - 43%
15	Грамматическая синонимия синтаксических конструкций в тексте	1	1	1	1 балл - 100%	1 балл - 80%
16	Грамматическая основа предложения	1	1	1	1 балл - 100%	1 балл - 66%
17	Обособленные члены предложения	0	1	1	1 балл - 67%	1 балл - 67%
18	Вводные слова и предложения, вставные конструкции	0	0	0	1 балл - 0%	1 балл - 30%
19	Грамматическая основа предложения	1	1	1	1 балл - 100%	1 балл - 81%
20.К1	Создание текстов различных стилей и типов речи	0	1	1	1 балл - 67%	1 балл - 64%
20.К2	Создание текстов различных стилей и типов речи	1	1	0	1 балл - 67%	1 балл - 47%

Анализ выполнения заданий**Округ:** Северо-Западный**Предмет:** РУССКИЙ ЯЗЫК**Школа:** ГБОУ Школа № 830**Дата:** 01.10.2019**Класс:** 9А/4**Вариант:** 1005

Номер задания	Проверяемое знание/умение	Результаты выполнения заданий			
		номер учащегося по списку класса		Класс	Вся выборка (город)
		2	6		
1	Правописание гласных. Обобщение	2	1	2 балла - 50% 1 балл - 50%	2 балла - 38% 1 балл - 54%
2	Правописание слов с орфограммами в приставках и после приставок (обобщение)	1	1	1 балл - 100%	1 балл - 73%
3	Слитное и раздельное написание НЕ с различными частями речи	1	1	1 балл - 100%	1 балл - 75%
4	Знаки препинания в предложениях с обособленными членами (обобщение)	0	0	1 балл - 0%	1 балл - 20%
5	Знаки препинания в предложениях с вводными и вставными конструкциями	1	1	1 балл - 100%	1 балл - 28%
6	Знаки препинания в предложениях с причастными и деепричастными оборотами (обобщение)	0	1	1 балл - 50%	1 балл - 57%
7	Знаки препинания в простых и сложных предложениях с союзом И	0	1	1 балл - 50%	1 балл - 57%
8	Синтаксические грамматические нормы построения предложений с деепричастием и деепричастным оборотом	1	0	1 балл - 50%	1 балл - 55%
9	Определение темы и/или основной мысли текста	1	1	1 балл - 100%	1 балл - 94%
10	Смысловая связь между предложениями текста	1	1	1 балл - 100%	1 балл - 45%
11	ВЫРАЗИТЕЛЬНЫЕ СРЕДСТВА ЛЕКСИКИ И ФРАЗЕОЛОГИИ	1	1	1 балл - 100%	1 балл - 53%
12	Правописание приставок ПРЕ- и ПРИ-	1	1	1 балл - 100%	1 балл - 56%
13	Объяснение написания -Н- и -НН- в причастиях, прилагательных, наречиях	1	0	1 балл - 50%	1 балл - 70%
14	Лексическая синонимия	1	1	1 балл - 100%	1 балл - 84%
15	Грамматическая синонимия синтаксических конструкций в тексте	1	1	1 балл - 100%	1 балл - 100%
16	Грамматическая основа предложения	0	1	1 балл - 50%	1 балл - 72%
17	Обособленные члены предложения	1	1	1 балл - 100%	1 балл - 83%
18	Вводные слова и предложения, вставные конструкции	1	1	1 балл - 100%	1 балл - 72%
19	Грамматическая основа предложения	1	1	1 балл - 100%	1 балл - 52%
20.К1	Создание текстов различных стилей и типов речи	1	1	1 балл - 100%	1 балл - 64%
20.К2	Создание текстов различных стилей и типов речи	0	1	1 балл - 50%	1 балл - 45%

Анализ выполнения заданий**Округ:** Северо-Западный**Предмет:** РУССКИЙ ЯЗЫК**Школа:** ГБОУ Школа № 830**Дата:** 01.10.2019**Класс:** 9А/4**Вариант:** 1006

Номер задания	Проверяемое знание/умение	Результаты выполнения заданий			
		номер учащегося по списку класса		Класс	Вся выборка (город)
		21	23		
1	Правописание гласных. Обобщение	2	1	2 балла - 50% 1 балл - 50%	2 балла - 42% 1 балл - 51%
2	Правописание слов с орфограммами в приставках и после приставок (обобщение)	1	0	1 балл - 50%	1 балл - 74%
3	Слитное и раздельное написание НЕ с различными частями речи	1	1	1 балл - 100%	1 балл - 60%
4	Знаки препинания в предложениях с обособленными членами (обобщение)	1	0	1 балл - 50%	1 балл - 39%
5	Знаки препинания в предложениях с вводными и вставными конструкциями	1	0	1 балл - 50%	1 балл - 37%
6	Знаки препинания в предложениях с причастными и деепричастными оборотами (обобщение)	1	1	1 балл - 100%	1 балл - 60%
7	Знаки препинания в простых и сложных предложениях с союзом И	0	0	1 балл - 0%	1 балл - 45%
8	Синтаксические грамматические нормы построения предложений с деепричастием и деепричастным оборотом	1	0	1 балл - 50%	1 балл - 72%
9	Определение темы и/или основной мысли текста	1	1	1 балл - 100%	1 балл - 96%
10	Смысловая связь между предложениями текста	0	1	1 балл - 50%	1 балл - 63%
11	ВЫРАЗИТЕЛЬНЫЕ СРЕДСТВА ЛЕКСИКИ И ФРАЗЕОЛОГИИ	1	0	1 балл - 50%	1 балл - 58%
12	Правописание приставок ПРЕ- и ПРИ-	0	0	1 балл - 0%	1 балл - 44%
13	Объяснение написания -Н- и -НН- в причастиях, прилагательных, наречиях	1	1	1 балл - 100%	1 балл - 68%
14	Лексическая синонимия	1	0	1 балл - 50%	1 балл - 62%
15	Грамматическая синонимия синтаксических конструкций в тексте	0	0	1 балл - 0%	1 балл - 65%
16	Грамматическая основа предложения	1	1	1 балл - 100%	1 балл - 69%
17	Обособленные члены предложения	1	0	1 балл - 50%	1 балл - 57%
18	Вводные слова и предложения, вставные конструкции	1	1	1 балл - 100%	1 балл - 71%
19	Грамматическая основа предложения	1	1	1 балл - 100%	1 балл - 91%
20.К1	Создание текстов различных стилей и типов речи	1	1	1 балл - 100%	1 балл - 62%
20.К2	Создание текстов различных стилей и типов речи	0	1	1 балл - 50%	1 балл - 39%

Анализ выполнения заданий**Округ:** Северо-Западный**Предмет:** РУССКИЙ ЯЗЫК**Школа:** ГБОУ Школа № 830**Дата:** 01.10.2019**Класс:** 9А/4**Вариант:** 1007

Номер задания	Проверяемое знание/умение	Результаты выполнения заданий			
		номер учащегося по списку класса		Класс	Вся выборка (город)
		8	20		
1	Правописание гласных. Обобщение	2	2	2 балла - 100% 1 балл - 0%	2 балла - 53% 1 балл - 39%
2	Правописание слов с орфограммами в приставках и после приставок (обобщение)	1	1	1 балл - 100%	1 балл - 74%
3	Слитное и раздельное написание НЕ с различными частями речи	1	1	1 балл - 100%	1 балл - 82%
4	Знаки препинания в предложениях с обособленными членами (обобщение)	1	1	1 балл - 100%	1 балл - 75%
5	Знаки препинания в предложениях с вводными и вставными конструкциями	1	1	1 балл - 100%	1 балл - 58%
6	Знаки препинания в предложениях с причастными и деепричастными оборотами (обобщение)	1	1	1 балл - 100%	1 балл - 79%
7	Знаки препинания в простых и сложных предложениях с союзом И	1	1	1 балл - 100%	1 балл - 49%
8	Синтаксические грамматические нормы построения предложений с деепричастием и деепричастным оборотом	0	1	1 балл - 50%	1 балл - 63%
9	Определение темы и/или основной мысли текста	1	1	1 балл - 100%	1 балл - 88%
10	Смысловая связь между предложениями текста	1	1	1 балл - 100%	1 балл - 59%
11	ВЫРАЗИТЕЛЬНЫЕ СРЕДСТВА ЛЕКСИКИ И ФРАЗЕОЛОГИИ	1	1	1 балл - 100%	1 балл - 41%
12	Правописание приставок ПРЕ- и ПРИ-	1	1	1 балл - 100%	1 балл - 56%
13	Объяснение написания -Н- и -НН- в причастиях, прилагательных, наречиях	1	1	1 балл - 100%	1 балл - 72%
14	Лексическая синонимия	1	1	1 балл - 100%	1 балл - 74%
15	Грамматическая синонимия синтаксических конструкций в тексте	1	1	1 балл - 100%	1 балл - 80%
16	Грамматическая основа предложения	1	1	1 балл - 100%	1 балл - 66%
17	Обособленные члены предложения	0	1	1 балл - 50%	1 балл - 68%
18	Вводные слова и предложения, вставные конструкции	1	1	1 балл - 100%	1 балл - 57%
19	Грамматическая основа предложения	1	1	1 балл - 100%	1 балл - 88%
20.К1	Создание текстов различных стилей и типов речи	1	0	1 балл - 50%	1 балл - 47%
20.К2	Создание текстов различных стилей и типов речи	1	1	1 балл - 100%	1 балл - 47%

Анализ выполнения заданий**Округ:** Северо-Западный**Предмет:** РУССКИЙ ЯЗЫК**Школа:** ГБОУ Школа № 830**Дата:** 01.10.2019**Класс:** 9А/4**Вариант:** 1008

Номер задания	Проверяемое знание/умение	Результаты выполнения заданий			
		номер учащегося по списку класса		Класс	Вся выборка (город)
		5	18		
1	Правописание гласных. Обобщение	1	2	2 балла - 50% 1 балл - 50%	2 балла - 44% 1 балл - 50%
2	Правописание слов с орфограммами в приставках и после приставок (обобщение)	1	1	1 балл - 100%	1 балл - 56%
3	Слитное и раздельное написание НЕ с различными частями речи	0	0	1 балл - 0%	1 балл - 71%
4	Знаки препинания в предложениях с обособленными членами (обобщение)	0	1	1 балл - 50%	1 балл - 62%
5	Знаки препинания в предложениях с вводными и вставными конструкциями	0	1	1 балл - 50%	1 балл - 30%
6	Знаки препинания в предложениях с причастными и деепричастными оборотами (обобщение)	0	0	1 балл - 0%	1 балл - 60%
7	Знаки препинания в простых и сложных предложениях с союзом И	0	1	1 балл - 50%	1 балл - 59%
8	Синтаксические грамматические нормы построения предложений с деепричастием и деепричастным оборотом	1	1	1 балл - 100%	1 балл - 69%
9	Определение темы и/или основной мысли текста	1	1	1 балл - 100%	1 балл - 92%
10	Смысловая связь между предложениями текста	0	0	1 балл - 0%	1 балл - 50%
11	ВЫРАЗИТЕЛЬНЫЕ СРЕДСТВА ЛЕКСИКИ И ФРАЗЕОЛОГИИ	0	0	1 балл - 0%	1 балл - 24%
12	Правописание приставок ПРЕ- и ПРИ-	1	0	1 балл - 50%	1 балл - 54%
13	Объяснение написания -Н- и -НН- в причастиях, прилагательных, наречиях	1	1	1 балл - 100%	1 балл - 72%
14	Лексическая синонимия	1	1	1 балл - 100%	1 балл - 43%
15	Грамматическая синонимия синтаксических конструкций в тексте	1	1	1 балл - 100%	1 балл - 79%
16	Грамматическая основа предложения	0	1	1 балл - 50%	1 балл - 66%
17	Обособленные члены предложения	0	1	1 балл - 50%	1 балл - 67%
18	Вводные слова и предложения, вставные конструкции	0	0	1 балл - 0%	1 балл - 30%
19	Грамматическая основа предложения	1	1	1 балл - 100%	1 балл - 81%
20.К1	Создание текстов различных стилей и типов речи	1	0	1 балл - 50%	1 балл - 65%
20.К2	Создание текстов различных стилей и типов речи	0	1	1 балл - 50%	1 балл - 47%

Структура знаний/умений учащихся

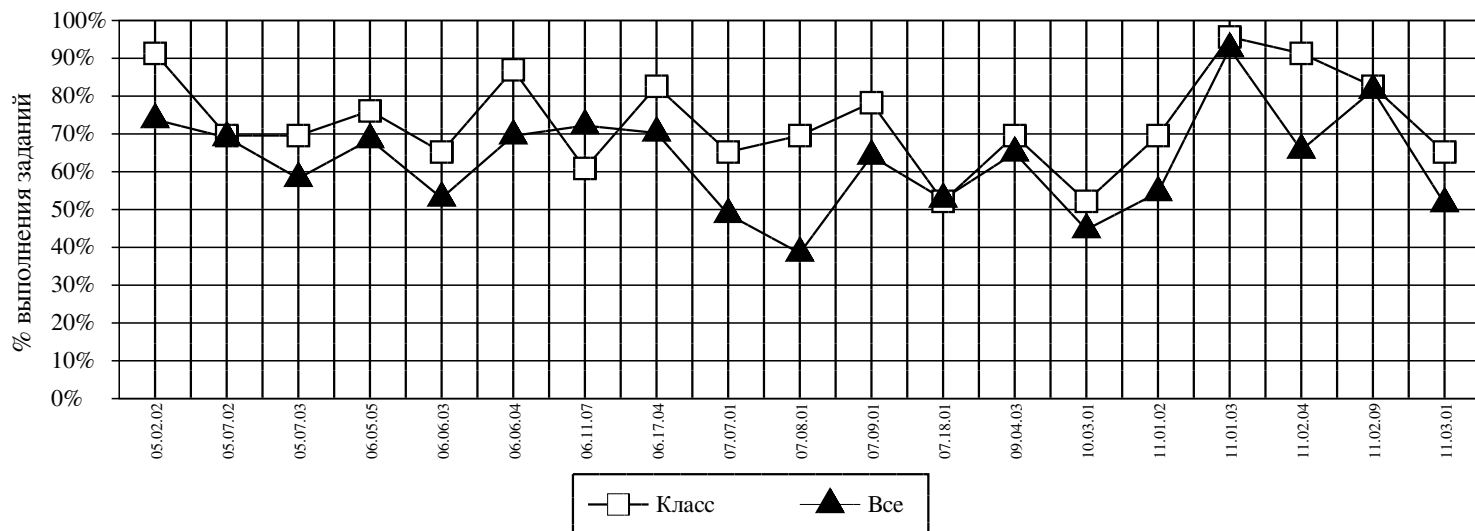
Округ: Северо-Западный

Предмет: РУССКИЙ ЯЗЫК

Школа: ГБОУ Школа № 830

Дата: 01.10.2019

Класс: 9А/4



Код	КЭС	Класс (%)	Все (%)
05.02.02	ГРАММАТИЧЕСКАЯ ОСНОВА ПРЕДЛОЖЕНИЯ	91	74
05.07.02	ОБОСОБЛЕННЫЕ ЧЛЕНЫ ПРЕДЛОЖЕНИЯ	70	69
05.07.03	ВВОДНЫЕ СЛОВА И ПРЕДЛОЖЕНИЯ, ВСТАВНЫЕ КОНСТРУКЦИИ	70	58
06.05.05	ПРАВОПИСАНИЕ ГЛАСНЫХ. ОБОБЩЕНИЕ	76	68
06.06.03	ПРАВОПИСАНИЕ ПРИСТАВОК ПРЕ- И ПРИ-	65	53
06.06.04	ПРАВОПИСАНИЕ СЛОВ С ОРФОГРАММАМИ В ПРИСТАВКАХ И ПОСЛЕ ПРИСТАВОК (ОБОБЩЕНИЕ)	87	69
06.11.07	СЛИТНОЕ И РАЗДЕЛЬНОЕ НАПИСАНИЕ НЕ С РАЗЛИЧНЫМИ ЧАСТЯМИ РЕЧИ	61	72
06.17.04	ОБЪЯСНЕНИЕ НАПИСАНИЯ -Н- И -НН- В ПРИЧАСТИЯХ, ПРИЛАГАТЕЛЬНЫХ, НАРЕЧИЯХ	83	70
07.07.01	ЗНАКИ ПРЕПИНАНИЯ В ПРЕДЛОЖЕНИЯХ С ОБОСОБЛЕННЫМИ ЧЛЕНАМИ (ОБОБЩЕНИЕ)	65	49
07.08.01	ЗНАКИ ПРЕПИНАНИЯ В ПРЕДЛОЖЕНИЯХ С ВВОДНЫМИ И ВСТАВНЫМИ КОНСТРУКЦИЯМИ	70	38
07.09.01	ЗНАКИ ПРЕПИНАНИЯ В ПРЕДЛОЖЕНИЯХ С ПРИЧАСТНЫМИ И ДЕЕПРИЧАСТНЫМИ ОБОРОТАМИ (ОБОБЩЕНИЕ)	78	64
07.18.01	ЗНАКИ ПРЕПИНАНИЯ В ПРОСТЫХ И СЛОЖНЫХ ПРЕДЛОЖЕНИЯХ С СОЮЗОМ И	52	53
09.04.03	СИНТАКСИЧЕСКИЕ ГРАММАТИЧЕСКИЕ НОРМЫ ПОСТРОЕНИЯ ПРЕДЛОЖЕНИЙ С ДЕЕПРИЧАСТИЕМ И ДЕЕПРИЧАСТНЫМ ОБОРОТОМ	70	65
10.03.01	ВЫРАЗИТЕЛЬНЫЕ СРЕДСТВА ЛЕКСИКИ И ФРАЗЕОЛОГИИ	52	45
11.01.02	СМЫСЛОВАЯ СВЯЗЬ МЕЖДУ ПРЕДЛОЖЕНИЯМИ ТЕКСТА	70	54
11.01.03	ОПРЕДЕЛЕНИЕ ТЕМЫ И/ИЛИ ОСНОВНОЙ МЫСЛИ ТЕКСТА	96	93
11.02.04	ЛЕКСИЧЕСКАЯ СИНОНИМИЯ	91	66
11.02.09	ГРАММАТИЧЕСКАЯ СИНОНИМИЯ СИНТАКСИЧЕСКИХ КОНСТРУКЦИЙ В ТЕКСТЕ	83	82
11.03.01	СОЗДАНИЕ ТЕКСТОВ РАЗЛИЧНЫХ СТИЛЕЙ И ТИПОВ РЕЧИ	65	52

Средний % выполнения диагн. работы: **74%** **63%**